

LIVRET DE SUIVI

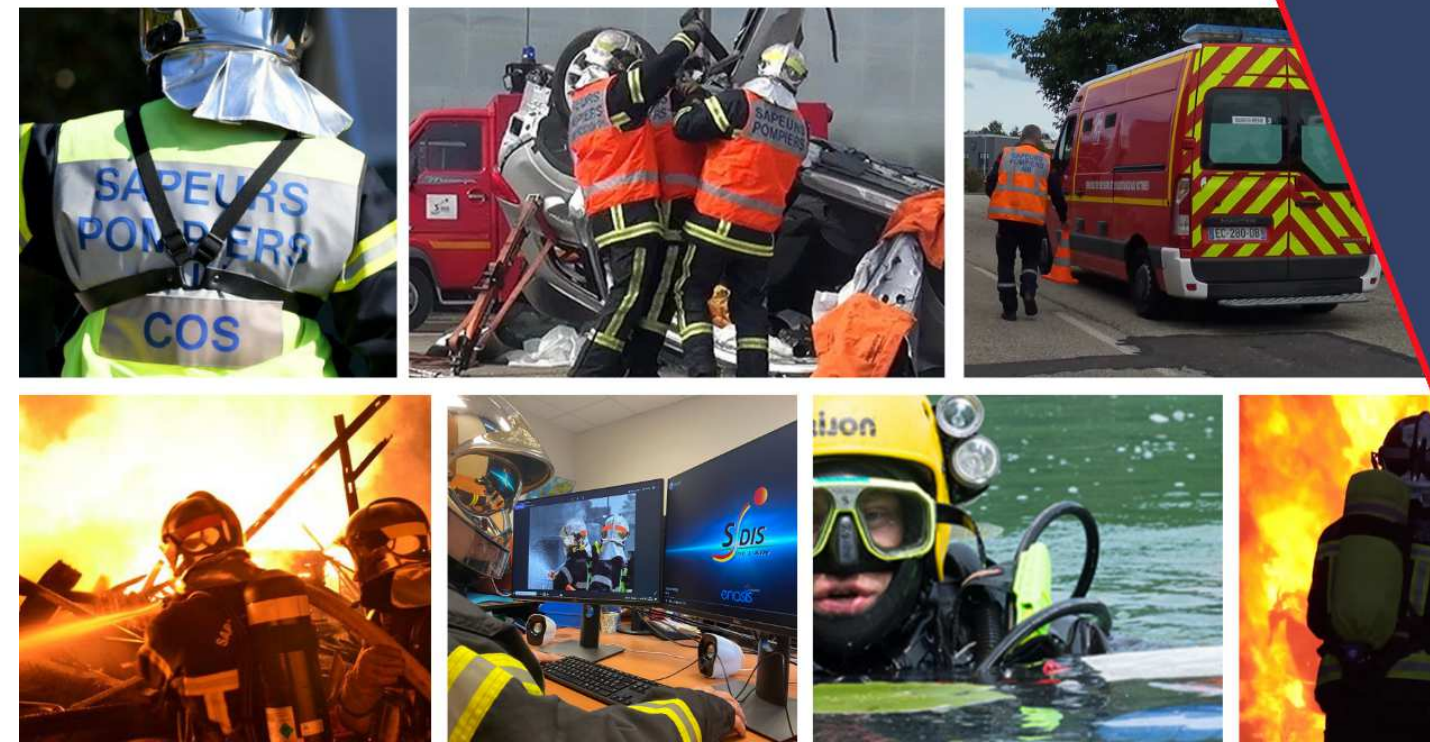
ÉQUIPIER TOP DÉSINCARCÉRATION

Nom - Prénom :

CIS d'appartenance :

SDIS 01

Centre de Formation
Départemental
200 avenue du
Capitaine Dhonne
01000
Bourg-en-Bresse





Évaluation de la technicité

Connaissance des matériels de désincarcération	A	NA
Manipulation / utilisation de l'écarteur		
Manipulation / utilisation de la cisaille		
Manipulation / utilisation des vérins		
Manipulation / utilisation du coupe pédale		
Manipulation / utilisation des groupes hydrauliques		
Manipulation / utilisation de la scie sabre		
Manipulation / utilisation des kits de stabilisation		
Manipulation / utilisation des systèmes de levage (coussins)		
Manipulation / utilisation du glass-master		
Manipulation / utilisation d'un pointeau-choc et coupe ceinture		
Manipulation / utilisation des protections de coupe		
Manipulation / utilisation des cales (gigognes, escaliers, coins...)		
Manipulation / utilisation d'un tire-fort		
Manipulation / utilisation de la tronçonneuse et disqueuse thermique		
Manipulation / utilisation d'une sangle à cliquet		
Manipulation / utilisation d'une sangle d'arrimage (Rope ratchet)		
Manipulation / utilisation d'un halligan tool/cut		
Prend connaissance des matériels spécifiques d'un VSRS		
Manipule / utilise les outils en respectant les consignes de sécurité		

A = Acquis / NA = Non Acquis

Ce tableau est complété par l'apprenant après chaque séquence d'APP.

Évaluation de la technicité

Connaissance des techniques de désincarcération	A	NA
Participe à la sécurisation d'un véhicule		
Participe au calage d'un véhicule sur ses roues		
Participe à une ouverture de porte (ouverture simple et par arrachement)		
Participe à un relevage / repousse de tableau de bord		
Participe au retrait d'un pied milieu		
Participe à un demi-pavillon et au retrait d'un pavillon		
Participe au calage d'un véhicule sur le côté		
Participe à la technique de « la charnière »		
Participe au calage d'un véhicule sur le toit		
Participe à la technique de « la voile »		
Participe à l'ouverture latérale d'un véhicule sur le toit		
Participe à la technique de l'ouverture arrière d'un véhicule sur le toit		
Participe à la traction d'un véhicule ou d'une charge au moyen du tire-fort		
Participe au levage d'un véhicule ou d'une charge		
Participe au calage d'un véhicule en position particulière		
Participe à la création d'une 3ème porte		
Participe à un travail d'intérieur de l'habitacle (sièges, banquettes...)		
Participe à la sécurisation et le calage de sécurité d'un véhicule lourd		
Prend en compte la gestion du verre durant la désincarcération		
Participe aux techniques de désincarcération en respectant les consignes de sécurité		

A = Acquis / NA = Non Acquis

Ce tableau est complété par l'apprenant après chaque séquence d'APP.