

## Version 1

Rédigé le ... par  
SOPS

Validé le ... par le DDSIS

**Prise en charge d'une victime potentiellement contaminée invalide**OPS\_RAD  
17**RBC***Domaine d'utilisation*

Risque principal : CONTAMINATION

Contamination des intervenants Contamination interne de la victime

Risque potentiel : DISSÉMINATION de la contamination Air – Sol – Eau

*Équipement individuel*

Tenue de protection individuelle :

Tenue type 3, masque ARI avec cartouche NRBC, 2 paires de gants, surbottes

Dosimétrie active type DMC 2000 XB et Dosimétrie passive RPL

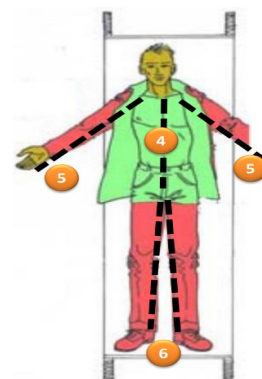
*Matériels*

Kit à emporter :

1 sac poubelle, masque FFP2, lunettes, 1 couverture de survie, 1 boîte de gants, 1 paire de ciseaux, 3 feuilles polyanes ou vinyles prédécoupées (2X1M), 1 brancard ou 1 coquille

**MGO**

- Entrée en zone des 2 SP : principe d'un 1 SP main propre et 1 SP main sale.
- Au contact de la victime, lui demander de mettre masque FFP2 et lunette.
- Dépose d' 1 feuille de vinyle au sol à côté de la victime.
- Pose du brancard ou coquille sur vinyle.
- Dépose d'1 feuille de vinyle sur brancard ou coquille, puis d'une couverture de survie et une nouvelle feuille de vinyle.
- Dépose de la victime sur le brancard ou coquille.
- SP main sale procède au déshabillage de la victime, ouverture ou découpage selon un axe centrale du vêtement sur la partie haute du corps.
- Découpage au niveau des bras en suivant l'axe intérieur du bras.
- Découpage du pantalon en suivant l'axe inférieur des jambes.
- Retrait des chaussures et chaussettes.
- SP main propre bascule la victime à droite puis à gauche pour retrait des affaires souillées dans le vinyle.
- Emballer la victime dans la couverture de survie.
- SP main sale regroupe les effets de la victime et transfert dans le sac poubelle et change de paires de gants.
- Relevage au moyen du brancard jusqu'à la sortie en laissant le vinyle au sol.
- Arrivée au niveau du saut de zone, dépose du brancard au sol avant sa sortie pour contrôle contamination des parties visibles.
- Puis transfert de la victime, (saut de zone) sans matériels au Sas, ou équipage VSAV.

**Rappels**

L'urgence médicale prime sur le risque RAD

Consignes aux impliqués : minimum de mouvements, ne pas porter les mains au visage, pas de contacts inutiles avec le sol, mettre un masque FFP2 pour la protection des voies respiratoires (ne pas manger / fumer ou boire)

Si contrôle contamination positive, transport sur un CH de référence

--