

# Exposition à l'amiante

## Rôle de l'équipe RBC

3.1

19.13

### Protocole amiante (en espace confiné)

#### Demande de renfort :

- Soutien sanitaire
- Chef de cellule RBC et FRRBC
- Lot de Soutien Opérationnel (changement des tenues)
- Exploitant ou propriétaire avec Dossier Technique Amiante
- Société extérieure (si besoin de prélèvements et analyses des tenues)

#### Mission de l'équipe RBC :

- Chef de cellule :
  - \* Organiser le sas de décontamination
  - \* Assurer le recensement des personnels exposés en lien avec le SSSM
  - \* Prendre contact avec personne compétente amiante, demander le Dossier Technique Amiante
- Équipe FRRBC :
  - \* S'équiper en tenue type 5 + masque FFP3
  - \* Installer un sas et accompagner le déshabillage des intervenants

#### Modalités de déshabillage :

En complément du protocole de décontamination suite à une exposition aux fumées :

- Humidifier la tenue avec un pulvérisateur à eau pour fixer les fibres d'amiante
- S'équiper d'un masque FFP3
- Envelopper la face extérieure lors du déshabillage (protocole BIO / RAD)
- Isoler les tenues de feu dans un sac poubelle transparent
- Noter le nom et matricule du porteur sur le sac avec un « A » symbole de risque amiante
- Nettoyer sur place le matériel à l'eau savonneuse (même s'il n'est pas souillé par les suies) : casque, chaussons, ARI

#### Analyse des tenues de feu (société extérieure) :

- Résultat négatif : départ au lavage (prestataire habituel)
- Résultat positif :
  - \* Destruction et remplacement des tenues souillées (à la charge de l'exploitant)
  - \* Prise en charge SSSM pour suivi individuel



Dans l'attente de l'équipe RBC, un SP étant intervenu en milieu confiné en présence d'amiante doit pouvoir être déshabillé. Pour cela :

- placer le porteur d'ARI dans un bac plastique de l'engin-pompe
- pulvériser une infime quantité d'eau avec la LDT (objectif coller les fibres d'amiante)
- l'aider à se déshabiller avec masque FFP3, gants à usage unique et lunettes,
- récupérer l'eau dans le fond de la caisse avec de l'absorbant qui sera éliminer avec les déchets « amiantes »





Mettre en place un  
sas « sommaire »  
(polyane et saut de  
zone)



S'habiller en tenue  
type 5 + lunettes +  
surbottes + 2 paires  
de gants + masque  
FFP3



Après s'être fait  
rincer les bottes, se  
place sur la bâche  
pour être pulvérisé  
par le déshabilleur  
(Objectif = coller les  
fibres d'amiante)



Enlever ses gants de  
feu et le mettre dans  
le sac poubelle  
transparent



Mettre 2 paires de  
gants nitrile



Pose son casque et  
mettre sa cagoule en  
« tour de cou »



Enlever sa première  
paire de gants et  
déposer son masque  
d'ARI en touchant  
uniquement le filet



Mettre un masque  
FFP3 et des lunettes



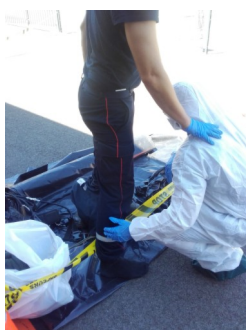
Le déshabilleur enlève  
l'ARI



Le déshabilleur retire  
la cagoule du porteur  
et la place dans le sac  
poubelle transparent



Le déshabilleur retire  
la tenue de feu du  
porteur en la  
« roulant » et la place  
dans le sac poubelle  
transparent



Une fois déshabillé le  
porteur réalise le  
« saut de zone » et va  
poursuivre la  
procédure d'hygiène  
et de soutien



Le sac poubelle  
transparent est fermé  
et étiqueté (étiquette  
amiante, matricule du  
SP)



Le matériel est brossé  
sur place par les  
personnels en tenue  
type 5.

Les consommables  
souillés (bâches,  
gants, masques,...)  
sont mis dans un sac  
poubelle et laissé à la  
charge de l'exploitant.