

LIVRET D'EVALUATION

SDIS 01

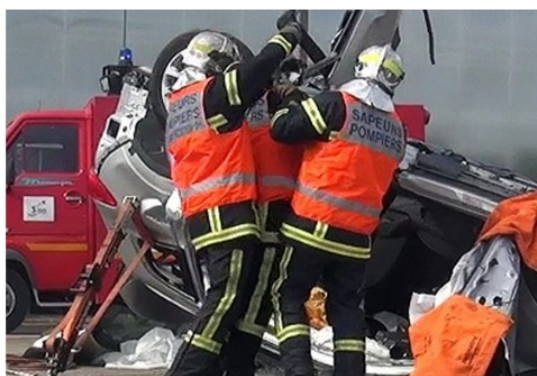
Centre de Formation
Départemental
200 avenue du
Capitaine Dhonne
01000
Bourg-en-Bresse

EQUIPIER MISSION EN AUTONOMIE



Nom – Prénom :

SLIS D'appartenance :



ENTRETIEN FINAL D'ACQUISITION (Formatif)

L'objectif de l'entretien final d'acquisition (formatif) est d'apporter les éléments factuels permettant de confirmer que le degré d'autonomie du stagiaire dans la réalisation de ses activités, est acquis.

- L'entretien final d'acquisition (formatif) : accompagné par un formateur, l'apprenant détermine s'il a acquis le niveau minimal attendu à l'issue de la formation.
- Dans tous les cas, un plan d'action final sera rédigé à la fin de la formation afin d'être réalisé au plus tôt et/ou lors des FMPA du SLIS (Service Local d' Incendie et de Secours).

Les compétences référencées sont soumises à pondération. Elles sont soit « **acquises** » , soit « **en cours d'acquisition** ».

Un plan d'action visant à poursuivre le développement des compétences est proposé par l'équipe pédagogique. Ce plan d'action suivi au sein de l'unité d'affectation et accompagné localement (accompagnateurs de proximité et formateurs accompagnateurs du CIS, formateurs SUAP/INC...) en fonction des éléments/besoins identifiés par l'apprenant.

-OBJECTIF: à la fin de la formation, l'apprenant sera capable en autonomie d'intervenir sur une mission d'aide au relevage de personne dans le cadre défini par le SDIS 01.

A la fin de la formation, l'apprenant pourra assurer les missions opérationnelles d'équipier mission en autonomie. Il doit veiller à maintenir et développer ses compétences lors de la formation continue ou de professionnalisation organisée dans son unité et/ou par tout autre moyen mis à sa disposition (POAD, sites internet institutionnels, FMPA, classeurs SUAP...);

Documents de référence : Convention de coopération opérationnelle et non opérationnelle concernant le corps communal, intercommunal de sapeur pompier, FTO 113.1 remontée d'information au CRRA 15...

ENTRETIEN FINAL D'ACQUISITION (FORMATIF)

Tableau rempli par le binôme " Apprenant/Formateur " Date :

Activités	Compétences	Performances	ECA	A*	Observations
Agir en qualité d'équipier mission en autonomie.	1 . Veiller à la sécurité immédiate , adaptée et permanente des intervenants et des autres personnes.	- Assurer la sécurité immédiate de la personne et des intervenant en utilisant les moyens à sa disposition.			
	2 . Réaliser la prise en charge de la personne conformément aux protocoles en vigueur.	- Rechercher et identifier une détresse vitale.			
	3 . Contacter et rendre compte aux services compétents.	- Mettre en œuvre la procédure de remontée d'informations auprès du CTA et CRRRA 15.			
	4 . Appliquer en autonomie les techniques de relevage et d'aide à la marche pour une personne non blessée.	- choisir une technique de relevage et/ou d'aide à la marche adaptée à la prise en charge d'une personne non blessée.			
	5 . Établir un CRSV Compte rendu de sortie de véhicule.	- Remplir et valider un CRSV.			

*ECA:En Cours d'Acquisition, A:Acquis

OBJECTIF: à la fin de la formation, l'apprenant sera capable en autonomie d'intervenir sur une mission d'aide au relevage de personne dans le cadre défini par le SDIS 01.

Nom et signature Apprenant :

Nom et signature Formateur :

Plan d'action : Quels sont mes besoins? Qu'est ce que je vais mettre en place ? (comment, Avec qui, sous quel délai ?)