

# Identification des façades d'un bâtiment

Référence

Note de doctrine opérationnelle n°16 : le zonage opérationnel et l'identification des façades d'un bâtiment en incendie

Généralités

La reconnaissance est un élément incontournable d'une opération de secours. Cette reconnaissance conduit notamment le COS à identifier les différentes faces d'une structure bâtementaire en vue d'un potentiel engagement au sein de celle-ci. Afin de disposer d'un langage commun entre les intervenants, **le COS veillera à identifier les différentes faces selon une des méthodologies ci-après. Dès validation, le COS communiquera sans délai la méthode retenue aux équipes intervenantes.**

## Le système alphabétique :

La première face identifiée par le COS est dénommée face A ou face alpha. Celle-ci étant prioritairement la face d'accès principal. Dans le sens des aiguilles d'une montre, les autres faces sont dénommées faces :

- ✓ B ou bravo,
- ✓ C ou charlie,
- ✓ D ou delta.



## Le système des points cardinaux :

Certaines typologies d'intervention ne se prêtent pas à une identification des faces d'un bâtiment selon le système alphabétique.

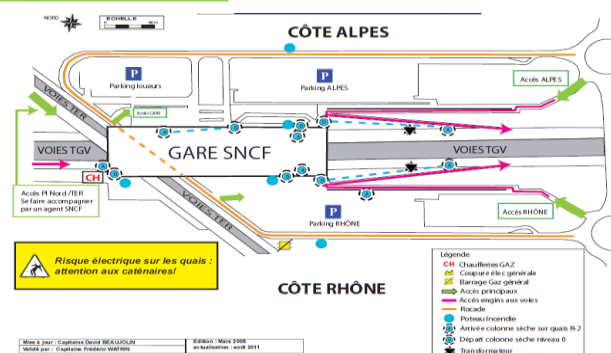
En effet, les bâtis articulés selon plusieurs volumes souvent utilisés par les milieux industriels en sont l'illustration.



## Le système prescrit par nos outils de planification opérationnelle :

Les outils développés ou exploités par les services en charge de la planification opérationnelle (ETARE, PPI etc...) contiennent des éléments d'identification sur lesquels le COS peut s'appuyer.

« Engagement de moyens par la face ALPES »



## Le système de dénomination des voiries :

La dénomination des voiries contournant la structure bâtementaire siège de l'intervention Peut également être retenue.

En effet, l'utilisation de ce système d'identification peut également s'avérer pertinent afin de faciliter l'engagement des moyens en renfort sur la face souhaitée.

