



# Pôle Service de Santé et de Secours Médical





## Pourquoi un service de santé ?

Le métier de sapeur pompier est reconnu comme une profession à risques :

- 1 - Prendre conscience de l'importance d'avoir un bon équilibre physique et mental
- 2 - Agir pour son maintien tout au long de sa carrière



**Le SSSM participe à la préservation de la santé du SP durant ses activités, tout au long de sa carrière.**





## Qui compose le SSSM ?

Le SSSM est un service du SDIS, présent à l'EM, en groupement et dans les CIS et dont ses membres sont répartis sur tout le territoire

Il est composé de **médecins, infirmiers, pharmaciens, vétérinaires et psychologues** (professionnels et volontaires)







## Activités du SSSM ?

- 1 - Réaliser les visites médicales d'aptitude des agents
- 2 - Surveiller la santé des SP en intervention (SSO)
- 3 - Assurer le soutien psychologique des agents du sdis
- 4 - Participer aux soins d'urgence aux victimes
- 5 - Participer à la formation des SP
- 6 - Dispenser les médicaments et gérer le matériel médico-secouriste

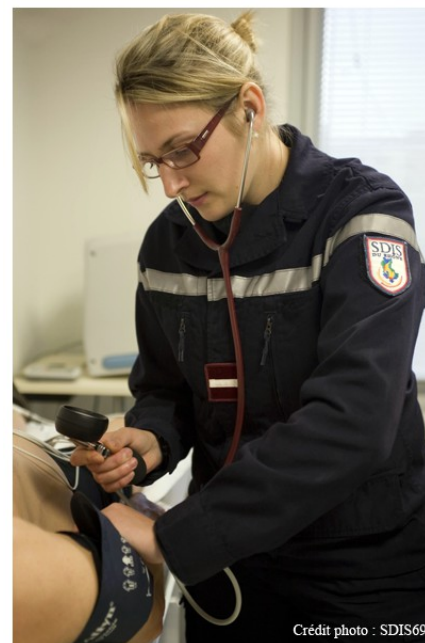


**Autres:** activités vétérinaires





## Réaliser les visites médicales



- Pour assurer les interventions au quotidien, le SP se doit d'avoir une bonne condition physique : EAP entraîne (ICP) et le SSSM surveille (conseils en alimentation, hygiène de vie, risques, bilans ...)*







## Soutien sanitaire opérationnel



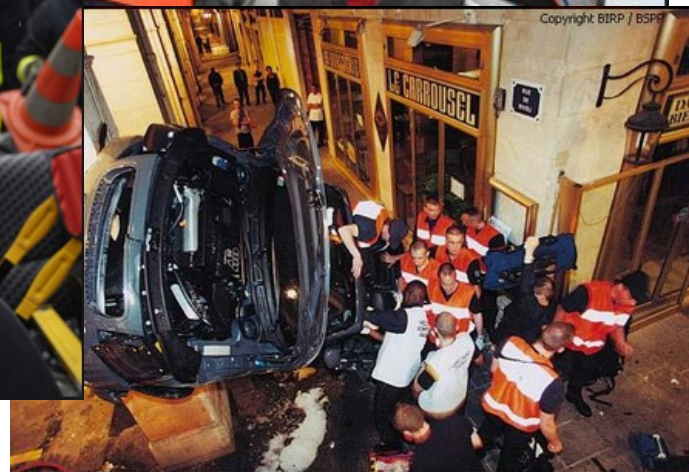
*Structure de soutien pour les interventions au quotidien ou lors de colonnes extra-départementales ou lors d'activités spécifiques (FMC, FDF, Épreuves sportives....)*







## Soins d'urgence aux victimes



*Intervention des médecins et infirmiers sur les missions de secours à personne seuls ou en binômes (ISP sur protocoles).*





## Prévenir le risque infectieux lié à l'intervention



*Durant les interventions , le SP sera en contact avec des gens « malades » (porteurs de virus, bactéries, exposition sang...). Il faudra respecter les procédures d'hygiène (PUI) et être à jour de vaccination pour ne pas prendre de risque pour sa santé.*







## Formation



*Participation à l'animation de cours SAP . Participation aux manœuvres. Formation des membres du SSSM*





## Pourquoi un Soutien psychologique

Nul ne peut présager l'impact de tel ou tel évènement sur un individu (Pr Crocq, 1992).

Le « stress opérationnel » est une émotion normale à laquelle notre organisme doit faire face.

« Le Sapeur-pompier doit avoir une capacité de traitement, de réaction et d'adaptation à l'urgence vitale H24 » qui mobilise nos forces mentales.

Le cumul des interventions et la fatigue peuvent contribuer à épuiser le SP.







Qui peut vous aider ?

## L'Unité de Soutien Psychologique

Un numéro d'appel pour contacter l'USP  
(06.76.09.32.51) ou via le CTA en cas d'urgence

### Mais également

Chaque ISP/MSP des centres disponibles

Lors des visites médicales

Sur RDV en visite avec un psychologue

Chefs de centre ...





Hygiène de vie , équilibre alimentaire et  
psychologique, suivi médical, vaccinations à  
jour, respect des règles d'hygiène...

Entretien de la condition physique



Santé préservée



Accomplissement des missions en toute sécurité pour soi-  
même et pour les autres







## Conseils

Préserver votre capital santé avec des pratiques simples de tous les jours :

Manger équilibré et boire de l'eau ...

Hygiène de vie : ne pas fumer, ne pas boire d'alcool, APS...

Règles d'hygiène : se laver les mains, hygiène vestimentaire...

