

CRITER

Généralités

CRITER (CRise TERRain) est l'outil de centralisation, exploitation et restitution des données de mesure de la radioactivité dans l'environnement en cas d'accident radiologique.

Outil qui se présente sous la forme d'un site web hébergé et administré par l'IRSN (guide d'utilisation disponible dans l'intrasdis au lien suivant [GUIDE IRSN CRITER](#)).

L'accès à CRITER est pertinent au niveau des structures de commandement suivantes:

- COD
- PCO
- PC mesures
- CODIS renforcé

Outil qui ne sert pas à prendre des décisions de sécurité civile par l'autorité préfectorale (nécessite recommandation/expertise ASN/IRSN) mais qui permet de porter à sa connaissance des éléments de compréhension qui nécessitent un accompagnement par un CT RAD ou à défaut un chef CMIR en l'absence de la présence ASN/IRSN au COD.

CONNEXION AU SITE WEB DE RESTITUTION

La connexion se fait par le biais d'une url qui est créée pour chaque événement, cette url est à récupérer auprès de l'ingénieur d'astreinte IRSN (06 07 31 56 63).

<http://criter.irsn.fr/...../.....>

Firefox et Google Chrome dans leur version récente sont les navigateurs à utiliser de préférence.

PRESENTATION GENERALE DES FONCTIONNALITES DE LA CARTE

Description de l'utilisation

Outils de navigation

Outils de visualisation, de sélection et d'analyse

Carte avec points de mesure

Notification des dernières mesures manuelles déposées et date/heure de la dernière mise à jour de la carte

CRITER

Exercice Cruas 17/10/2013

EXERCICE EXERCICE EXERCICE EXERCICE EXERCICE

Visualiser les points de prélèvement

Facteur de bruit de fond

- >= 3 fois le bruit de fond
- <= 3 fois le bruit de fond
- absence de bruit de fond
- mesure en attente

● mesure manuelle

◆ mesure automatique

☐ Balises automatiques uniquement

Requêter les données

Etiqueter les données

Outils d'analyse

Fonds cartographiques

Cartographie HELINUC - GIE INTRA

Rafraîchissement des données

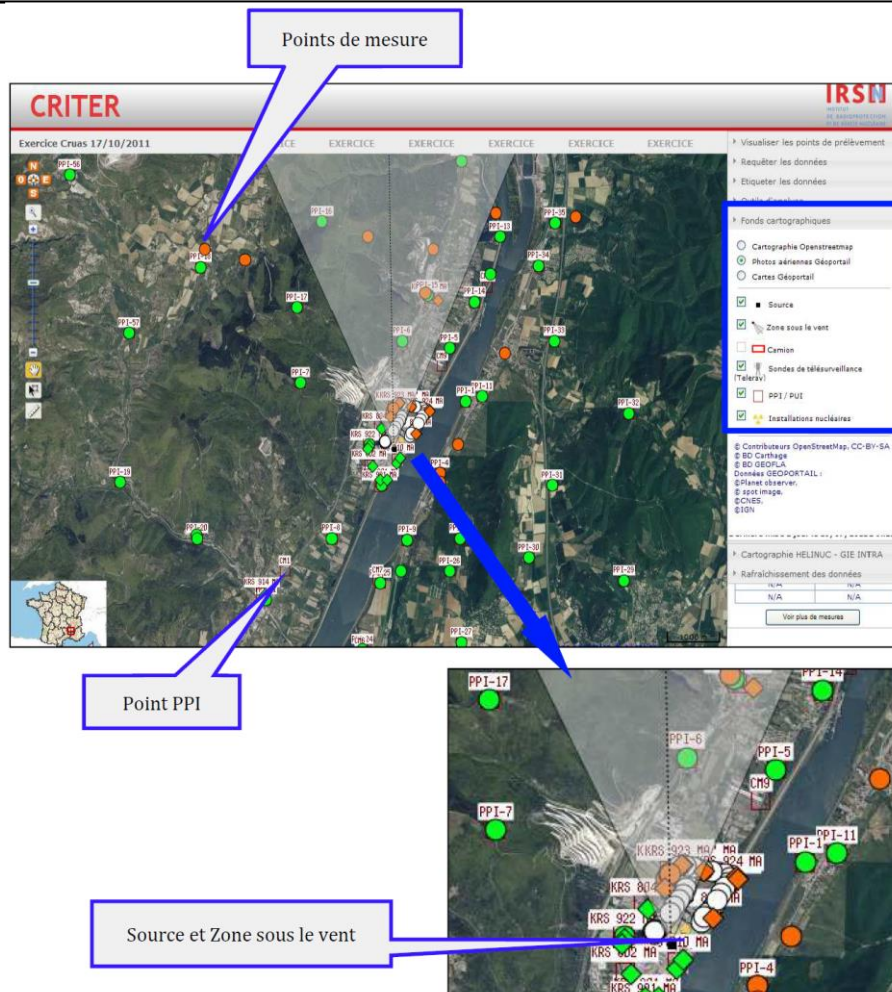
Dernière mise à jour le 18/07/2013 à 15h59

Notifications :

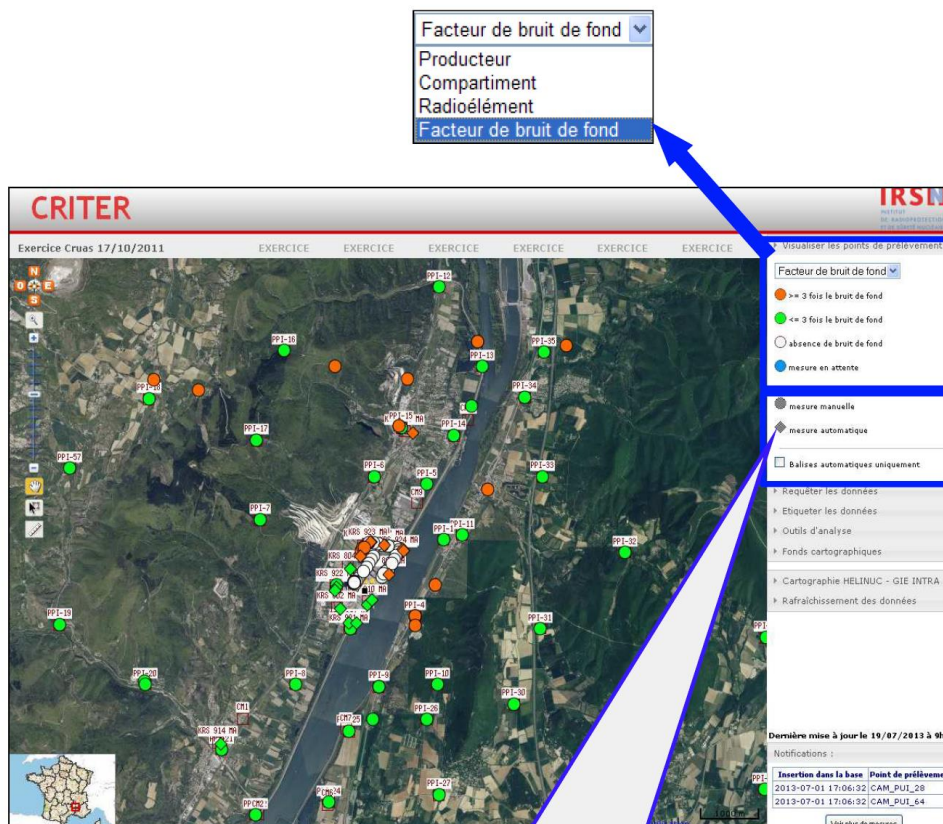
Insertion dans la base	Point de prélèvement
2013-07-01 17:06:32	CAM_PUI_28
2013-07-01 17:06:32	CAM_PUI_64

Voir plus de mesures

PRESENTATIONS CARTOGRAPHIQUES



VISUALISATION DES POINTS DE PRELEVEMENT

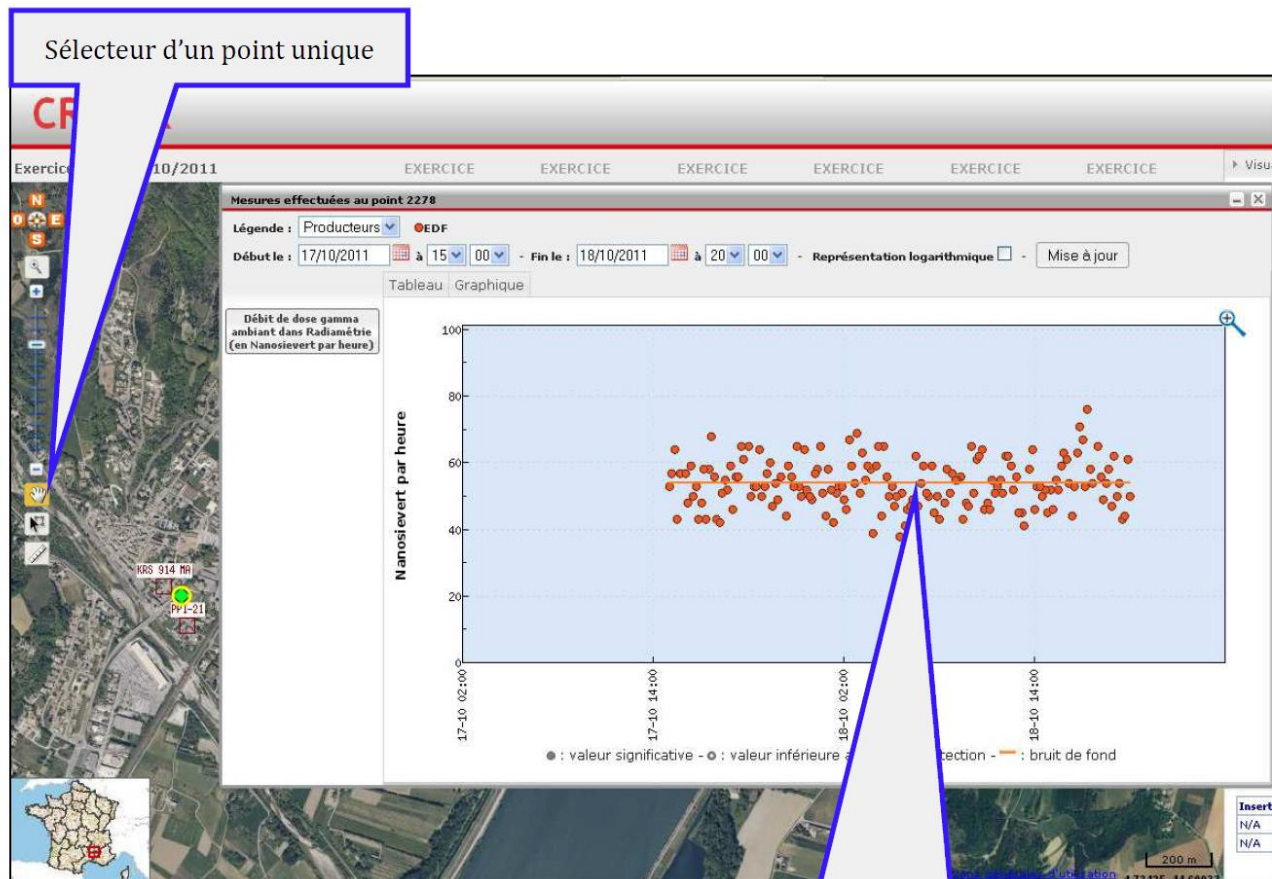


Description de l'utilisation

LES OUTILS DE NAVIGATION



VISUALISATION DES POINTS DE PRELEVEMENT



Le bruit de fond, s'il est renseigné, est représenté par une ligne orange

Description de l'utilisation