

Ordre de départ

- 1^{er} départ : Véhicule de 1^{er} secours
- 2^{ème} départ : Véhicule de sécurité
- Départs suivants : Véhicules techniques, commandement



Généralités

Le véhicule de 1^{er} secours a pour mission d'effectuer l'abordage mais également une reconnaissance rapide qui lui permettra de transmettre **un message flash sur l'OPE DROME** afin d'informer le CODIS, les véhicules de secours en transit et notamment le véhicule de sécurité afin :

D'INFORMER LE VÉHICULE DE SÉCURITÉ DU POSITIONNEMENT DU/DES VÉHICULES
route concernée, voies, nombre et positions du ou des véhicules, avant ou après un virage...
DE DEMANDER LE POSITIONNEMENT DU VÉHICULE SÉCURITÉ ET LA
CONDAMNATION DE LA/LES VOIES

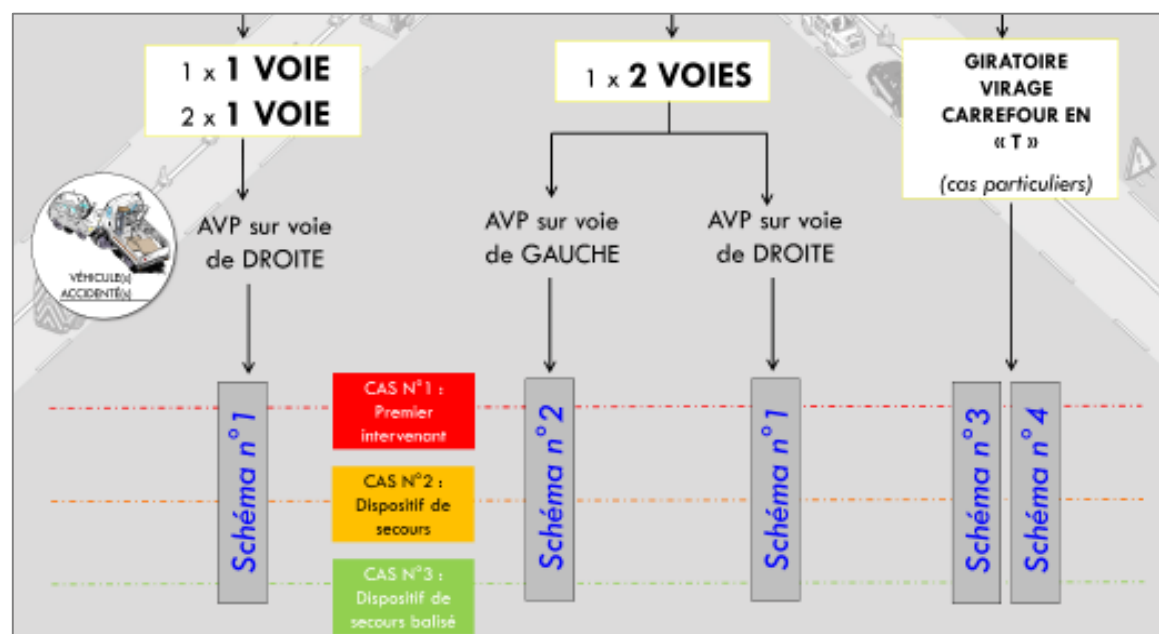
conformément aux principes opérationnels retranscrits dans les schémas de positionnement.
Ces informations permettront au chef d'agrès du véhicule sécurité d'anticiper sur son action (positionnement/balisage)

Principes de sécurité sur voies bidirectionnelles

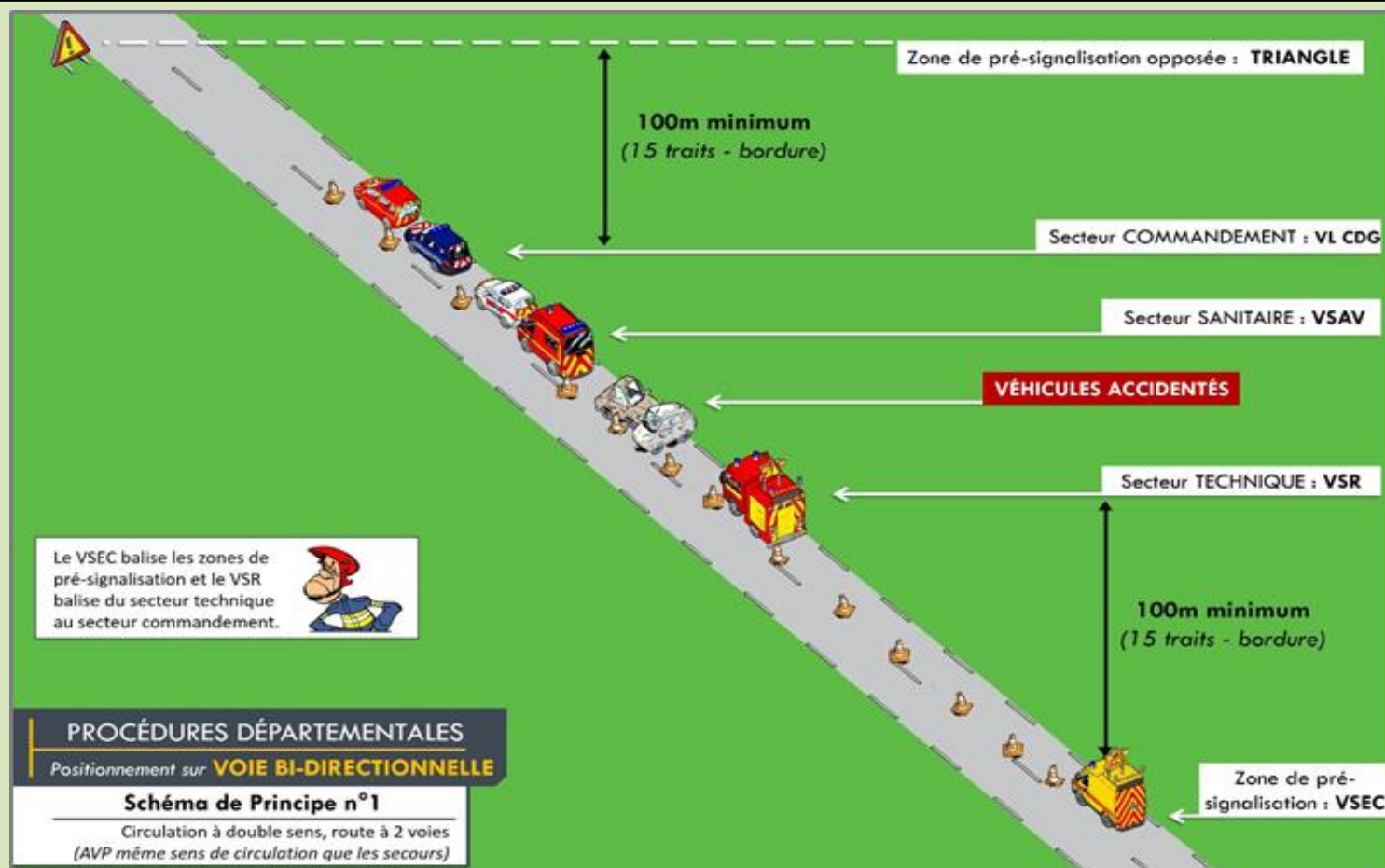


L'arborescence des dispositifs voies bidirectionnelles est articulée selon 3 cas de figure :

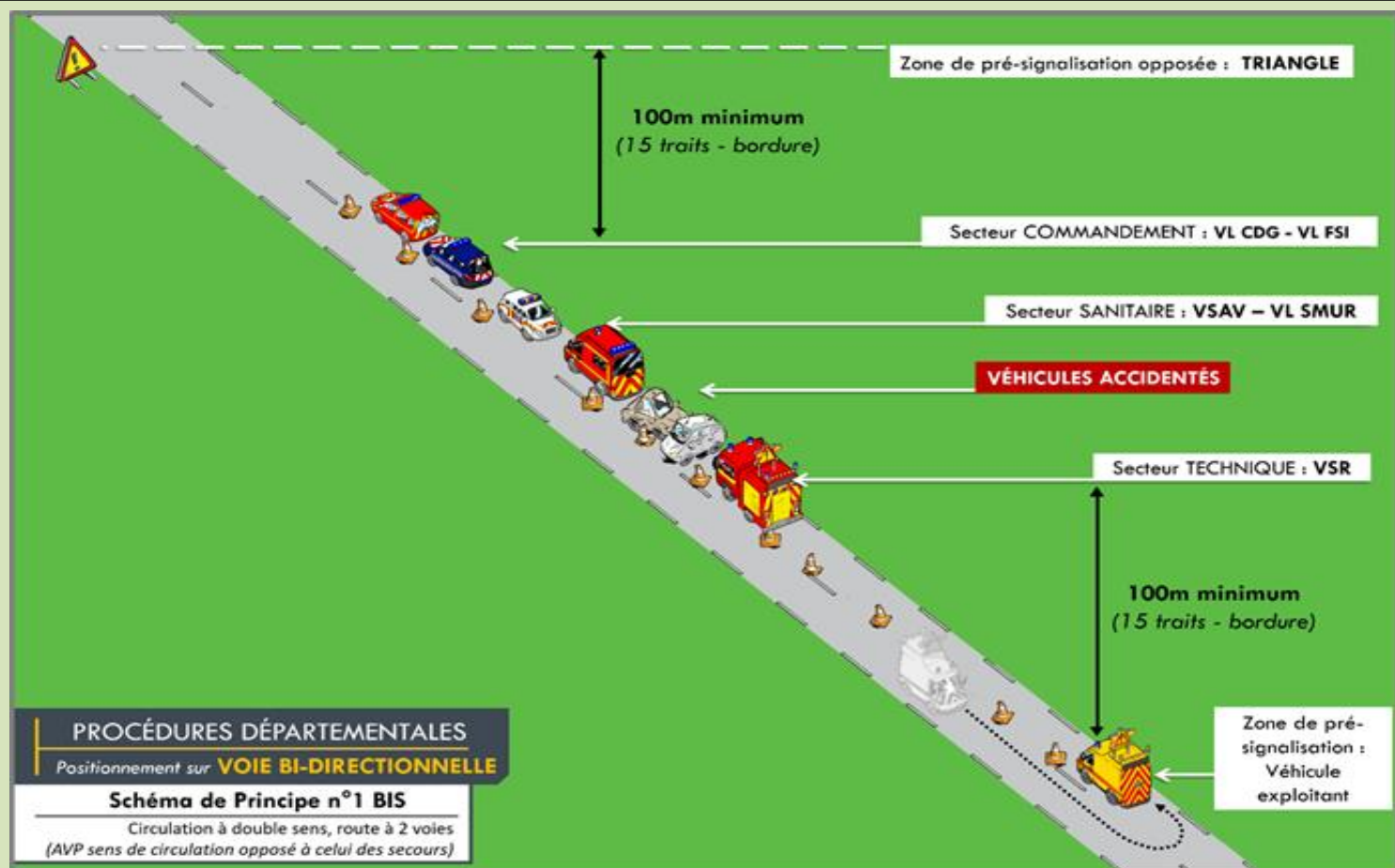
Arborescence des dispositifs opérationnelles voies bidirectionnelles



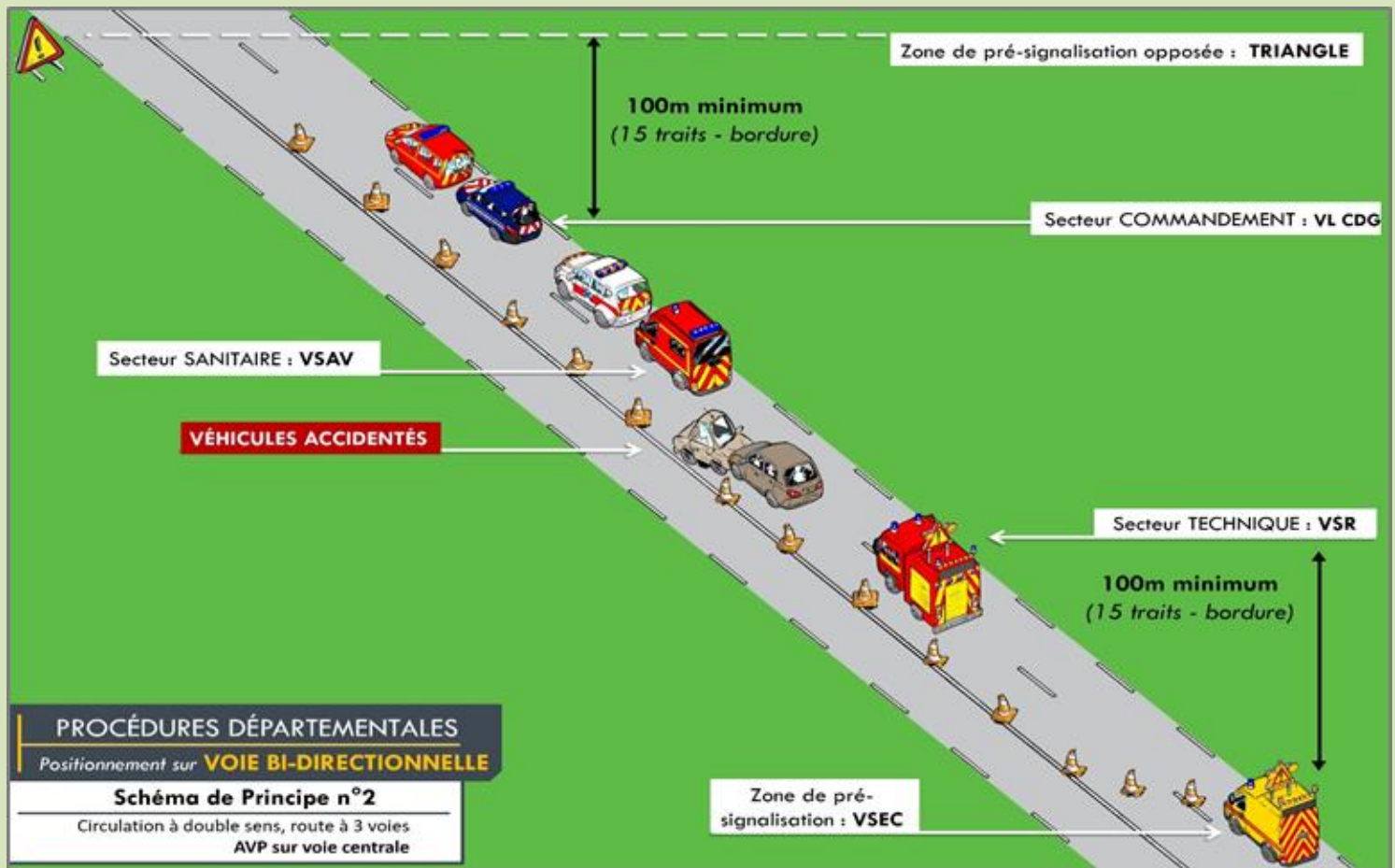
CAS N°2 - Schéma N°1 : Accident sur Voie de Droite sur 1x1 voie ou 2x1 voie ou 1x2 voies



CAS N°2 - Schéma N°1 bis : Accident sur Voie de Droite sur 1x1 voie ou 2x1 voie ou 1x2 voies
 (AVP sens de circulation opposé à celui des secours)



CAS N°2 - Schéma N°2 : Accident sur Voie de Gauche sur 1x2 voies



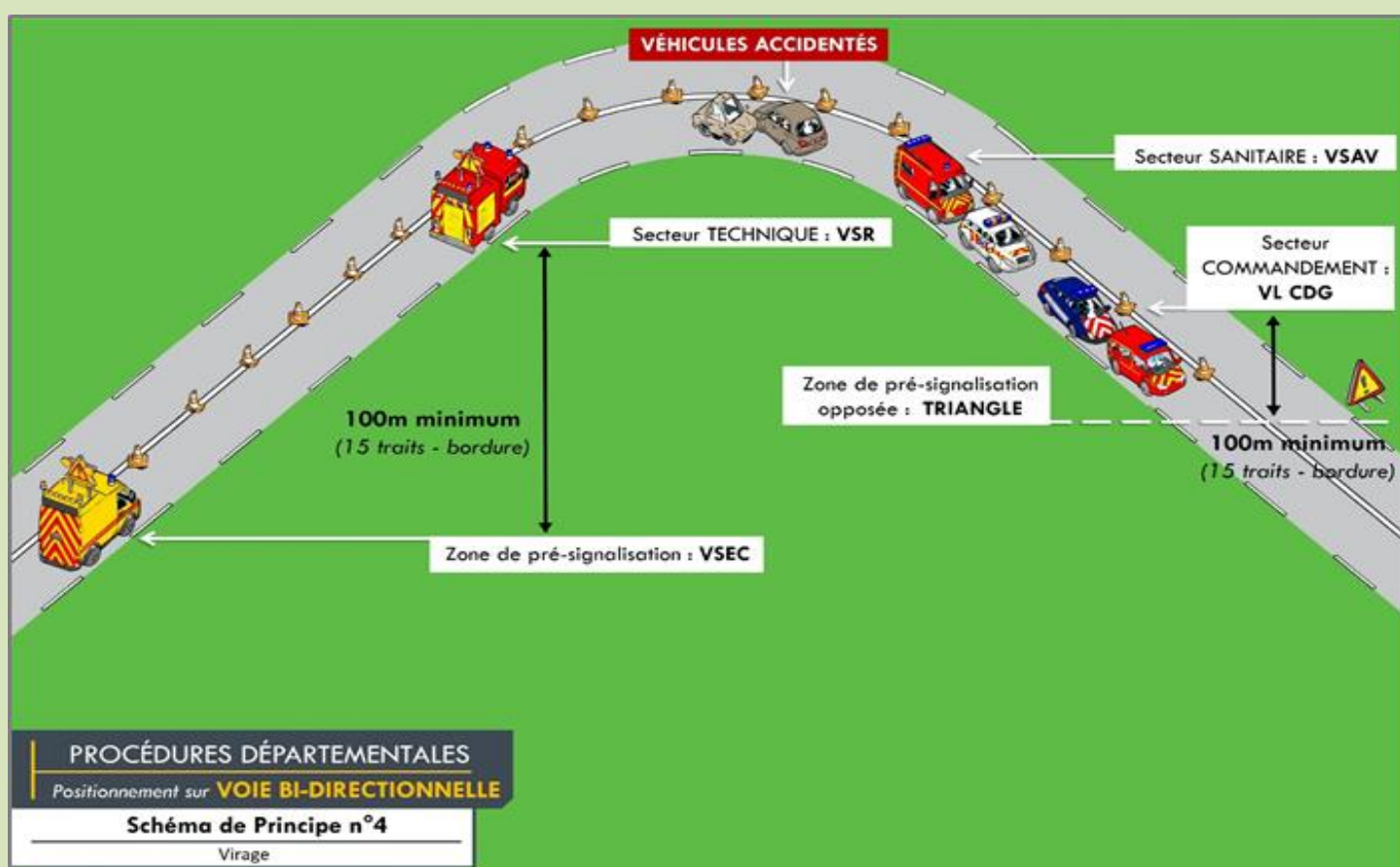
CAS N°2 - Schéma N°3 : Accident dans un Giratoire (extérieur)



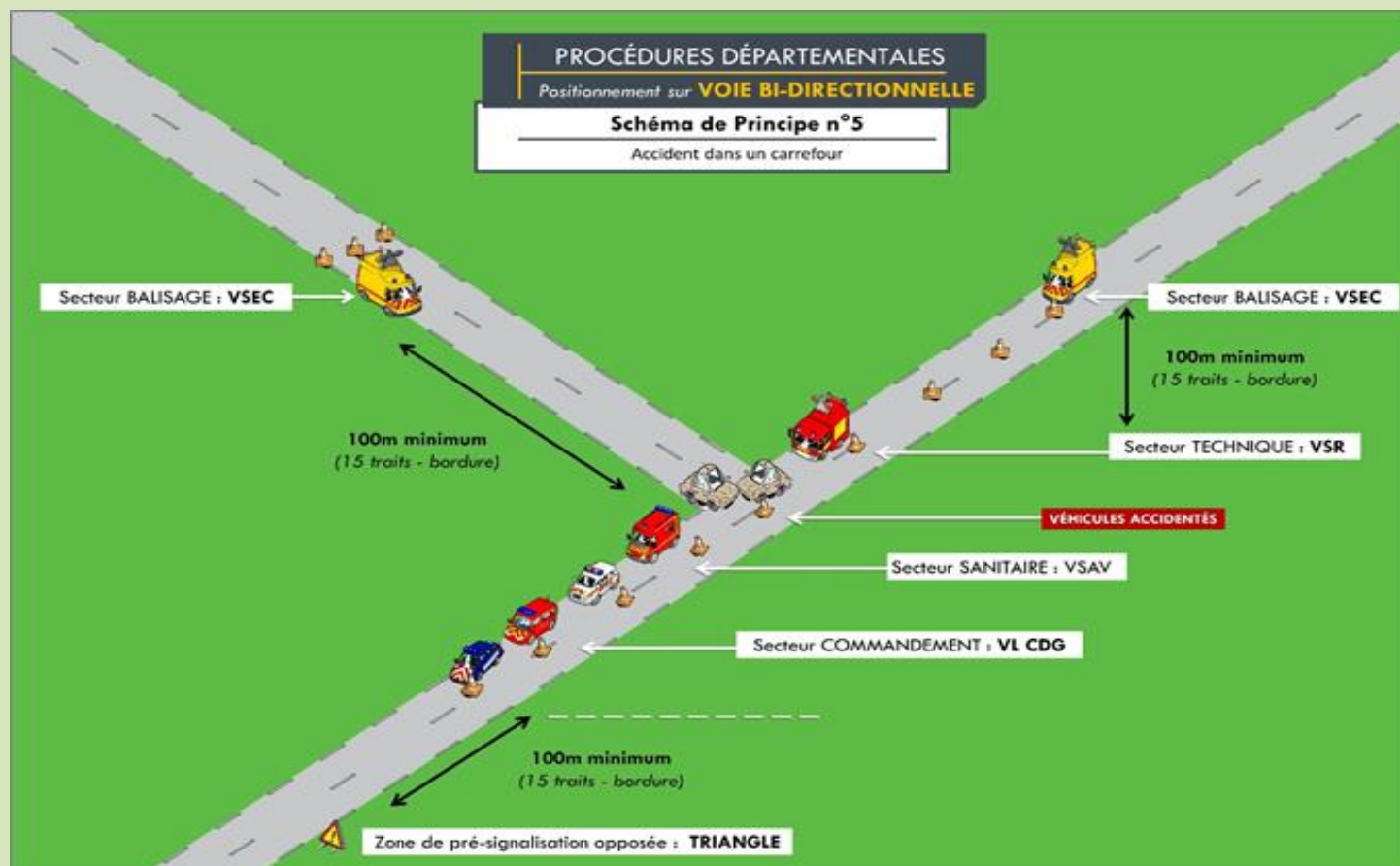
CAS N°2 - Schéma N°3bis : Accident dans un Giratoire (intérieur)



CAS N°2 - Schéma N°4 : Accident dans un Virage



CAS N°2 - Schéma N°5 : Accident dans un Carrefour en « T »



RAPPELS des règles de sécurité à respecter pendant *le transit vers les lieux de l'intervention*

- **Mettre la ceinture de sécurité,**
- **Respecter le code de la route :** sur ce trajet, les véhicules de secours ont le statut de **véhicule d'intérêt général prioritaire** (art. R 311-1 alinéa 21 du code de la route).
A ce titre, le conducteur du véhicule peut choisir de déroger à certaines règles d'usage des voies si et seulement si les 3 conditions suivantes sont réunies :
 - ✓ **Demander la priorité par l'emploi des avertisseurs spéciaux (lumineux et sonores),**
 - ✓ **La mission doit être urgente,**
 - ✓ **Ne pas mettre en danger la vie d'autrui.**
- **Actionner les feux de croisement,**
- **Maîtriser son véhicule en toutes circonstances** et adapter sa vitesse aux conditions de circulations et aux lieux,
- **Rester maître de son véhicule** en faisant preuve de **prudence** : rester attentif au comportement des autres usagers.

« Aller vite c'est bien, arriver sur les lieux c'est mieux ! »