

REGISTRE **D'E**NTRETIEN DES **M**ANNEQUINS **A**DULTES

SSUAP



Le matériel qu'il soit commun ou personnel, est gage de qualité. Afin de proposer une formation de qualité, chaque agent veillera au bon fonctionnement et à l'état du matériel lors de la prise en compte de ce dernier.

DATE DE MISE EN SERVICE DU LIVRET :

PROCEDURES DE DESINFECTION DES MANNEQUINS UTILISES LORS DES FORMATIONS DE SECOURISME

Un mannequin de secourisme est un accessoire de formation qui est utilisé par de nombreux apprenants. Chaque formateur secouriste doit prendre connaissance du guide d'utilisation de son mannequin, de même qu'il doit appliquer au minimum une procédure d'hygiène standard.

L'entretien d'un mannequin de secourisme doit être réalisé après chaque séance. La plupart des mannequins de secourisme sont conçus en PVC et nécessitent l'utilisation de produits de nettoyage doux pour ne pas se détériorer.

INDICATIONS :

Les techniques de ventilation artificielle par la méthode orale sur les mannequins, constituent un risque de transmission de maladie infectieuse :

- Soit par contact (ex. Herpès, Hépatite A et E)
- Soit par l'air (ex. la tuberculose pulmonaire)
- Soit par les gouttelettes (ex. la grippe et des infections respiratoires)

Les règles d'hygiène doivent être scrupuleusement respectées. **Il en va de la responsabilité du formateur.**

1.1 MESURES APPLICABLES PENDANT LA FORMATION

Dispositif de protection faciale (indiquer son nom au feutre permanent)



Nettoyer le visage (lingettes jetables spéciales mannequins)



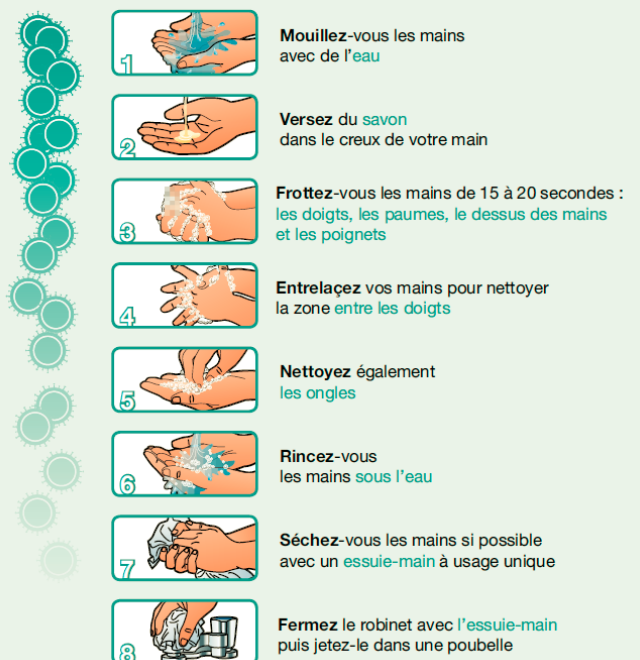
Face individuelle interchangeable (attribuer une peau de visage à chaque apprenant)



Quelle que soit la procédure ci-dessous, mise en application, la mesure la plus efficace contre la propagation des agents infectieux d'une personne à l'autre, reste le lavage des mains.

**DEMANDE AUX PARTICIPANTS
(APPRENANTS ET FORMATEURS), DE SE
LAVER LES MAINS AU DEBUT ET A LA
FIN DE CHAQUE SEANCE DE
FORMATION.**

HYGIÈNE DES MAINS SIMPLE ET EFFICACE



1.2 PROCEDURE N°1 - DESINFECTION DE LA FACE DU MANNEQUIN AU COURS DE LA FORMATION

Cette procédure s'applique pendant une formation concernant le bouche à bouche, lorsqu'il n'y a pas de peau de visage interchangeable pour chaque participant.

La désinfection se fait entre chaque apprenant, avec une lingette de désinfection Manikin Wipe.

- Déplier totalement la lingette et nettoyez minutieusement la bouche, le nez et le torse du mannequin RCP.
- Repliez la lingette en deux et couvrez la bouche et le nez du mannequin
- Laissez-la en place minimum 30 secondes
- Séchez le visage du mannequin avec une serviette en papier ou papier essuie-tout sec.



1.3 PROCEDURE N°2 - NETTOYAGE ET DE DESINFECTION APRES LA FORMATION



A la fin de chaque séance de formation

- Port de gants à usage unique
- Désolidariser le mannequin de la housse.
- Pulvériser le produit sur toute la surface du mannequin et de la housse de rangement si elle a servi de protection au sol. Veiller à ce que le produit ne rentre pas dans le corps ou le moniteur de contrôle du mannequin. Produit utilisé Kolors Biotech.
- Laisser agir jusqu'à ce, que la couleur disparaisse, le temps de dissoudre les salissures et de désinfecter la surface.
- Essuyer avec du papier essuie-tout propre



FACE INDIVIDUELLE INTERCHANGEABLE

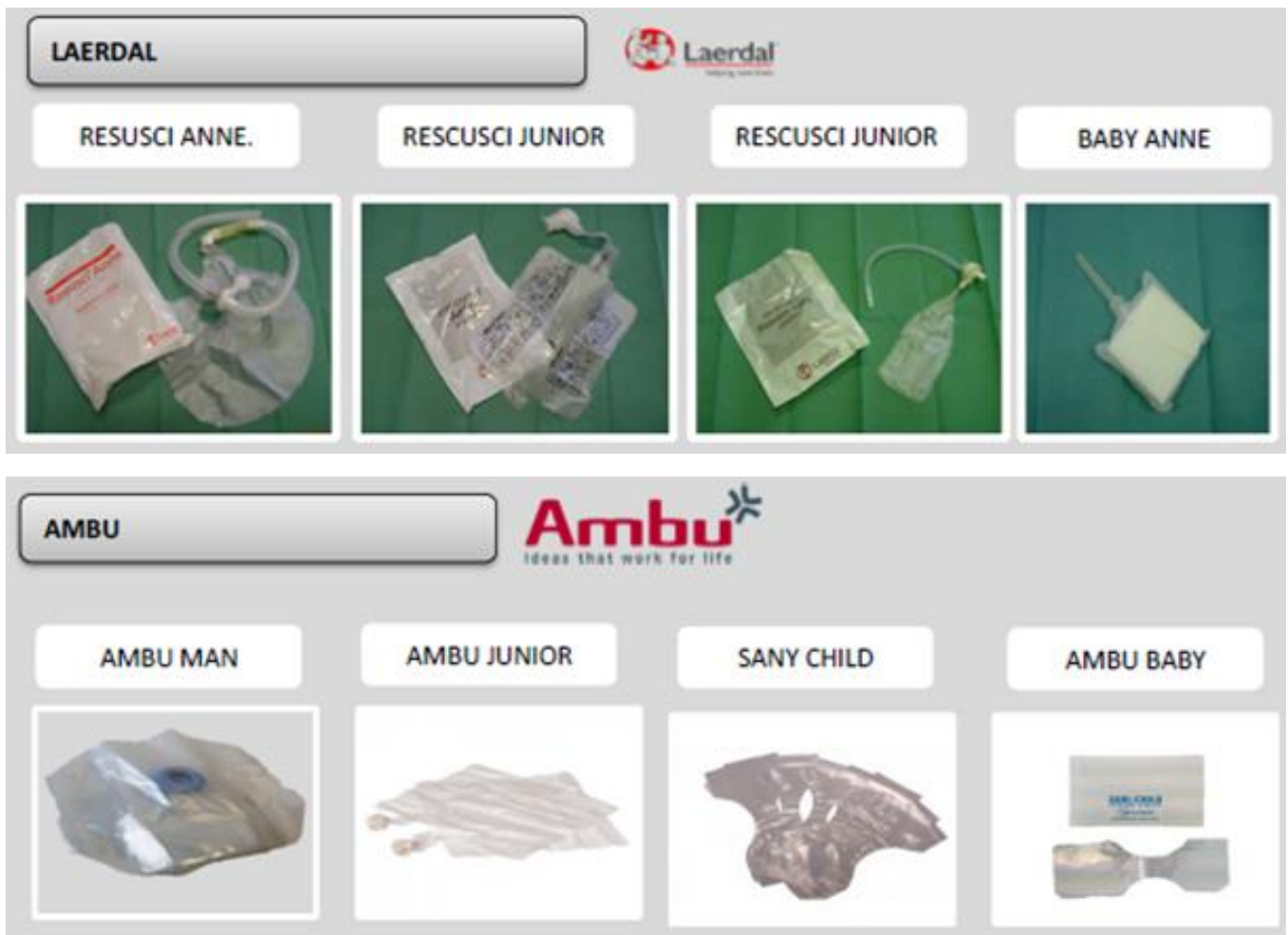
- Enlever la peau de visage et retirer l'insert dentaire chez AMBU.

LAERDAL	AMBU	AMBU

- Pulvériser directement le produit Kolors Biotech
- Laisser agir jusqu'à ce, que la couleur disparaisse, le temps de dissoudre les salissures et de désinfecter la surface.
- Rincer à l'eau potable
- Essuyer avec du papier essuie-tout propre
- Emballage dans film plastique en conditionnement individuel. Le film est thermocollé avec la soudeuse.

CHANGEMENT DES VOIES RESPIRATOIRES

- Démonter les voies respiratoires et placer des nouvelles voies, sans les remonter (dans l’emballage). Le prochain utilisateur des mannequins aura la certitude que celles-ci sont neuves.



TENIR LE REGISTRE D'ENTRETIEN A JOUR (CI-DESSOUS).

1.4 PROCEDURE N°3 - ENTRETIEN COMPLET DES MANNEQUINS

A réaliser au moins 1 fois tous les 6 mois.

- En plus de la procédure 1.3
- Désolidariser le mannequin de la housse et le déshabiller
- Nettoyer toutes les surfaces du mannequin selon la procédure 1.3, veiller à ce que le produit ne rentre pas dans le corps ou le moniteur de contrôle
- Laver les vêtements à la machine s'ils sont sales.

TENIR LE REGISTRE D'ENTRETIEN A JOUR (CI-DESSOUS).

A la fin de chaque formation, le moniteur ou l'instructeur responsable devra remplir le registre d'entretien propre à chaque mannequin.

En cas de nécessité d'opérations de maintenance, il convient de contacter le Service Formation pour décider de qui peut faire ces « réparations ».

[illegible]

[illegible]

[illegible]

[illegible]