

FMPA FOR CA TE SPV

19 janvier 2022


RÉFÉRENTIEL NATIONAL D'ACTIVITÉS ET DE COMPÉTENCES
 de sapeur-pompier volontaire

Chef d'agrès tout engin


 DIRECTION GÉNÉRALE DE LA SÉCURITÉ CIVILE ET DE LA GESTION DES CRISIS



RIOFE
Chef d'agrès
tout engin SPV

Personne-formation: Chef d'équipe SPV
 Formation: Chef d'équipe SPV
 09.01.19.24

Activité: des chefs d'agrès tout engin INC-SPV

Pôle Organisation des Secours
 Groupement Formation et Développement des Compétences

Programme de la journée

Actualité GFDC et ENASIS



Evolution des doctrines départementales

Organisation des formations CA SPV 2021

Présentation des nouveaux outils de la formation

- Le GFDC → Groupement Formation développement des compétences



2021



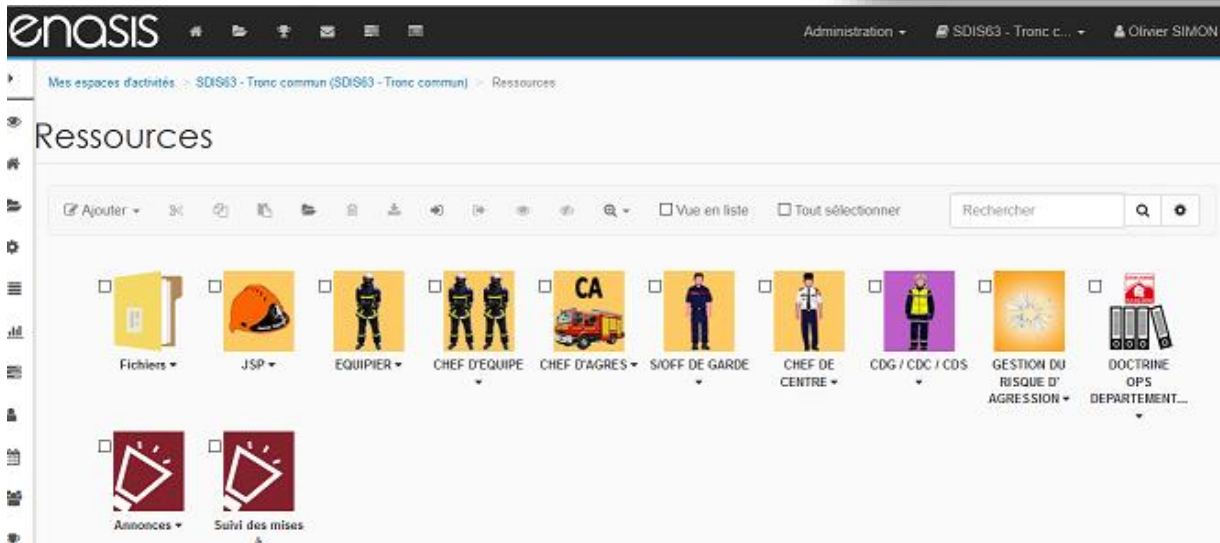
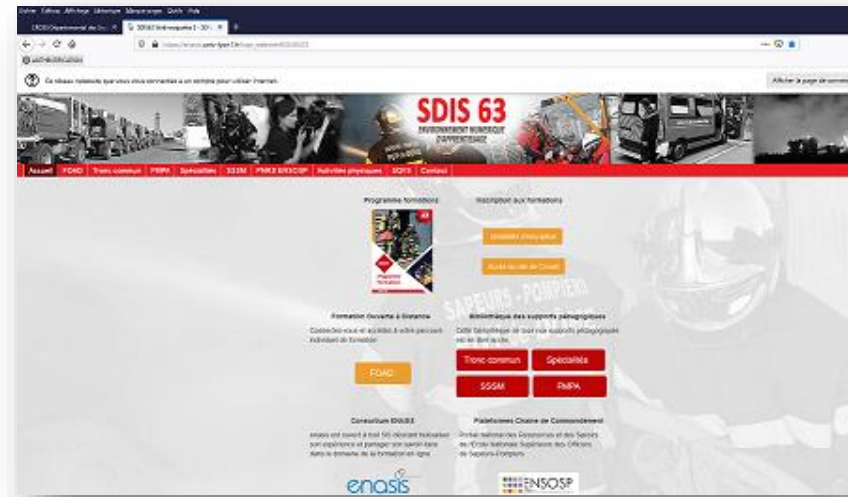
- Comment et Où retrouver les informations ?



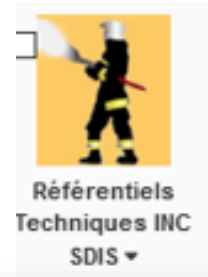
- Comment et Où retrouver les informations sur la plateforme 

1 → allez sur Enasi@63 accès Page d'accueil

2 → Accédez au Ressources techniques



- Comment et Où retrouver les informations sur la plateforme



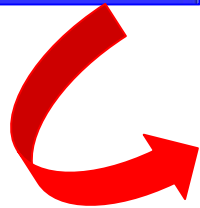
4/ Accéder aux ressources techniques INC

Ressources












Ajouter [Icons: Cut, Copy, Paste, Move, Delete, Download, Share, Print, Eye, Hide]

<input type="checkbox"/> <p>Procédure é tablissement des ... ▼</p>	<input type="checkbox"/> <p>Fiches techniques Oprationnelles In... ▼</p>	<input type="checkbox"/> <p>Fiches OPS et RENS incendie ▼</p>	<input type="checkbox"/> <p>Guide Opérationnel de Doctrine Dépar... ▼</p>
--	--	---	---

- Nouvelles Fiches OPS/RENS feux de structures et déclinaison en **Fiches Technique OPS INC**

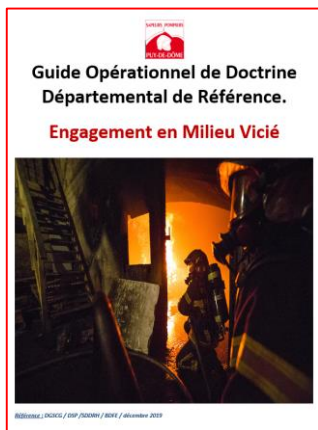


NOUVEAU

Fiches GMOO	GFDC
<ul style="list-style-type: none">  072.Ops.Refroidissement des fumées (1-2...  071.Ops.L'extinction directe (1-2).pdf  070.Ops.Le repli sous protection hydraulique...  069.Ops.Feux de structures - Sécurisation...  068.Ops.Feu soumis aux effets du vent et...  067.Ops.Extinction indirecte.pdf  066.Ops.Attaque d'atténuation (1-2).pdf 	<p style="text-align: center;">Fiches Techniques OPS INC</p> 
<ul style="list-style-type: none">  050.Rens. • Développement du feu  051.Rens. • MGO  052.Rens. • Sécurité en intervention 	<p style="text-align: center;">FTO N°10</p>

- Guide Opérationnel Départemental « Engagement en milieu vicié »

NOUVEAU



FTO N°18 collier d'amarrage

- Évolution Référentiel technique **INC SDIS 63**

19 Fiches technique OPS Incendie

Màj FTO N°10

Création FTO 10.2 OPS




« Ouverture de Porte Sécurisé »



- Évolution Référentiel technique *INC SDIS 63*



NOUVEAU

<input type="checkbox"/>  <p>MP4</p> <p>attaque atténuation v4.mp4 ▼</p>	<input type="checkbox"/>  <p>MP4</p> <p>Déshabillage rapide masque filet.mp4 ▼</p>	<input type="checkbox"/>  <p>Protocole V5 Feux Ré els_SDIS63.pdf ▼</p>
---	--	---

NOUVEAU

<input type="checkbox"/>  <p>Feu de structure</p> <p>OPS (Rise 360) ▼</p>

Les travaux a réaliser pour 2022

- Vérifier et acter les Chronogrammes
- Idem Document de suivi des évaluations
- Fiche de mise en situation
- Accompagnement au débriefing

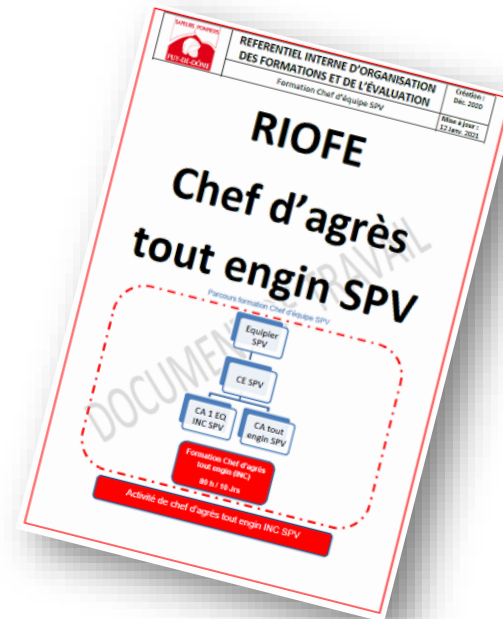
RIOFE

FOAD

Ressources
ENASIS



EN COURS DE REDACTION



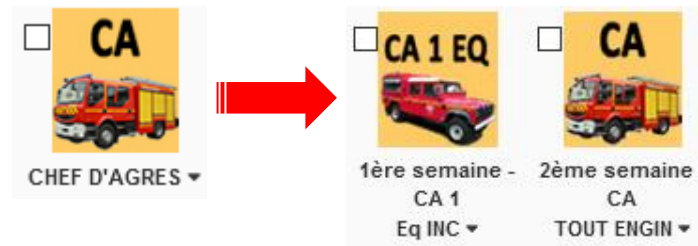
L'organisation des semaines et création des RIOFE associés aux emplois :

- **1 RIOFE CA 1Eq INC (VPI) → 40h /5 jours**
- **1 RIOFE CA TE SPV → 40h / 5 jours**

3 jours sur site Crouël + 2 jours sur site ext ?

Dont 1 journée / semaine sur les caissons feux réels

- **Ressources à distances a trier et a formaliser**

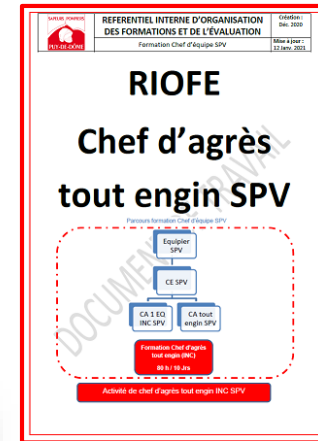


- **Création d'une FOAD CA (GOC + ressources)**

Les nouveaux documents mis à disposition des formateurs

- Chronogrammes a vérifier
- Document de suivi des évaluations
- Fiche de mise en situation
- Accompagnement au débriefing

RIOEF



	LUNDI		MARDI		MERCREDI		JEUDI		VENDREDI	
	Groupe A	Groupe B	Groupe A	Groupe B	Groupe A	Groupe B	Groupe A	Groupe B	Groupe A	Groupe B
8:00										
8:15	Accueil / Gestion administrative / Présentation du site		correction seconde partie du questionnaire		Appel / Evaluation diagnostique CSF					
8:30	Présentation de la formation - Modalités d'évaluation									
8:45	Réactivation mémoire				OTR TD Indicateur comportement du feu et influence des courants		MISES EN SITUATIONS COMPLEXES	MISES EN SITUATIONS COMPLEXES	MISES EN SITUATIONS COMPLEXES	MISES EN SITUATIONS COMPLEXES
8:55	Correction première partie du questionnaire		MISES EN SITUATIONS SIMPLES	MISES EN SITUATIONS SIMPLES	- Boite à Per					
9:05	Décrire les missions du CA 1 Eq INC				- Boî à pyrolyse					
9:40	Décrire les obligations du CA 1 Eq INC									
10:00	Décrire les domaines de connaissance du CA 1 Eq									
10:15	Pause		Pause		Pause		Pause			
10:30	Travail à partir d'un cas concret									
10:45	vidéo : feu de maison				APP Compréhension du système feu COEPT séquence 2		MISES EN SITUATIONS COMPLEXES	MISES EN SITUATIONS COMPLEXES	MISES EN SITUATIONS COMPLEXES	
11:00	MGO, DMEO, message d'ambiance		MISES EN SITUATIONS SIMPLES	MISES EN SITUATIONS SIMPLES	développement du feu danger des fumées					
11:15							MISES EN SITUATIONS COMPLEXES	MISES EN SITUATIONS COMPLEXES		
11:30	vidéo : feu de VL									
11:45	MGO, DMEO, message d'ambiance									
12:00	prise en compte des véhicules		Prévention appliquée à l'opérationnel							
13:00									En semaine	
13:15	Les transmissions : Antares				APP T0E/T0L					
13:30					Attaque de transition (vidéo = FTO N°5)					
13:45			1-2 Faire assurer l'alimentation d'un dispositif hydraulique	1-2 Faire assurer l'alimentation d'un dispositif hydraulique	MSP INC Caisson de progression Feu de maison R=1		MISES EN SITUATIONS COMPLEXES	MISES EN SITUATIONS COMPLEXES		
14:00	MISES EN SITUATIONS SIMPLES	MISES EN SITUATIONS SIMPLES								
14:15										
14:30										
14:45										
15:00	Pause		Pause		Pause		Pause			
15:15										
15:30			MISES EN SITUATIONS INTERMEDIAIRES	MISES EN SITUATIONS INTERMEDIAIRES	MSP INC Caisson de progression Feu de maison R=1		MISES EN SITUATIONS COMPLEXES	MISES EN SITUATIONS COMPLEXES		
15:45	MISES EN SITUATIONS SIMPLES	MISES EN SITUATIONS SIMPLES								
16:00										
16:15										
16:30										
16:45										
17:00			1-4 Diagnostiquer les besoins opérationnelles dans l'attente du COG.	1-4 Communiquer	Reconditionnement EPT et ARI				NETTOYAGE entretien individuel avec le JURY et résultats coté	
	Journée COEPT (continu)									



Les nouveaux documents mis à disposition des formateurs

- Document de suivi des évaluations
- Fiche de mise en situation
- Accompagnement au débriefing
- Retour ?

RIOEF

SAPEURS POMPIERS PUY-DE-DÔME

REFERENTIEL INTERNE D'ORGANISATION DES FORMATIONS ET DE L'ÉVALUATION
Formation Chef d'Équipe SPV

Création : Dec 2020
Mise à jour : 17 sept. 2021

RIOFE

Chef d'agrès tout engin SPV

Activité de chef d'agrès tout engin INC SPV

TABLEAU DE VALIDATION DES COMPÉTENCES	
1. Réaliser un sauvetage ou une mise en sécurité	A ECA NA
C.1.1 Utiliser les équipements et matériels dédiés aux sauvetages et mise en sécurité	A ECA NA
C.1.2 Prendre en compte des impliqués	A ECA NA
2. Maintenir la zone d'intervention	A ECA NA
C.2.1 Analyser l'environnement opérationnel	A ECA NA
C.2.2 Identifier les risques	A ECA NA
C.2.3 Mettre en place les zonages opérationnels	A ECA NA
3. Établir un incendie	A ECA NA
C.3.1 Réaliser un dispositif d'extinction	A ECA NA
C.3.2 Exploiter les capacités des équipements d'extinction	A ECA NA
4. Maintenir sur des missions de protection des personnes des biens et de l'environnement	A ECA NA
C.4.1 Participer à la protection des personnes et des biens	A ECA NA
C.4.2 Participer à la protection de l'environnement	A ECA NA
C.4.3 Maintenir les établissements opérationnels	A ECA NA
5. Maintenir pour une mission impliquant des animaux	A ECA NA
C.5.1 Maintenir un problème d'animal touché en danger ou menacé	A ECA NA
C.5.2 Prendre la responsabilité d'intervention	A ECA NA

SAPEURS POMPIERS

Logo Puy-de-Dôme

PUY-DE-DÔME

Tableau de suivi des mises en situation et validation des Compétences										
ACTIVITÉS / Blocs de compétences	COMPÉTENCES ASSOCIÉES	Situation 1	Situation 2	Situation 3	Situation 4	Situation 5	Observations			
1. Réaliser un sauvetage ou une mise en sécurité	Utiliser les équipements et matériels dédiés aux sauvetages et mise en sécurité	A	ECA	NA	A	ECA	NA	A	ECA	NA
2. Maintenir la zone d'intervention	Prendre en compte des impliqués Analyser l'environnement opérationnel Identifier les risques	A	ECA	NA	A	ECA	NA	A	ECA	NA
3. Établir un incendie	Mettre en place les zonages opérationnels Réaliser un dispositif d'extinction	A	ECA	NA	A	ECA	NA	A	ECA	NA
4. Maintenir sur des missions de protection des personnes des biens et de l'environnement	Exploiter les capacités des équipements d'extinction Participer à la protection des personnes et des biens Participer à la protection de l'environnement	A	ECA	NA	A	ECA	NA	A	ECA	NA
5. Maintenir pour une mission impliquant des animaux	Maintenir un problème d'animal touché en danger ou menacé Prendre la responsabilité d'intervention	A	ECA	NA	A	ECA	NA	A	ECA	NA

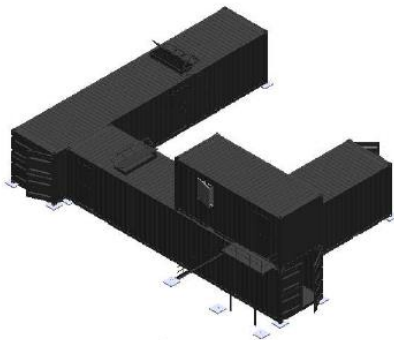
REFERENTIEL INTERNE ORGANISATION ET ÉVALUATION DES FORMATIONS (RIOEF)			
FICHE DE SITUATION			Création : Mars 2020
Formation Equipier SPV (Incendie & PBE)			Mise à jour : Mars 2020
Noms / Prénoms :	Date :	Formateurs :	
Thème de la MSP :		Consignes au requérant :	
ACTIVITÉS / Blocs de compétences	COMPÉTENCES ASSOCIÉES	SAVOIRS-AGIR	A ECA NA
1. Réaliser un sauvetage ou une mise en sécurité	Utiliser les équipements et matériels dédiés aux sauvetages et mises en sécurité Prendre en compte des impliqués	Utiliser la technique et le matériel adapté Effectuer le sauvetage ou la mise en sécurité Rassurer les personnes à secourir Encadrer et accompagner les personnes à secourir	A ECA NA
2. Sécuriser la zone d'intervention	Analyser l'environnement opérationnel Identifier les risques Mettre en place les zonages opérationnels	Observer l'environnement opérationnel Analyser la situation opérationnelle Détecter les sources de dangers Signaler les sources de dangers Sécuriser les zones opérationnelles Informez, rendez compte	A ECA NA
3. Établir un incendie	Réaliser un dispositif d'extinction Exploiter les capacités des équipements d'extinction	Réaliser un établissement conformément aux ordres donnés par le chef d'agrès Alimenter un établissement Utiliser les capacités des équipements d'extinction Débriefing et surveiller après l'extinction	A ECA NA
Retour réflexif :			Synthèse MSP
Validation des compétences :			A = Acquis / ECA = En Cours d'Acquisition / NA = Non Acquis

Présentation du COEPT / CDA

Caisson d'Observation et d'Etude des Phénomènes Thermiques et Caisson d'Attaque

Quel Public ?

Quelles sont les Compétences recherchées ?

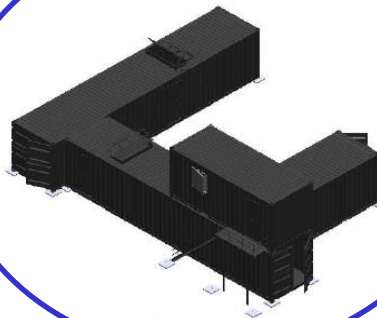




Formation des CA SPV

Caisson d'Observation et d'Étude des Phénomènes Thermiques et Caisson d'Attaque (COEPT)

CSF FTO N° 10
La compréhension du Système feu



Techniques d'Engagement /TDE

Les PRF

REFERENTIEL TECHNIQUE FORMATION INCENDIE
Création : Mars 2020
Mise à jour : 30/05/2022
Fiche Technique Opérationnelle INC

FTO 18 INC - CM : Compréhension du Système Feu

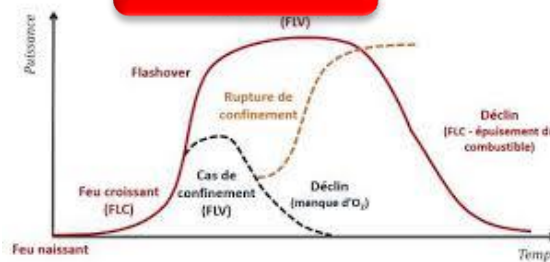
Références
Source ODD référencées sur les normes de sécurité

Objectif
Caractériser le feu.
De vulgariser et synthétiser les méthodes d'analyse et les techniques de lutte contre les incendies de structure afin de les adapter dans les COEPT.
D'apporter les modifications et les adaptations des méthodes et techniques de progression.

Technique opérationnelle
CHAMBIRE 1 : La Lecture du FEU
Les indices visuels du feu et la surveillance permanente de son évolution sont au cœur de l'analyse de...
Évaluer les risques afin d'adopter l'attitude appropriée, tout en appliquant les règles de sécurité individuelles et collectives.
Savoir sur quel côté du triangle agir pour éteindre le feu.
Analyser de près et de loin pour le ventilation ou pour le confinement.
Savoir en quel cas le confinement est préférable (phénomène de croissance, flashover, pour éviter d'être en situation de développement global de croissance, flashover, pour éviter d'être en situation de développement global de croissance, flashover, pour éviter d'être en situation de développement global de croissance).
Agir en fonction des techniques de lecture.
Conclure les observations.

On peut comparer la lecture du feu à un tableau de bord de véhicule. Lorsque, en 4 parties, tout le feu est en phase de croissance, le tableau de bord est en situation de feu croissant. Lorsque le feu est en phase de développement global de croissance, le tableau de bord est en situation de feu croissant. Lorsque le feu est en phase de développement global de croissance, le tableau de bord est en situation de feu croissant.

Fiche technique opérationnelle INC



REFERENTIEL TECHNIQUE FORMATION INCENDIE
Création : Mars 2020
Mise à jour : Nov 2020
Fiche Technique Opérationnelle INC

FTO 18 INC : Technique de lecture / Technique d'extinction

Références
• Norme FTO 18/24
• FTO 12/34/5/6

Objectif
La table suivante permet une meilleure compréhension / exploitation des techniques de lecture en fonction des situations rencontrées et donc des techniques d'extinction.

Technique opérationnelle

TDL	TDE
Pulsing court et long (LDN)	TDE 1 : Retraitement des formes (par confinement)
Pulsing (impulsion de jet brisé)	TDE 2 : Abaque direct
Pulsing (jet brisé)	TDE 2 : Abaque direct
Respect	TDE 2 : Abaque direct
Intégrité	TDE 3 : Abaque indirect
Croisement (TOD)	TDE 4 : Abaque combinée massive
Intégrité	TDE 5 : Traitement de situation par écoulement
Pulsing court et long	TDE 6 : Technique de repulsi sous écran thermique
Jet brisé	TDE 8 : Abaque d'extinction

Normes et Constatations
Le PRF est un outil à double fin. Il influence par sa lecture technique :
• A l'origine : par la pression, la vitesse de feu, l'ouverture de l'orifice.
• Sur son parcours : par le vent, le refroidissement de feu, la gravité.

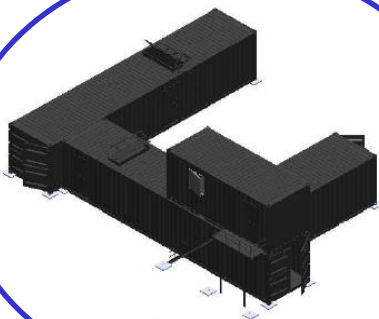




Formation des CA SPV

Caisson d'Observation et d'Étude des Phénomènes Thermiques et Caisson d'Attaque (COEPT)

Fiches scénarii CA INC SPV



C.F.D – Déroulé pédagogique Chef d'agrès INC

Public : CA 1 et CA TE INC SPV
 Formation en présentiel 1 journée sur le site de croûel - 8h
 Compétences recherchées : (CFBNA CA TE SPV)
 C1 / Compréhension du système incendie, phénomènes thermiques, lecture du feu
 C2 / Analyser une situation opérationnelle en matière d'incendie
 C3 / Utiliser une technique et des matériels adaptés à la situation

Analyse activité des équipiers INC

Compétences recherchées	Comment développer cette compétence ? (réponse formative)	Quels outils pédagogiques
CSF et phénomènes thermiques, Indicateurs de comportement du feu	Observer un feu en Caisson d'observation et étudier des phénomènes thermique	OTR boîte à feu ou Séquence 2 COEPT développement du feu / Danger des fumées
Analyser une situation opérationnelle en matière d'incendie	Observer et identifier les phénomènes thermiques en les rapportant en situation opérationnelle aux indicateurs (B-PCTF)	Séquence 3 COEPT Les progressions rapides du feu (PRF)
Définir les techniques et l'impact de la Ventilation opérationnelle	MSP en Caisson de progression et mettre en oeuvre la VO pour observer, progresser ou attaquer.	Séquence 3 Ventilation Ops Armoire de ventilation MSP INC Séquence 7 C prog

Prérequis nécessaires au passage en Caissons feux réels :

Prérequis EQ INC SPV

Prérequis CE SPV

- Combustion, propagation, explosions
- Typologie des feux, procédés et méthodes d'extinction
- Réaction au feu des matériaux

Ressources :

GDO Feux de structures et GTO FTR / FTEX

Fiches REHS 50, 51 et 52

Fiches Techniques OPS INC SDS 63

GDR 63 Engagement en milieu vicie

GTO Ventilation opérationnelle

Chronogramme		
CA INC SPV	CA 1 INC (VPI)	CA TE
	J3	J3
8h30 – 9h00	Accueil / Evaluation diagnostic CSF	Accueil / Evaluation diagnostic CSF
9h00 – 10h00	OTR TD indicateur comportement du feu / influence des ouvrants Boîte à Feu Boi à pyrolyse	APP VO Armoire de ventilation Impact de la VO en situation OPS
10h – 12h00	APP Compréhension du système feu COEPT Séquence 2 développement du feu danger des fumées	APP CSF COEPT Séquence 4 Les progressions rapides du feu
	Pause	Pause
13h30 - 14h30	APP TDL et TDE Attaque de transition	MSP INC Caisson de progression Séquence 7 Feux de caves Feux de maison R+1
14h30 - 16h30	MSP INC Caisson de progression Feux de maison R+1	MSP INC intermédiaire Site croûel (Bât admin)

MERCI de votre participation