



Présentation de la Journée



1/ Actualité GFDC et ENASIS

2/ Evolution des doctrines départementales

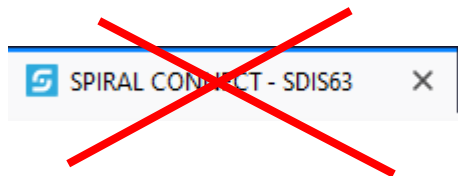
3/Présentation des nouveaux outils de la formation .

4/ Focus Référentiel Techniques INC

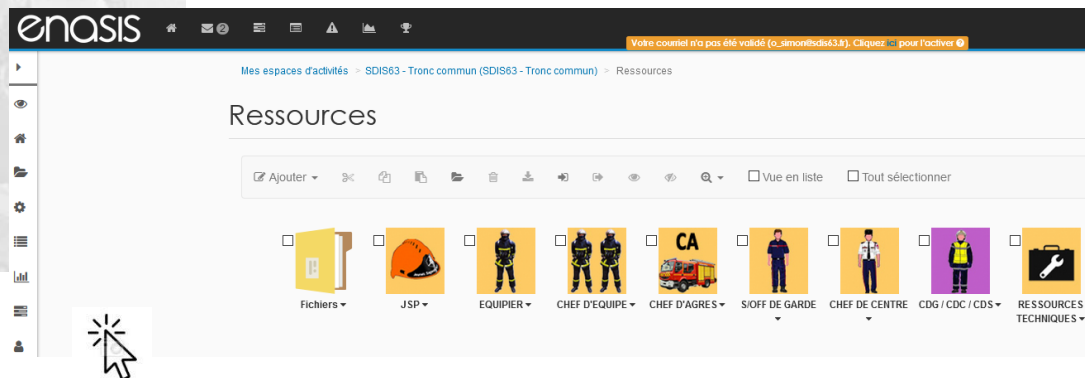


**2021**

- Le GFDC → **Groupement Formation développement des compétences**



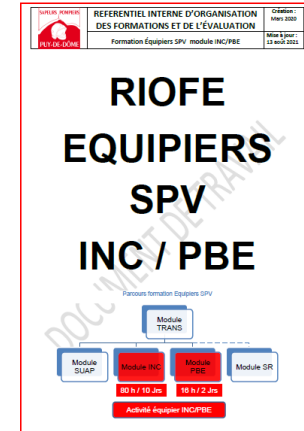
- Comment et Où retrouver les informations ?



## Les nouveaux documents mis à disposition des formateurs

- Chronogrammes
- Document de suivi des évaluations
- Fiche de mise en situation
- Accompagnement au débriefing

**RIOEF**



CHRONOGRAMME EQUIEPIERS INC SPV RIOEF 2021

Module A	Module B	Module C	Module D	Module E	Module F	Module G	Module H	Module I	Module J	Module K
Séances théoriques de la formation et de l'évaluation										
APP Analyse des Phases en Intervention - MOO										
APP au MSP INC Savoirs de mise en sécurité au moyen des réseaux à courant...										
MSP INC Etablissements industriels (Tignes et Echovaux) E-3										
APP MSP Techniques d'Auto-secours et Sauvetage au Travail (SAIS)										
EVALUATION SIMULATIONS - BINA										

	A	ECA	NA
C11			
C12			
C21			
C22			
C23			
C31			
C32			
C41			
C42			
C43			
C44			
C45			
C46			
C47			
C48			
C49			
C50			
C51			
C52			
C53			
C54			
C55			
C56			
C57			
C58			
C59			
C60			
C61			
C62			
C63			
C64			
C65			
C66			
C67			
C68			
C69			
C70			
C71			
C72			
C73			
C74			
C75			
C76			
C77			
C78			
C79			
C80			
C81			
C82			
C83			
C84			
C85			
C86			
C87			
C88			
C89			
C90			
C91			
C92			
C93			
C94			
C95			
C96			
C97			
C98			
C99			
C100			

REFERENTIEL INTERNE ORGANISATION ET EVALUATION DES FORMATIONS (RIOEF)  
Formation Equipier SPV (Incendie & PBE)

SAPEURS POMPIERS

Prénom : \_\_\_\_\_

N° de stage : \_\_\_\_\_

Lieu du stage : \_\_\_\_\_

Responsable du stage : \_\_\_\_\_

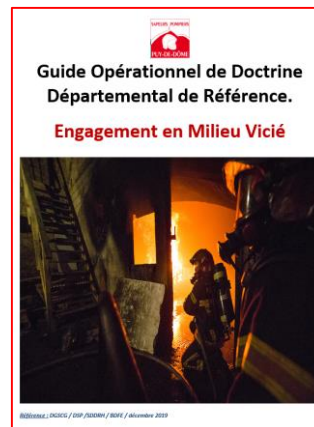
PUY-DE-DÔME

ACTIVITES / Blocs de compétences	COMPETENCES ASSOCIEES											
	Module 1	Module 2	Module 3	Module 4	Module 5	Module 6	Module 7	Module 8	Module 9	Module 10		
1. Réaliser un sauvetage en mise en sécurité	A	ECA	NA	A	ECA	NA	A	ECA	NA	A	ECA	NA
	A	ECA	NA	A	ECA	NA	A	ECA	NA	A	ECA	NA
2. Sécuriser la zone d'intervention	A	ECA	NA	A	ECA	NA	A	ECA	NA	A	ECA	NA
	A	ECA	NA	A	ECA	NA	A	ECA	NA	A	ECA	NA
3. Eteindre un incendie	A	ECA	NA	A	ECA	NA	A	ECA	NA	A	ECA	NA
	A	ECA	NA	A	ECA	NA	A	ECA	NA	A	ECA	NA

ACTIVITES / Blocs de compétences	COMPETENCES ASSOCIEES	SAVOIRS AGIR	A	ECA	NA
1. Réaliser un sauvetage en mise en sécurité	Utiliser les équipements et matériels dédiés aux sauvetages et mises en sécurité	Utiliser la technique et le matériel adaptés			
2. Sécuriser la zone d'intervention	Identifier les risques	Détecter les sources de dangers			
3. Eteindre un incendie	Exploiter les capacités des équipements d'extinction	Utiliser les capacités des équipements d'extinction			



- Guide de Références Départemental « Engagement en milieu vicié »



- Naissance du Référentiels technique **INC SDIS 63**  
**Fiche technique Incendie = Savoirs à dispenser**

Service Puy-de-Dôme  
**REFERENTIEL TECHNIQUE FORMATION INCENDIE**  
 Création : Mars 2021  
 Mise à jour : Mars 2021

Fiche Technique Opérationnelle INC

**FTO 1 INC - Les différents jets**

**Références**  
 - Manuel de formation des sapeurs-pompiers, tome 1, page 104

**Matériel**

Matériel	Jet	Pluie	Jet	Lance	Canon	Canon	Canon
FTO 1	1	1	1	1	1	1	1
FTO 2	1	1	1	1	1	1	1
FTO 3	1	1	1	1	1	1	1

**Résumé**  
 - Le sapeur-pompier doit être capable de réaliser les différents jets de l'ensemble des matériels de sa section.

**Technique opérationnelle**  
 - Les différents jets de l'ensemble des matériels de sa section sont à maîtriser et à utiliser en fonction des situations rencontrées sur le terrain.

Service Puy-de-Dôme  
**REFERENTIEL TECHNIQUE FORMATION INCENDIE**  
 Création : Mars 2021  
 Mise à jour : Mars 2021

Fiche Technique Opérationnelle INC

**Technique opérationnelle**

L'objectif est de réaliser le placement de l'ensemble des sapeurs-pompiers dans une zone de travail en fonction de la situation rencontrée sur le terrain.

Les sapeurs-pompiers doivent être capables de réaliser les différents jets de l'ensemble des matériels de sa section.

**Résumé**  
 - Le sapeur-pompier doit être capable de réaliser les différents jets de l'ensemble des matériels de sa section.

**Technique opérationnelle**  
 - Les différents jets de l'ensemble des matériels de sa section sont à maîtriser et à utiliser en fonction des situations rencontrées sur le terrain.

Service Puy-de-Dôme  
**REFERENTIEL TECHNIQUE FORMATION INCENDIE**  
 Création : Mars 2021  
 Mise à jour : Mars 2021

Fiche Technique Opérationnelle INC

**FTO 18 INC - CMF - Conception de Système Feu**

**Références**  
 - Manuel de formation des sapeurs-pompiers, tome 1, page 104

**Résumé**  
 - Le sapeur-pompier doit être capable de réaliser les différents jets de l'ensemble des matériels de sa section.

**Technique opérationnelle**  
 - Les différents jets de l'ensemble des matériels de sa section sont à maîtriser et à utiliser en fonction des situations rencontrées sur le terrain.



### Présentation du COEPT / CDA

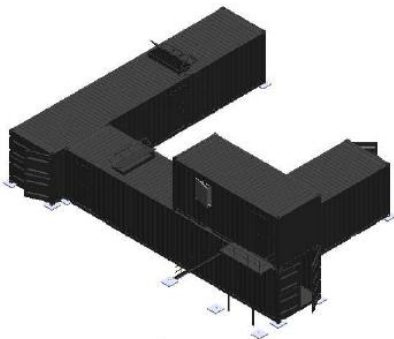
Caisson d'Observation et d'Etude des Phénomènes Thermiques et Caisson d'Attaque

Quel Public ? Quelles sont les Compétences recherchées ?

Planification 2022

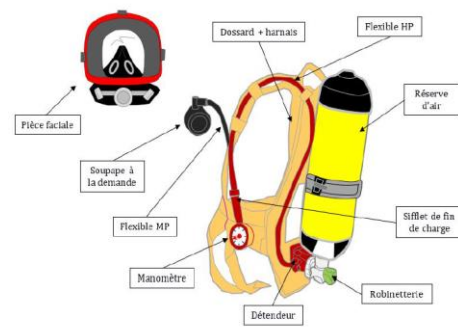
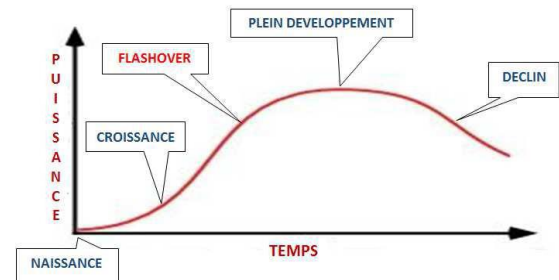


Rôle du RP avant de venir en formation (annexe 4)



Avant de venir au Centre de Formation de Crouël quelles sont les compétences minimales requises ?

1. CSF Compréhension du système Feu
2. Autonomie et connaissance de l'ARI
3. Techniques de Lance (TDL)



Appareil respiratoire isolant à circuit ouvert

**MERCI** de votre participation