

Formation STARTv4



PFLAU



Sommaire



Présentation

- I. Présentation
- II. Visualisation et prise en compte
- III. Géolocalisation smartphone
- IV. Modification grille d'appel

The background of the slide is a dark, blue-tinted photograph of two firefighters. They are wearing helmets and jackets with reflective stripes. The text 'MARINS POMPIERS MARSEILLE' is visible on the back of their jackets. One firefighter is holding a hose that extends across the frame from left to right.

Présentation



Présentation

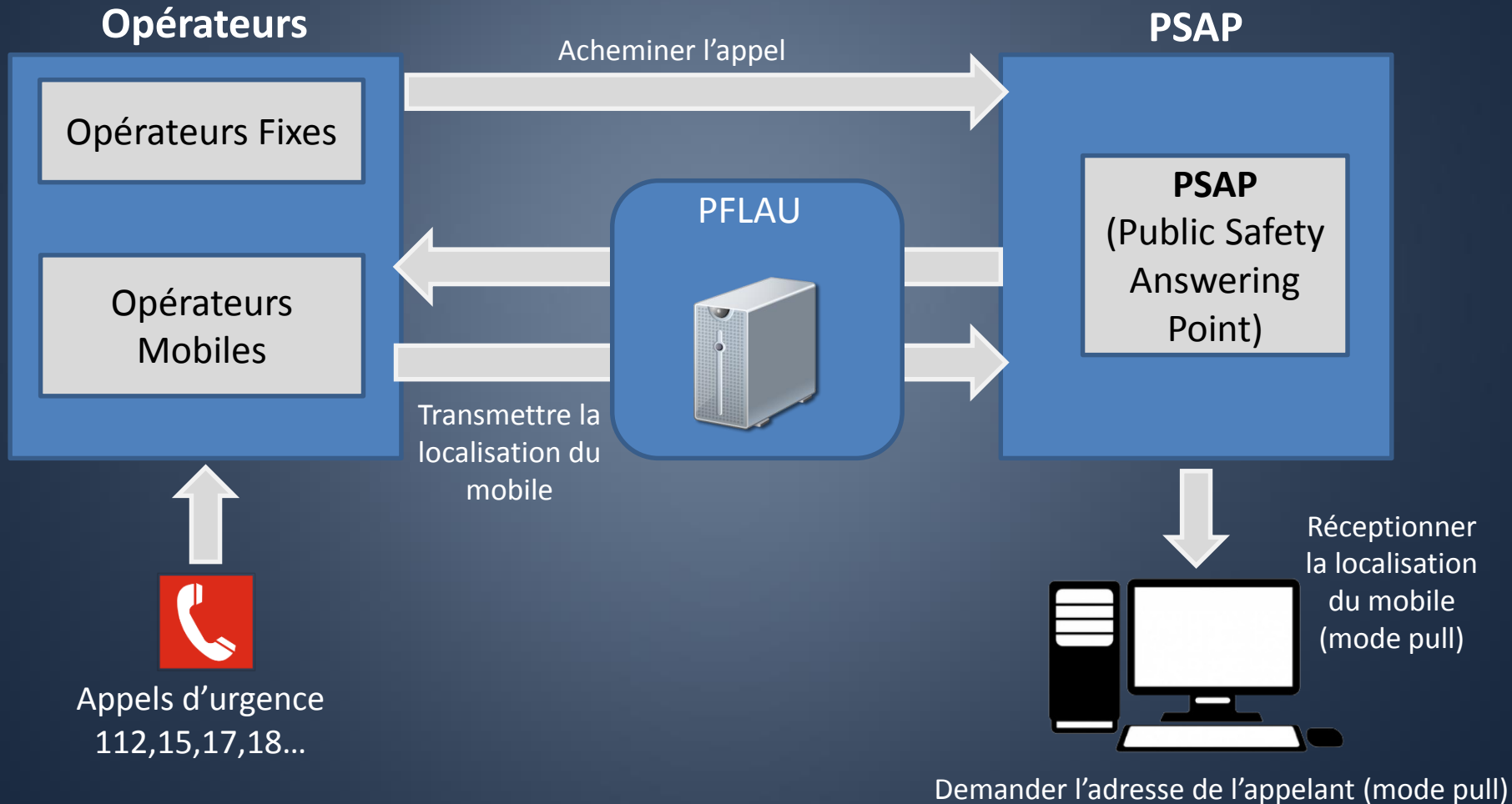
Plate-forme Localisation des Appels d'Urgence PFLAU

- La PFLAU est une plateforme d'aiguillage routant les demandes des PSAP vers le bon opérateur.
- Permet d'obtenir :
 - L'adresse de l'appelant (fixe et mobile)
 - La géolocalisation de l'appel (mobiles uniquement)
- L'adresse de l'appelant est constituée par les données au format ARCEP (adresses de facturation pour les mobiles, adresses d'installation et/ou de parution pour les fixes).



Présentation

Plate-forme Localisation des Appels d'Urgence PFLAU





Présentation

Plate-forme Localisation des Appels d'Urgence PFLAU

- Distribution par STARTPhone :
 - Visualisation et mise en compte lors de la prise d'appel
 - Distribution dynamique des appels en fonction de leurs zones d'interpolation
 - Visualisation cartographique de tous les appels
- Sans distribution intégrée tel que CCAgent :
 - Visualisation et prise en compte lors de la prise d'appel

La distribution par STARTPhone est assujettie à l'option constructeur
« CallManagerII »

Les trois fonctionnalités liées à la localisation des appels d'urgence avec la PFLAU sont chacune assujetties à la nouvelle option constructeur nommée « PFLAU ».

The background of the slide is a dark, blue-tinted image of a large ship, possibly a cargo or transport vessel, viewed from a side-on perspective. The ship is positioned horizontally across the middle of the frame. The text 'Visualisation et prise en compte' is overlaid on the ship in a large, white, sans-serif font.

Visualisation et prise en compte



Visualisation

A chaque recherche d'un correspondant téléphonique requise depuis la grille d'appel, STARTOPS requête le service correspondant de Polux pour récupérer l'ensemble des informations liées au numéro de téléphone qui est renseigné dans le champ d'édition.

A réception du retour : Dans le cas d'un fixe un téléphone rouge  apparaît sur la cartographie.

Quelques précisions :


Le téléphone rouge  est :

- Placé sur le centre de la commune si la rue dans la commune n'est pas reconnue dans la base,
- Au début de la rue, si la cartographie ne permet pas de positionner les numéros de rue.



Visualisation

Par contre, dans le cas d'un téléphone mobile, apparait sur la cartographie :

- le téléphone rouge sur l'adresse FAC si le push PFLAU est absent
- la zone supposée de provenance de l'appel, un icône maison  représentant l'adresse de l'appelant (uniquement si les coordonnées XY de cette adresse se trouvent dans ou à proximité de la zone supposée),
- le cas échéant, un zoom automatique de l'échelle de la carte pour s'assurer de la visibilité de l'ensemble de ces éléments.

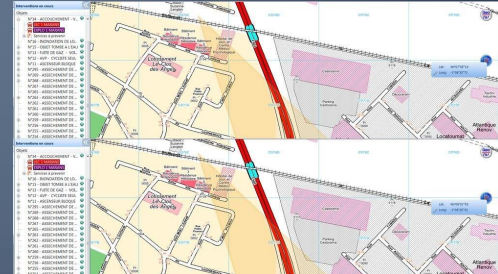
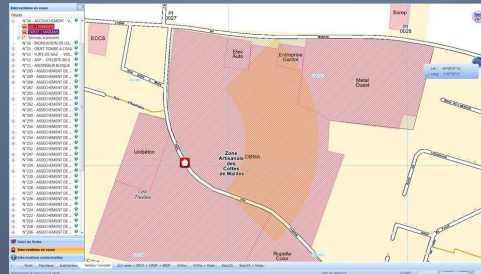


Visualisation

Visualisation Cartographique de tous les appels

Trois représentations sont possibles : Arc de cercle, Ellipse et Polygone.

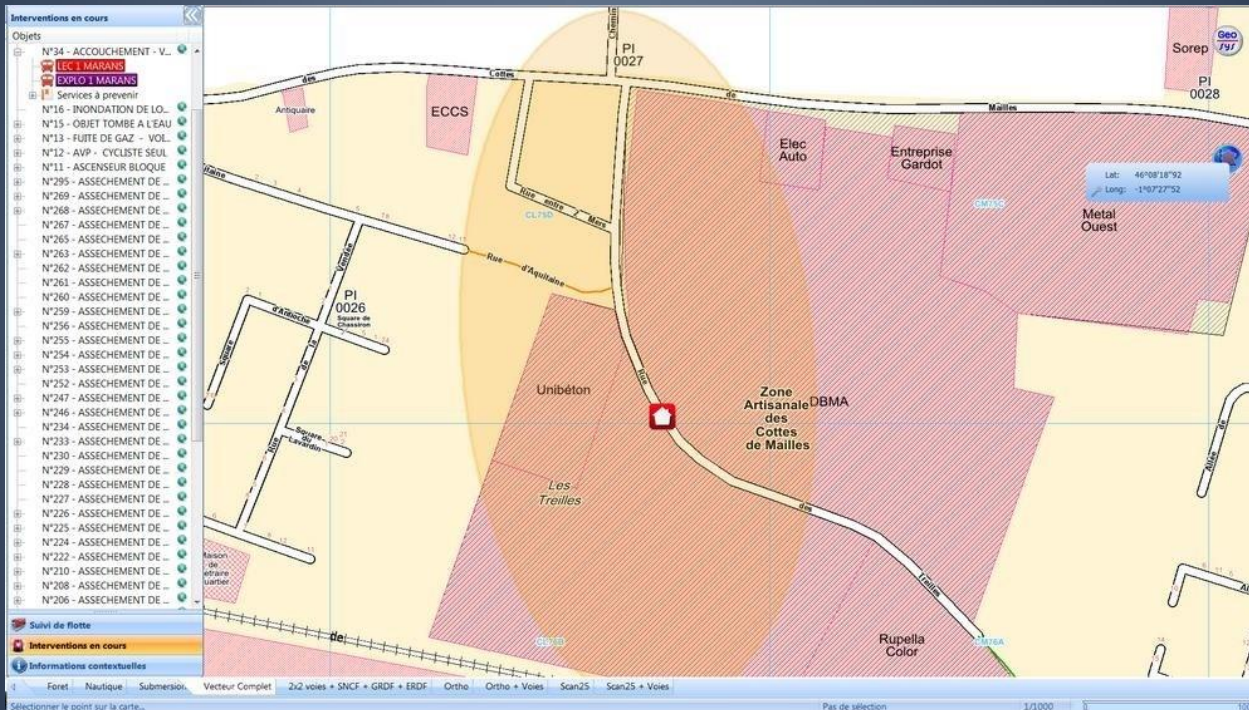
Ces représentations graphiques ne sont par forcément reprises par les opérateurs. Elles sont généralement sous forme de cercle dont le diamètre peut être de quelques dizaines de mètres comme de plusieurs kilomètres.





Visualisation

REPRESENTATION EN ELLIPSE





Visualisation

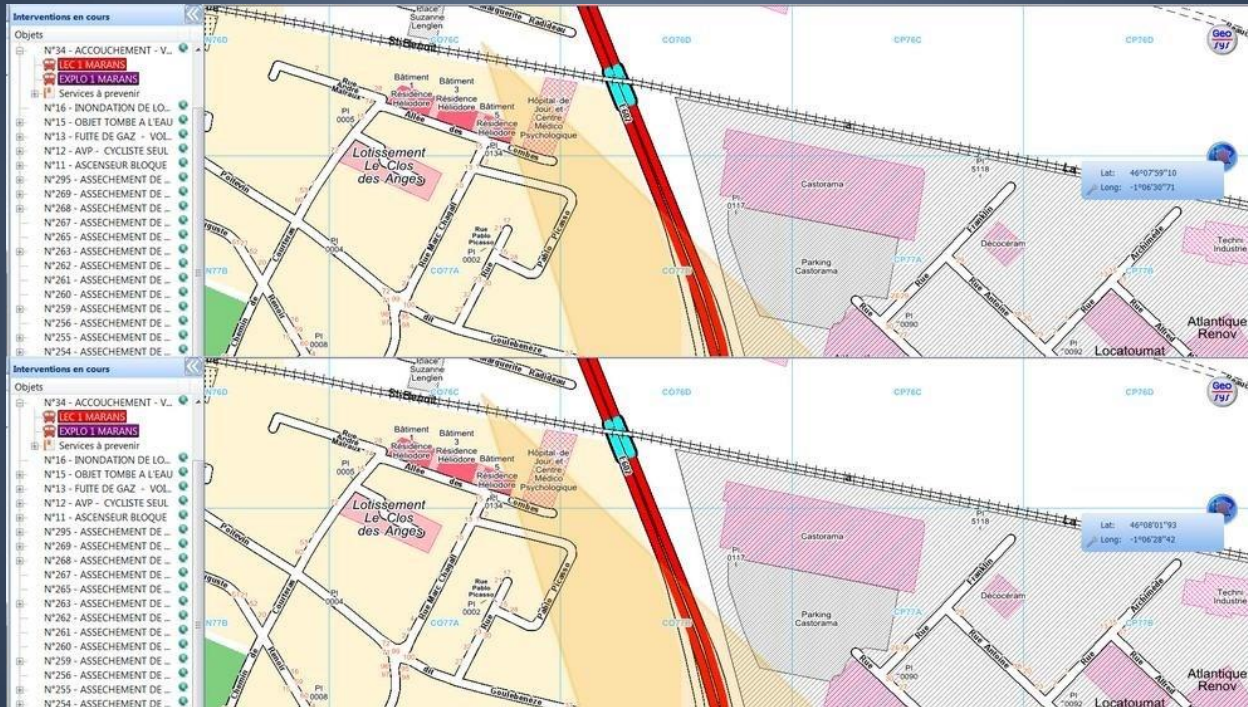
REPRESENTATION EN ARC DE CERCLE





Visualisation

REPRESENTATION EN POLYGONE



GEOLOCALISATION SMARTPHONE





SMARTPHONE

PARAMETRAGE DE LA GEOLOCALISATION SMARTPHONE

Dans l'onglet « *Général* » des paramètres de START, figure un cadre « **Géolocalisation du smartphone** » afin de **personnaliser les messages qui seront envoyés au téléphone mobile.**

Le cadre « Géolocalisation du smartphone »

est composé des champs suivants :

- Message opérateur : c'est le message qui s'affiche dans la fenêtre « Géolocalisation du smartphone » qui apparaît pour l'opérateur. Ce champ texte est limité à 500 caractères.

- URL : c'est le lien internet qui s'affiche dans le SMS reçu par l'appelant. Ce champ texte est limité à 49 caractères.

- Message SMS : c'est le message qui s'affiche dans le SMS reçu par l'appelant. Ce champ texte est limité à 100 caractères.

Géolocalisation du smartphone

Message opérateur

Vous êtes sur le point d'envoyer un SMS à l'appelant pour demander sa géolocalisation précise.

Assurez vous qu'il dispose bien d'un téléphone portable de type Smartphone.

L'appelant devra cliquer sur le lien URL reçu dans le SMS puis devra accepter de partager sa localisation.

Message SMS

Pour être géolocalisé par le service de secours, cliquer sur

URL

<http://www.extranet.sdis.fr>



SMARTPHONE

Nouvelle fenêtre « Géolocalisation du smartphone »

Par action sur le bouton



de la grille d'appel, une fenêtre « **Géolocalisation du smartphone** » est présentée à l'opérateur :

A screenshot of a software dialog box titled "Géolocalisation du smartphone". The dialog box has a standard Windows-style title bar with a close button (X) in the top right corner. The main content area contains three lines of text: "Vous êtes sur le point d'envoyer un SMS à l'appelant pour demander sa géolocalisation précise.", "Assurez-vous qu'il dispose bien d'un téléphone portable de type Smartphone.", and "L'appelant devra cliquer sur le lien URL reçu dans le SMS puis devra accepter de partager sa localisation". Below the text is a label "Numéro du Smartphone :" followed by a text input field containing the number "0601010101". At the bottom of the dialog box are two buttons: "Envoyer SMS" and "Annuler".

Géolocalisation du smartphone

Vous êtes sur le point d'envoyer un SMS à l'appelant pour demander sa géolocalisation précise.

Assurez-vous qu'il dispose bien d'un téléphone portable de type Smartphone.

L'appelant devra cliquer sur le lien URL reçu dans le SMS puis devra accepter de partager sa localisation

Numéro du Smartphone : 0601010101

Envoyer SMS Annuler

L'opérateur peut renseigner un autre numéro de téléphone que celui du demandeur.

Cette fonctionnalité peut s'utiliser notamment dans le cas suivant : l'appelant dispose d'un téléphone ordinaire mais la personne se trouvant à côté d'elle dispose d'un SmartPhone. La localisation (du SmartPhone) peut ainsi s'effectuer via le premier téléphone (le fixe).



SMARTPHONE

Page html de géolocalisation de l'appelant

Lorsque le porteur du mobile clique sur l'URL contenu dans son SMS, il accède à une page html hébergée au SDIS sur un serveur extranet et fournit automatiquement sa position géographique précise.

Les informations de latitude, longitude et précision sont alors récupérées par le système. Pour ce faire, la page html utilise l'API Géolocalisation.

A l'appel de la fonction de récupération des coordonnées géographiques, un pop-up apparaît automatiquement quel que soit le smartphone.





SMARTPHONE

Page html de géolocalisation de l'appelant

Si l'information n'est pas suffisamment précise (précision >10 mètres) la page propose à l'utilisateur de laisser la page ouverte dans l'espoir de trouver une position plus précise.

Le système tente de géolocaliser tant que la précision n'est pas inférieure à 10 mètres (paramétrable par Systel) et met à jour la cartographie et les coordonnées en conséquence.

La position initiale et ses ajustements sont répercutés en temps réel à l'opérateur, afin qu'en cas de coupure ce dernier dispose de la toute dernière géolocalisation disponible.

The screenshot shows a smartphone screen with a web browser displaying a map. The status bar at the top shows "Orange F", signal strength, a location icon, a battery icon at 66%, and the time 09:52. The browser address bar shows "ps://geolocsms.systel-sa.com". The map displays a street grid with a red dot indicating a location. Below the map, the text reads: "Votre position a été déterminée et transmise aux services de secours avec succès. Latitude: 46.1306325 Longitude: -1.0934093 Nous vous invitons cependant à laisser cette page ouverte afin de tenter de transmettre une position plus précise."

Orange F 66% 09:52

ps://geolocsms.systel-sa.com

Votre position a été déterminée et transmise aux services de secours avec succès.
Latitude: 46.1306325
Longitude: -1.0934093
Nous vous invitons cependant à laisser cette page ouverte afin de tenter de transmettre une position plus précise.



SMARTPHONE

Page html de géolocalisation de l'appelant

Lorsque la position obtenue a une précision inférieure à 10 mètres, un point est affiché sur la page web et la localisation cesse d'être mise à jour :

Par mesure de sécurité (archivage des données, sollicitation du serveur web), tout accès :

- sur une URL ne correspondant à aucune demande (mauvaise identifiant unique)
- sur une URL valide périmée (demande supérieure à 10 minutes) se solde par l'affichage d'un message d'erreur :
« Vous n'êtes pas autorisé à utiliser ce service ».

Dès l'instant où ces données sont récupérées, le système remonte jusqu'à l'intervention concernée grâce au numéro de mobile passé dans l'URL, et affiche les coordonnées géographiques précises de l'appelant, aussi bien dans la grille d'appel que sur la cartographie.



The background of the slide is a high-contrast, blue-toned photograph of a firefighter. The firefighter is wearing a helmet and a tactical vest, and is holding a fire hose that extends across the frame. The scene is dark, with the firefighter and the hose being the primary elements visible.

MODIFICATION GRILLE D'APPEL



GRILLE D'APPEL

MODIFICATION DANS LA GRILLE D'APPEL

Dans la zone « Demandeur » de la grille d'appel, le bouton



figure à droite du champ « Tel ».

Lorsque l'opérateur survole le bouton avec la souris, une info bulle apparaît, avec le libellé « Géolocalisation du smartphone » :


Géolocalisation du smartphone





GRILLE D'APPEL

COORDONNEES DANS LA GRILLE D'APPEL

Une fois que l'appelant a reçu le SMS et a cliqué sur le lien URL, le système récupère alors les coordonnées géographiques précises du mobile, et les affiche dans la fenêtre « Coordonnées » accessible depuis la grille d'appel via le bouton  du cadre « Localisation ».



The screenshot shows a window titled 'Coordonnées' with a close button (X) in the top right corner. Inside the window, there are two dropdown menus: the first is set to 'GPS (WGS84-Long/Lat)' and the second is set to 'Degré Décimal'. Below these, there are two text input fields: 'Lat' with the value '46.1306325' and 'Long' with the value '-1.0934093'. At the bottom left of the window is a small icon with '(x,y)' and a location pin. At the bottom right are two buttons: a red 'X' button and a green checkmark button.

Le bouton  permet d'affiner la précision sur la cartographie en fonction des échanges avec l'appelant.

La validation par un clic sur le bouton  permet de renseigner automatiquement le champ adresse.

FIN

