



Présentation GRIMA63

FMPA CDC et CDG 2017

Les spécialistes nautiques 24 SAL, 18 SAV et 47 CEN



18/08/2017



Denis ZANNA

Nos BMS, BLS et celui des voisins !!!



Notre futur VPL!!!!!!!



Le Dragon « le nerf de la guerre »



D'autres moyens peuvent être engagées



Sapeurs-pompiers,
moyen nationaux de sécurité
civile



Force de l'ordre,
Armée



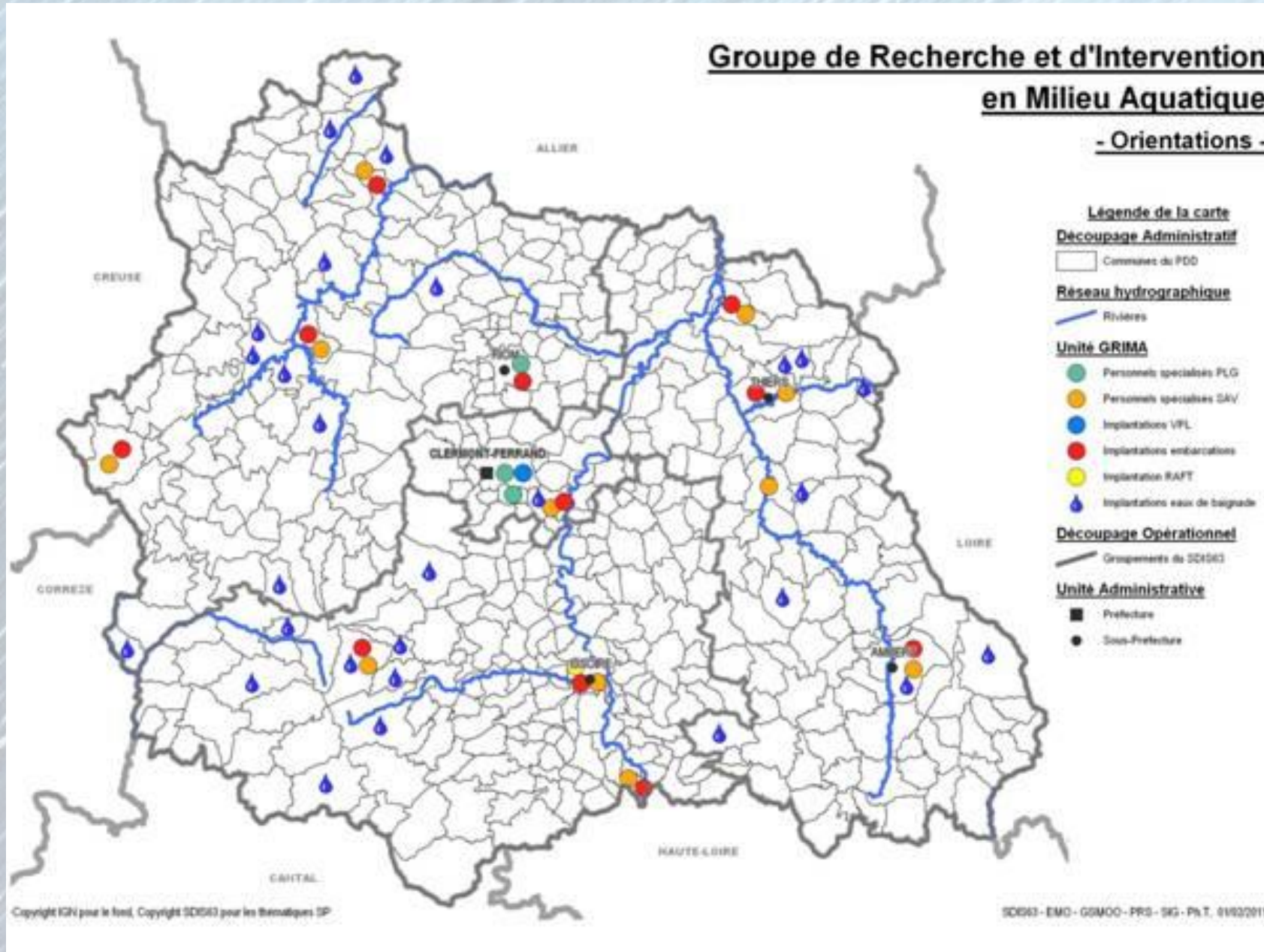
18/08/2017



Denis ZANNA

L'implantation des moyens

GRIMA 63



Nos missions



- **RÉFÉRENTIEL EMPLOIS, ACTIVITÉS, COMPÉTENCES**
« Interventions, Secours et Sécurité en Milieu Aquatique et Hyperbare »
- sauvetage et assistance ;
- prompts secours en milieu hyperbare et aquatique ;
- reconnaissances ;
- sécurité des interventions en site aquatique ;
- dispositif prévisionnel de secours aquatique ou subaquatique ;
- travaux subaquatiques d'urgence ;
- assistance pour la lutte contre les pollutions et la protection de l'environnement ;
- recherches diverses.

L'engagement gradué = Lot de 1^{er} secours aquatique +2 SAV+3 SAL+ CEN+DRAGON



Le risque majeur du département

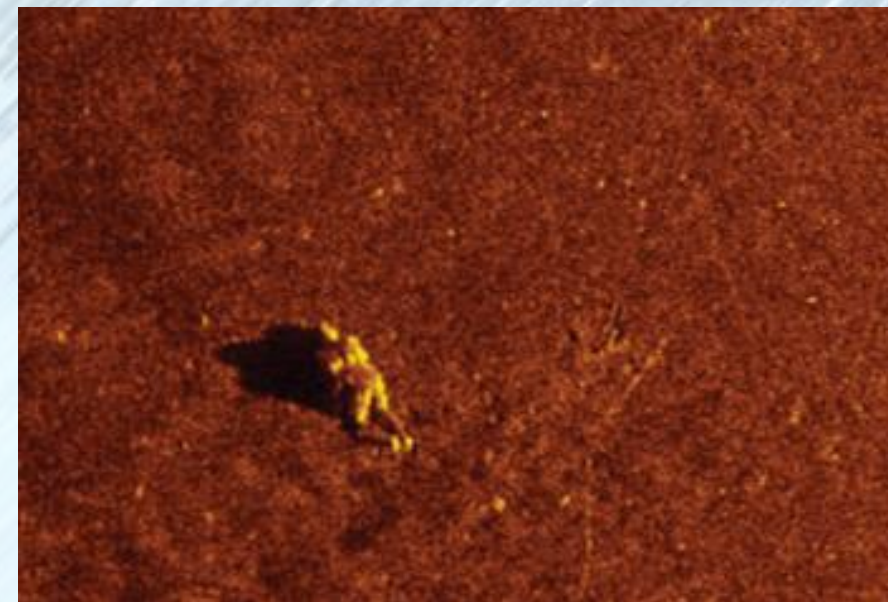


Ce qu'il faut savoir



- Les plongeurs sont presque tous SAV,SNL,SSH,COD4
- Les plongeurs du 63 sont les seuls habilités au treuillage sur le zone SADIU du DRAGON63
- En cas de passage en niveau d'alerte orange 2 SAL sont postés a la base
- En cas d'engagement du groupe inondation sauvetage le CDG doit être si possible SAL/SAV et les CCFM armé avec des SAV
- Nous ne somme pas équipé pour plongée dans les eaux contaminées

L'avenir !!!!! L'instrumentation



Ce qu'il faut éviter



- Minimiser le risque aquatique et les dangers du courant
- Minimiser le risque d'hypothermie dans l'eau
- Penser que toute personne immergée depuis plus d'une heure ne peut pas être réanimée
- Utiliser le lot de sauvetage comme corde de survie dans l'eau
- Éviter aussi d'utiliser le capot de la moto pompe comme embarcation!!!!

Enfin pensez a nous ,merci de votre attention