

STARTOPS – Partie VII : Applicatifs – Synoptique – Fonctionnalités standard_4.85

 systeme-sa.fr/documentation/documentation-fr/logiciels-disponibles-au-cta/startops/partie-vii-applicatifs/startops-partie-vii-applicatifs-synoptique-2/startops-partie-vii-applicatifs-synoptique-fonctionnalites-standard/startops-partie-vii-applicatifs-synoptique-fonctionnalites-standard/

Table des matières

1. Présentation
2. Les vues
 1. Vue sinistres
 2. Vue matériels
 3. Vue spécialistes
 4. Vue interventions
 5. Vue plan de déploiement
 6. Vue matériels disponibles
 7. Vue spécialistes disponibles
 8. Vue effectifs disponibles
 9. Vue dispositif opérationnel permanent (DOP)
 10. Vue secteur de couverture opérationnelle (RCO)
3. Les filtres
 1. Paramétrage
 2. Accès
4. Affichage des informations sur les personnels armant les engins
5. Le changement d'état sur les engins
6. Positionnement d'un lieu d'une intervention
7. Affecter un engin à une intervention
8. Affichage de la fiche engin et de l'historique des interventions par engin
9. Transfert d'engin et reconstitution
10. Main courante
11. Sauvegarde de l'environnement

Présentation


Le synoptique permet aux utilisateurs de STARTOPS d'avoir une vision globale sur l'état opérationnel des engins et sur les effectifs du département. Il permet aussi de faire des points sur des zones précises (centres, groupement,...).

Le synoptique est composé de la barre d'outils ci-dessous :




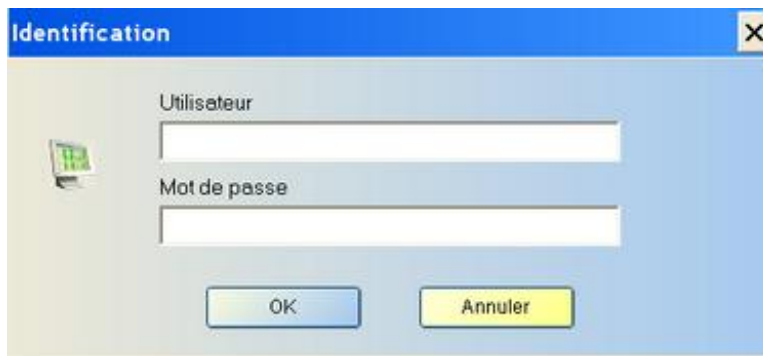
- Les différentes vues permettent d'avoir une idée de la charge et de la disponibilité des moyens opérationnels du SDIS.

-  : la vue **sinistre** affiche le nombre de sinistres courants et journaliers;
-  : la vue **matériel** affiche l'état des engins dans les centres;
-  : la vue **spécialistes** affiche la liste des personnels spécialistes, par spécialité et par groupement.
-  : la vue **interventions** affiche la liste des interventions en cours;
-  : la vue **plan de déploiement** affiche l'état des engins sur un plan particulier;
-  : la vue **matériels disponibles** affiche la disponibilité des engins selon leur type;
-  : la vue **spécialistes disponibles** affiche le nombre de personnel spécialiste disponibles par spécialité et par groupement.
-  : la vue **effectifs disponibles** affiche la disponibilité du personnel des centres en gestion par équipe;
-  : la vue **DOP** affiche l'état du dispositif opérationnel permanent (selon disponibilité);
-  : la vue **RCO** affiche l'état des secteurs de couverture opérationnelle (selon disponibilité).

- Le bouton  permet d'accéder à une fenêtre de paramétrage de **Tri et de filtres**.

Chacun des tris et des filtres disponibles sont listés par vue disponible dans la suite de ce document.

- Le bouton  permet d'accéder à une fenêtre de réglage de **paramètres pour chacune des vues du Synoptique**. La fenêtre est accessible une fois les identifiants StartOps saisis dans la fenêtre d'identification qui s'affiche.



Les paramètres pouvant être définis sont les suivants :

- **Rubrique Général :**

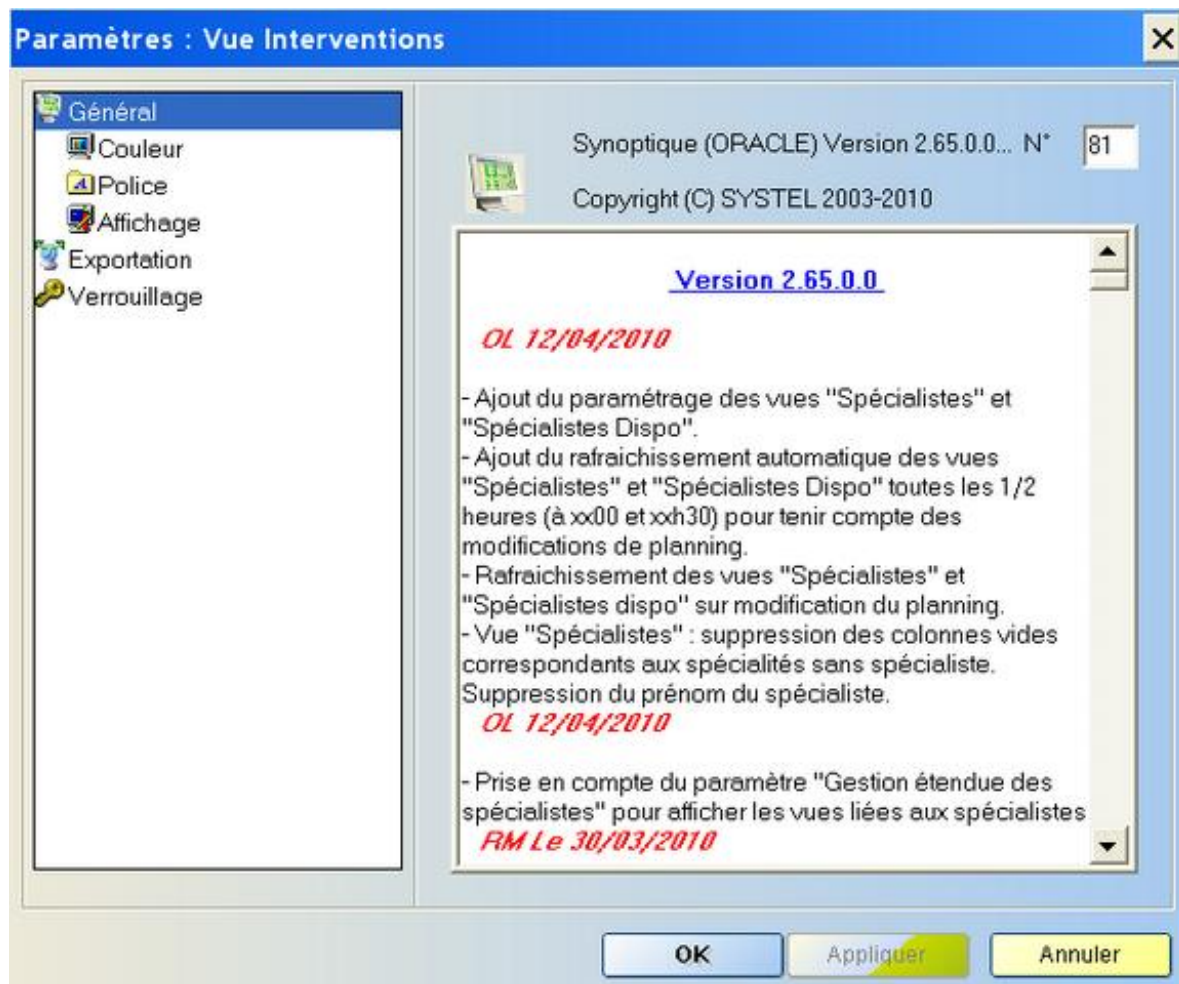
- *la couleur;*
- *la police;*
- *l'affichage.*
- *et le cas échéant : les compteurs, les secteurs...*

- **Rubrique Exportation :**

- *Liste des postes desquels il possible d'exporter des paramètres (couleurs, police, affichage, tris courants, filtres courants).*

- **Rubrique Verrouillage :**

- *Arrondissement;*
- *Groupement;*
- *Autoriser la changement d'état de matériel.*




- En bas à droite de l'écran apparaissent trois icônes  qui permettent, après identification, d'accéder au

- *Journal des Messages & Évènements*, en cliquant sur  ;
- *Journal de la Base de données*, en cliquant sur .

Les vues

Vue sinistres



Un clic sur le bouton  permet d'accéder à la vue **Sinistres** qui affiche le nombre d'interventions en cours et de la journée, **par catégorie d'interventions** (Intervention Standard, Opération Multiple, Opération Différée), **par nature de sinistre** (pour les interventions standards) et **par arrondissement, groupement ou zone opérationnelle**.

Vue Sinistres - Synoptique

Filtres : (aucun filtre)

PARAMÈTRES

Quartier mardi 01 juin 2010 14:44	(17) CHARENTE-M. <small>En Cours Journalier</small>		AUTOROUTE PRIVEE	QUARTIER 2	QUARTIER1	QUARTIER3
Interventions	18	3		3	6 2	1 1
ACCIDENTS DE TRANSPORT	8				3	
ESSAIS D'ALERTE						
INCENDIES / EXPLOSIONS						
OPERATIONS DIVERSES	8	3		2	2 2	1 1
RISQUES PARTICULIERS						
SECOURS A PERSONNES	2			1	1	
TEST						
Opérations Différées	32		1	8	6	3
Opérations Multiples	12			4	3	1

- **TRI / FILTRES** Le tri des interventions peut se faire par :



-  **Les filtres disponibles sont :**

Tri et filtres : Vue Sinistres [X]

Général
 Tri Secteur

Quartier

Groupement

CTA

CTA des centres

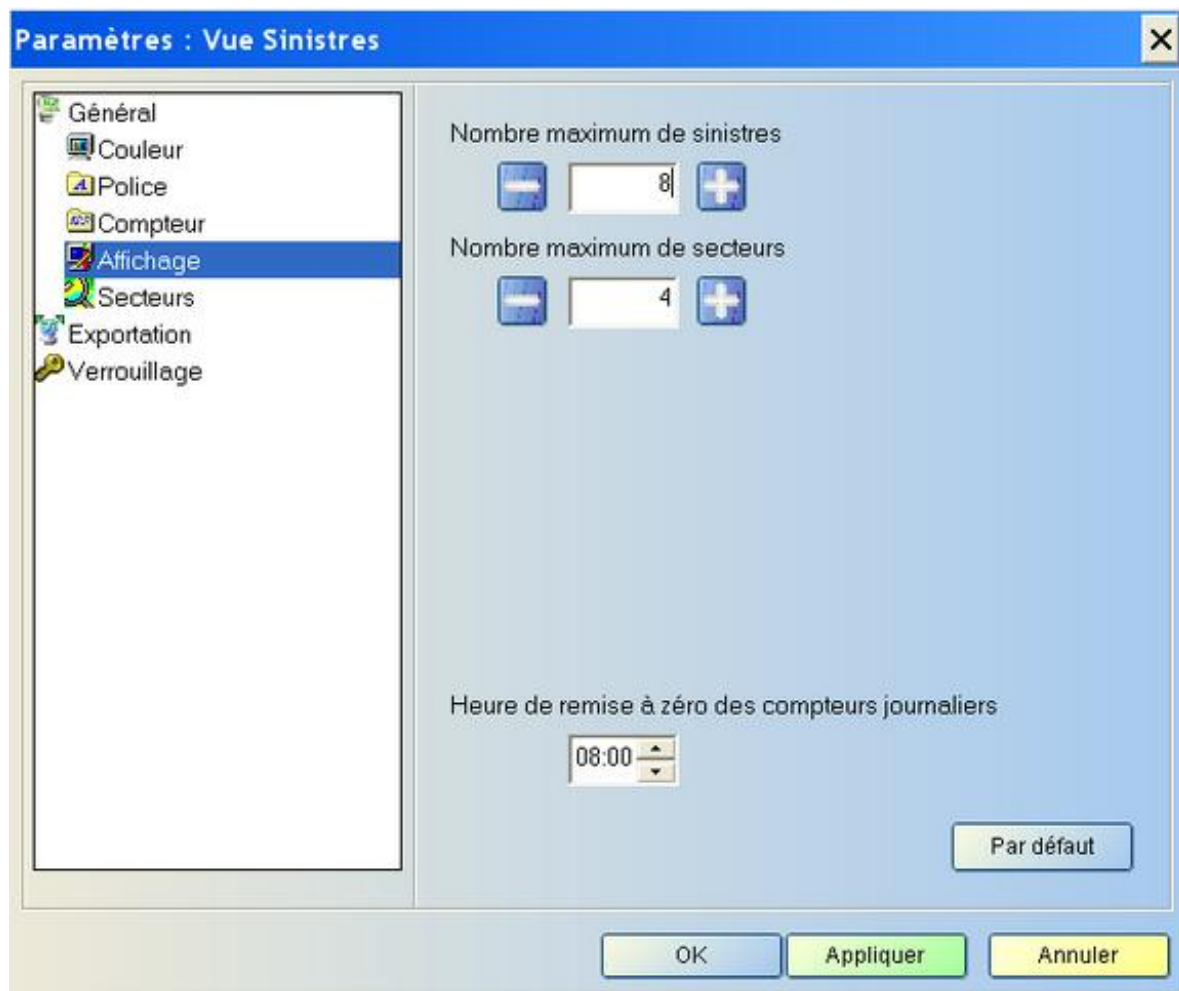
Appliquer à toutes les vues

OK
 Annuler

Pour les sinistres, l'heure de la remise à zéro des compteurs journaliers est modifiable à partir des paramètres,




accessibles en cliquant sur le bouton :



Comme dans toutes les vues de l'appliquetif *Synoptique*, les couleurs, les polices, les compteurs et l'ordre de tri des secteurs est paramétrable par un administrateur.

Vue matériels



Un clic sur le bouton  permet d'accéder à la vue **Matériels** qui affiche les matériels en fonction de leur centre d'affectation.

Vue Matériels - Synoptique

mercredi 02 juin 2010 09:54

CENTRES

VSAV VSM FPT FPTHR FPTGP FPTL

ABRETS, LES	VSAV 01 2	V. 02 (-2) 1	FPT 01	FPT 02 M	FPTL 50
ADRETS, LES			FPT 03		
AGNES, SAINTE					
AGNIN	VSAV 01 2	V. 02 (-3) 1			
ALLEVARD	VSAV 01		FPT 01		
AMPUIS (RHONE)	VSAV 01			FPTHR 01	
ANDRE LE GAZ, SAINT					FPTL 01
ANNONAY (ARDECHE)	VSAV 01	VSAV 02	VSAV 03	FPT 01	FPTL 01
ANTOINE L'ABBAYE, SAINT					
APPRIEU	VSAV 01		FPT 01		
ASSIEU			FPT 01 M		
AUTRANS	VSAV 01				
AVENIERES, LES	VSAV 01				
BATIE FAVERGES, LA	VSAV 01		FPT 01		
BAUDILLE DE LA TOUR, SAINT					
BEAUCROISSANT	VSAV 01		FPT 01		
BEAUREPAIRE	VSAV 01 1	VSAV 02 2	FPT 01		
BIZORNES					
BONNET DE MURE (RHONE), SAINT	VSAV 01				FPTOP 01
BOURG D'OISANS, LE	VSAV 01 2	VSAV 02 1	FPT 01		
BOURGOIN JALLIEU	VSAV 01	VSAV 02	VSM 50 M	FPT 01	
BRIE ET ANGOINNES					FPTL 01
BUISSE, LA			FPT 01		
CH BOURGOIN					
CH GRENOBLE					
CH LYON					
CH ROMANS					
CH VIENNE					
CH VOIRON					
CHABONS	VSAV 01		FPT 01		

Prêt

Les matériels apparaissent dans leur état (en alerte, en attente, disponible, indisponible, en opération multiple...) et avec certains indicatifs comme la présence d'un motif pour l'indisponibilité d'un engin, le numéro d'ordre dans la rotation...



Pour connaître les actions possibles que l'utilisateur peut effectuer sur un engin, veuillez vous reporter au paragraphe concerné plus loin dans le document.



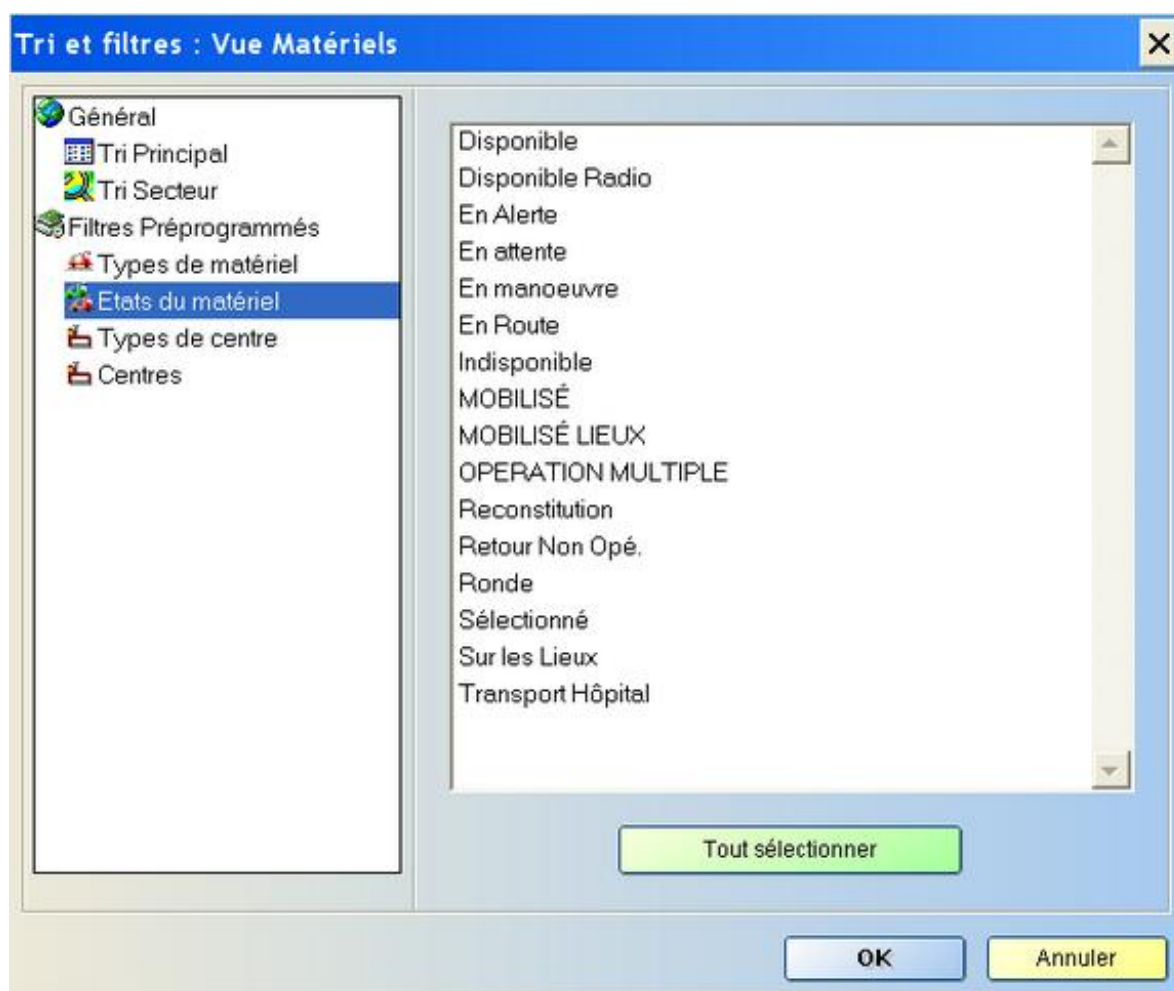
• **Le tri des matériels peut se faire par :**

- Arrondissement;
- Groupement;
- Zone opérationnelle;
- Rattachement;
- Ordre alphabétique;
- Numéro de compagnie.



Les filtres disponibles sont :

- l'arrondissement;
- le groupement;
- la zone opérationnelle;
- le CTA;
- Types de matériel;
- État du matériel;
- Types de centre.



Comme dans toutes les vues de l'applatif *Synoptique*, les couleurs, les polices, les compteurs et l'ordre de tri des secteurs est paramétrable par un administrateur.

Vue spécialistes



Un clic sur le bouton permet d'accéder à la vue **Spécialistes** qui affiche les personnels spécialistes par spécialité et par *Groupement, Département ou Zone opérationnelle*.

- Synoptique

SONESTRE MATRONS SPECIALISTS DIVERSITE PLAY DISCOVERY MATRONS DESO SPECIALISTS DESO EFFICIENCY DESO DOF TN/FILTRES Filtres : (aucun filtre) PARAMETRES

GROUPEMENT

mercredi 02 juin 2010 15:58

CDG CDS OFFTRANS CU RCH (ORC) CS SDE CU SDE CT CYNO

GROUPEMENT 1

ALLARD	ALLARD	ABEL-COINDOZ	ABEL-COINDOZ	ABEL-COINDOZ
--------	--------	--------------	--------------	--------------

GROUPEMENT 2

BELLEN	AREGALL	ABEL-COINDOZ	ABEL-COINDOZ	ABEL-COINDOZ
AREGALL	BELLEN			
(CIS) ARMAGNAC	(CIS) ARMAGNAC			

GROUPEMENT 3

ANSELMOZ	MARSEILLE	MARSEILLE
	ANSELMOZ	

GROUPEMENT 4

MARSEILLE	MARSEILLE
-----------	-----------

HORS GROUPEMENT

MICHEL	MOMBLED	TEST5	JOCTEUR	MICHEL	MAS	PERRET
MOMBLED	MORESTIN-CADET	TEST4	GADAL	NOLIN	MEJECASE	OUBDESSELM
MEUNIER-CURTINET	MICHEL	TEST6	MARKEARIAN	MAS	MARTIN	
MOUNIER-VEHIER	MOUROT	TEST1	DUTRUC	REGNIER	MONTEFERRARIO	
MOUROT	MUHLMANN	TEST3	COMMEAUX	PERRET	MOREL	
MORESTIN-CADET	MOUNIER-VEHIER	TEST9	FOURNIER	BIANZANI	MICHEL	
MASELLA	MASELLA	THOMAS	PEYRE	ABEL-COINDOZ	LIETAR	
MATHIEU	MATHIEU	TEST7	NICOL	MARTIN	LINAKS	
MARTINET-ANDRIEUX	MARTINET-ANDRIEUX	TEST8	RIVIER	D'OLVIER-QUINTAS	LENFANT	
MESONERO	MESONERO	GULLINO	MEYNET		LUXOS	
MEJECASE	MEUNIER-CURTINET	MARILLET	MORAND		LOPEZ	
ORTUNO	MEJECASE	CARROZ	MARSEILLE		ROCHE	
PARIS	PASCAL	DELMAS	CARROZ		SAVIGNON	
OLLIVET-BESSON	PASCAL	NOLIN	BESORA		ROCHAS	
PELLISSIER	ORTUNO	TEST0	ABEL-COINDOZ		THERY	



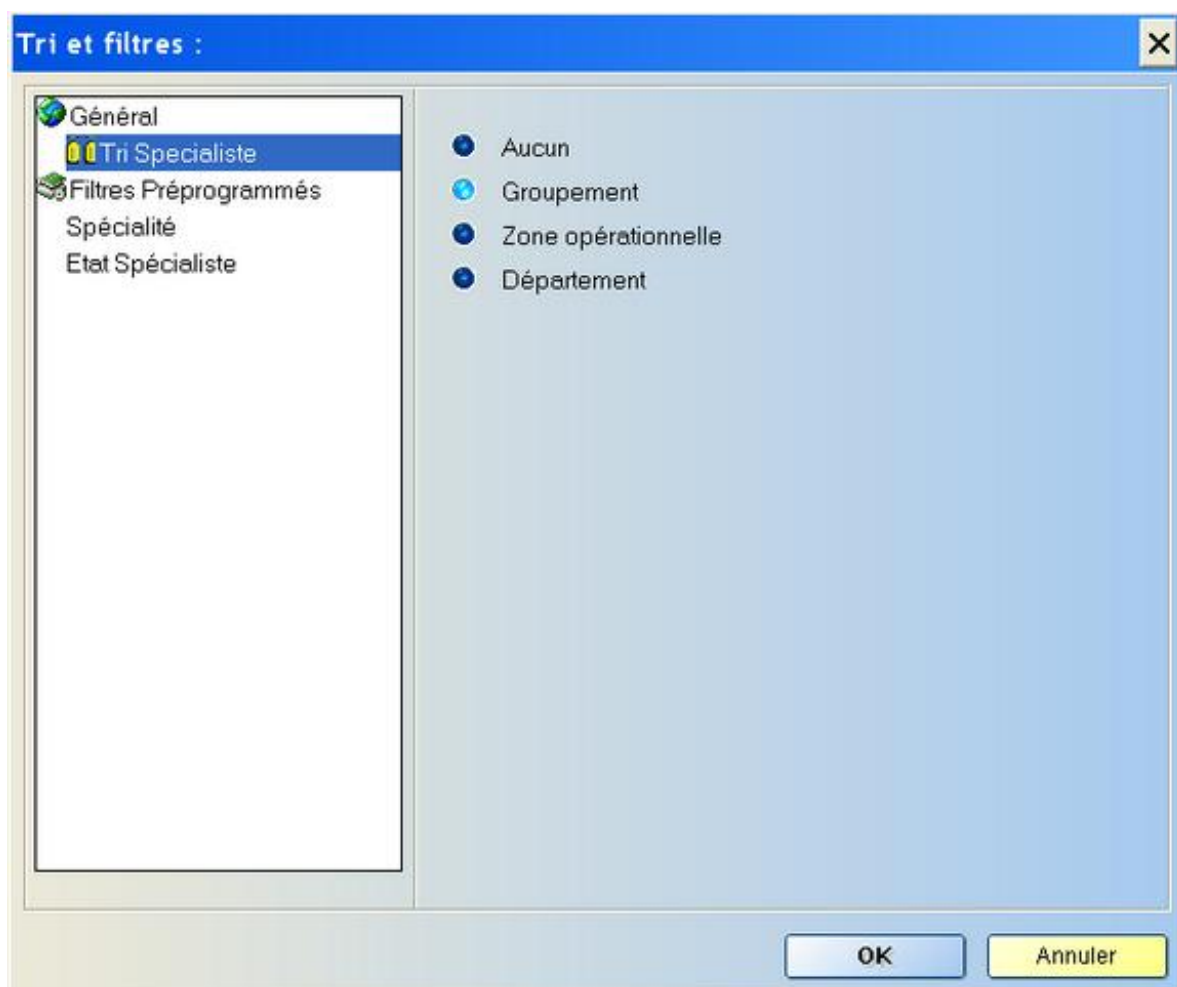
- **Le tri des spécialistes peut se faire par :**

- l'arrondissement;
- le groupement;
- la zone opérationnelle.



- Les filtres disponibles sont :


- l'arrondissement;
- le groupement;
- la zone opérationnelle;
- le CTA;
- le CTA associé aux centres;
- la spécialité;
- l'état du spécialiste.



Comme dans toutes les vues de l'appliquatif *Synoptique*, les couleurs, les polices, les compteurs et l'ordre de tri des secteurs est paramétrable par un administrateur.

Vue interventions



Un clic sur le bouton  permet d'accéder à la vue **Interventions** qui affiche un suivi des interventions en cours.

Vue Interventions - Synoptique

Suivi des interventions
mercredi 02 juin 2010 16:00

CTA 38

INTERVENTIONS

	311	14:43	14:43 01/06/2010	BACHAGE DE TOITURE	ABRETS, LES	
P		14:43		ABRETS, LES		ADINC 70
	310	14:38	14:38 01/06/2010	BACHAGE DE TOITURE	CHIMILIN	
	309	14:33	14:33 01/06/2010	BACHAGE DE TOITURE	ABRETS, LES	
	304	14:26	14:26 28/05/2010	AVP	ABRETS, LES	
	303	10:26	10:26 19/05/2010	AVP	MONTALIEU VERCIEU	
P		10:26		MONTALIEU VERCIEU		VSAV 01
1		10:28		MONTALIEU VERCIEU		VL 01
	302	14:59	14:59 18/05/2010	ASSISTANCE A PERSONNE	AGNES, SAINTE	
	300	09:54	09:54 07/05/2010	ASCENSEUR BLOQUE	ADRETS, LES	LIEU-DIT LES BARRES
	297	14:19	14:19 04/05/2010	BACHAGE DE TOITURE	AGNIN	
P		15:42	15:34	AGNIN		VTU 01 FPI 01 VL 04 VL 08
1		15:35	15:35	ALLEVARD		FPT 01
2		15:48	15:49	BEAUREPAIRE		CCF4 01
3		15:52	15:54	AGNIN		VSAV 02 (-3)
				ANSELLE (CDS)		
	292	11:38	11:38 23/04/2010	AVP	CHIMILIN	
	283	09:18	09:18 23/04/2010	BACHAGE DE TOITURE	ASSIEU	
	282	09:17	09:17 23/04/2010	AVP	ASSIEU	
	281	09:12	09:12 23/04/2010	CAPTURE D'ANIMAL DANGEREUX	ASSIEU	
	252	14:11	14:11 30/03/2010	AVP	ADRETS, LES	
	235	15:14	15:14 23/03/2010	BACHAGE DE TOITURE	ECHIROLLES	
	233	17:12	17:12 15/03/2010	AVP	ABRETS, LES	
	211	10:27	10:27 11/03/2010	ASSISTANCE A PERSONNE	ABRETS, LES	
	1	15:03	15:03 06/01/2010	AVP	ENGINS	RELIEF COMBE DE CHENEVOYE

OPÉRATIONS DIFFÉRÉES

OPÉRATIONS DIFFÉRÉES (ENGAGÉES)

OPÉRATIONS MULTIPLES (ENGAGÉES)



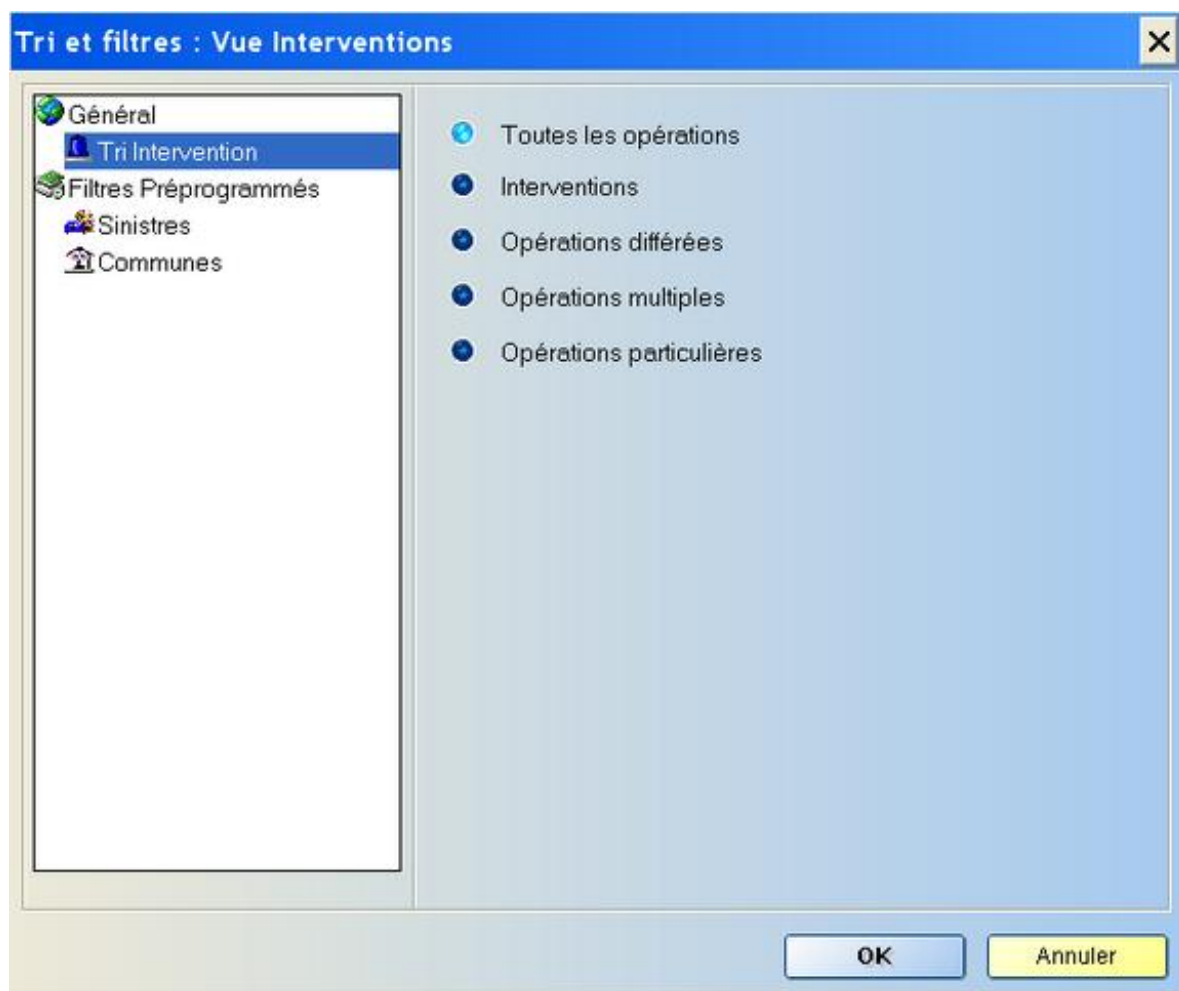
- Le tri des interventions peut se faire par :

- Type d'opérations : normales, différées, multiples, particulières.



- Les filtres disponibles sont :


- l'arrondissement;
- le groupement;
- le CTA;
- la nature de sinistres;
- la commune.



Comme dans toutes les vues de l'appliquatif *Synoptique*, les couleurs, les polices, les compteurs et l'ordre de tri des secteurs est paramétrable par un administrateur.

Vue plan de déploiement



Un clic sur le bouton  permet d'accéder à la vue **Plan de déploiement** qui affiche les matériels en fonction des centres d'un plan de déploiement.

Vue Plan de déploiement de ABRETS,LES - G2 -1 - Synoptique

CONSTRUIRE BÂTIMENTS SPECIALISTES INTENTIONS PLAN DEPLOIEMENT BÂTIMENTS DESPO SPECIALISTES DESPO EFFICACITE DESPO CDF

TR/FILTRES (aucun filtre) PARAMETRES

1 - ABRETS, LES

VSAV 01 2 VSA 02 (-2) 1 FPT 01 FPT 02 FPTL 50 FSR 01 VTUE 01 CCGC 02 VTP 01 LOT EPU 01 VL 01 2 VL 02 1 CPCE 01 LOT EPUISE 01 LOT EPUISE 02 LOT EPUISE 03 EXPLOSIM 01 DET CO 01 DET CO 02 DET H2S 01 VL 01 VL 02 EXPLOSIM 01 DET CO 01 AGINC 70 DET CO 02 DET CO 03

2 - TOUR DU PIN, LA

VSAV 01 VSAV 02 VSM 01 FPT 01 FPTL 01 VTUE 01 LOT EPUISE 01 LOT ECLAIR 01 FSR 01 VTUE 01 CCF2 01 CEPMA 01 LOT MA FOR 01 VL 01 EXPLOSIM 01 DET CO 01

3 - ANDRE LE GAZ, SAINT

4 - CHIMILIN

VSAV 01 FPTL 01 VTU 01 (-3) LOT ECLAIR 01 VL 01

5 - PONT DE BEAUVOISIN, LE

VSAV 01 FPT 01 VTU 01 LOT EPUISE 01 VL 01 EXPLOSIM 01

6 - PALADRU

VSAV 01 FPT 01 CCR 02 VTU 01 VLTT 01 BRS 01 RB 01 LOT EPUISE 01 VL 01 EXPLOSIM 01 DET CO 01

7 - BATIE FAVERGES, LA

VSAV 01 FPT 01 VTU 01 LOT EPUISE 01 LOT EPUISE 02 LOT ECLAIR 01 VL 01 EXPLOSIM 01 DET CO 01 DET CO 02

8 - VEYRINS THUELLIN

VSAV 01 FPTL 50 VTU 01 RMP 01

9 - BOURGOIN JALLIEU

VSAV 01 VSAV 02 VSM 50 FPT 01 EP30 01 FSR 01 VTUE 01 CCF4 01 VLTT 01 CFD 01 RMP 01 VICH 01 VACH 01 LOT RBC 01 CFEVAR 01 CATHE 01 RPO 01 CFTU 01 CPCF 03 CHARELEV 01 RB 01 LOT EPUISE 01 LOT PROTE 01 LOT DEBLAI 01 LOT MA FOR 01 VL 02 VL 03 1 VL 04 2 VL 05 VL 07 VL 08 EXPLOSIM 01

Prêt

L'utilisateur doit au préalable sélectionner un plan de déploiement dans la fenêtre ci-dessous :

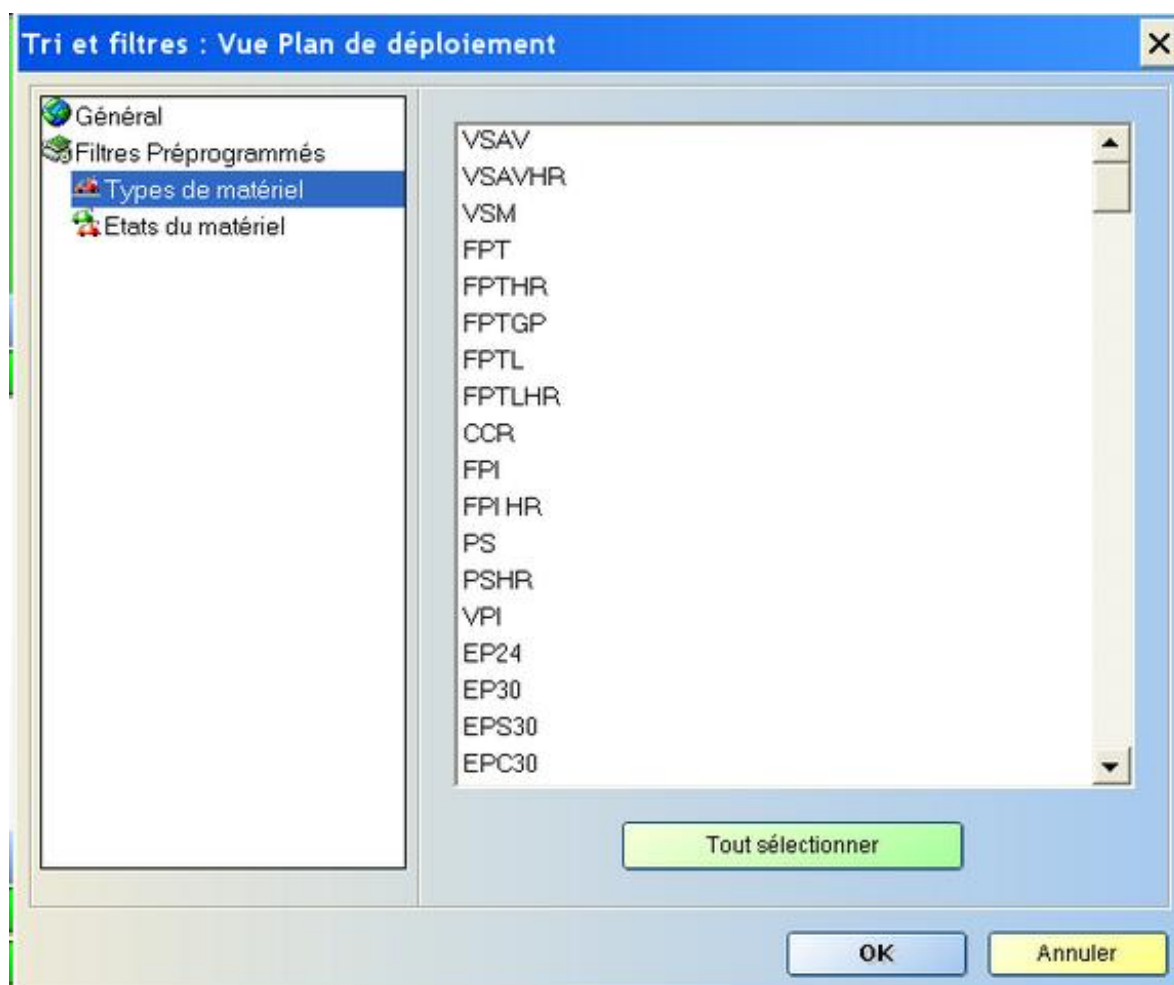
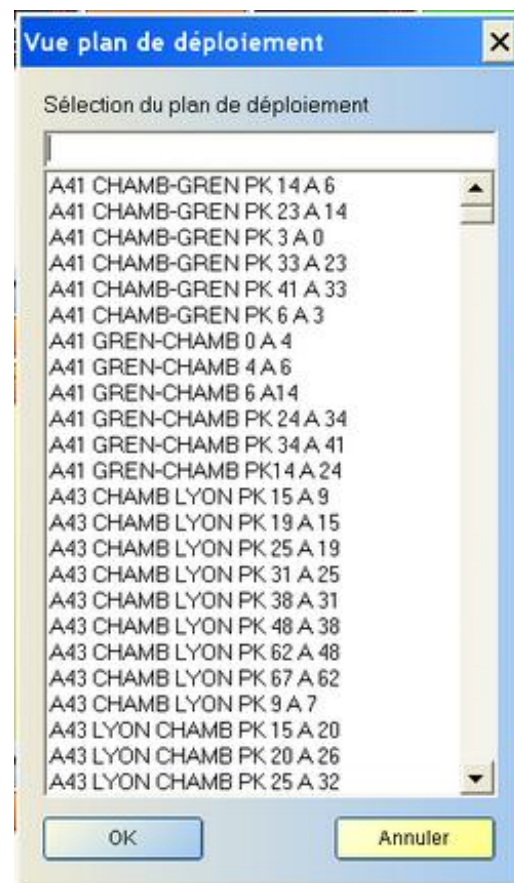
- Plusieurs informations sont alors présentes sur cette vue :

- le nom du plan de déploiement sélectionné apparaît dans la barre de titre de la fenêtre;
- le centre de 1er appel du plan sélectionné apparaît dans le cadre n°1 (le centre de 2ème appel dans le cadre n°2 et ainsi de suite);
- lorsqu'un centre de secours du plan de déploiement est indisponible, son nom est inscrit en rouge;
- enfin, une barre de défilement peut apparaître lorsque tous les engins du centre de secours sont nombreux.

Il n'existe pas de tri disponible dans cette vue.

- Les filtres disponibles sont :

- l'arrondissement ou quartier;
- le groupement.
- le type de matériel;
- l'état du matériel.



Comme dans toutes les vues de l'appliquatif *Synoptique*, les couleurs, les polices, les compteurs et l'ordre de tri

des secteurs est paramétrable par un administrateur.

Vue matériels disponibles



Un clic sur le bouton **MATÉRIELS DISP** permet d'accéder à la vue **Matériels disponibles** qui affiche la disponibilité des matériels en fonction de leur type et de leur regroupement.

Vue Disponibilité du matériel - Synoptique

jeudi 03 juin 2010 10:00

Filtres : (aucun filtre)

Quartier	(38) ISERE		AUTOROUTE PRIVEE		QUARTIER 2		QUARTIER1		QUARTIER3	
	Disponible	Total								
VSAV	226	243	1	1	3	5	2	5	1	2
VSAVHR										
VSM	11	13				1				
FPT	103	119					1	3	1	2
FPTHR	5	5								
FPTGP	5	5								
FPTL	52	54	1	1	1	1	1	2	2	2
FPTLHR	2	2								
CCR	18	19								1
FPI	20	27				1				
FPI HR	1	1								
PS	18	18					1	1		
PSHR	5	5								
VPI	6	7								
EP24	14	15								

Prêt

- Plusieurs informations sont alors présentes sur cette vue :

- la première colonne reprend les types d'engins;
- la seconde, le total de matériels (disponibles et total) sur le département;
- les colonnes suivantes reprennent le nombre de matériels par secteur (arrondissement, groupement et zone opérationnelle). Les colonnes sont chacune divisées en deux sous-colonnes qui affichent le nombre de matériels disponibles et le nombre total de matériels.



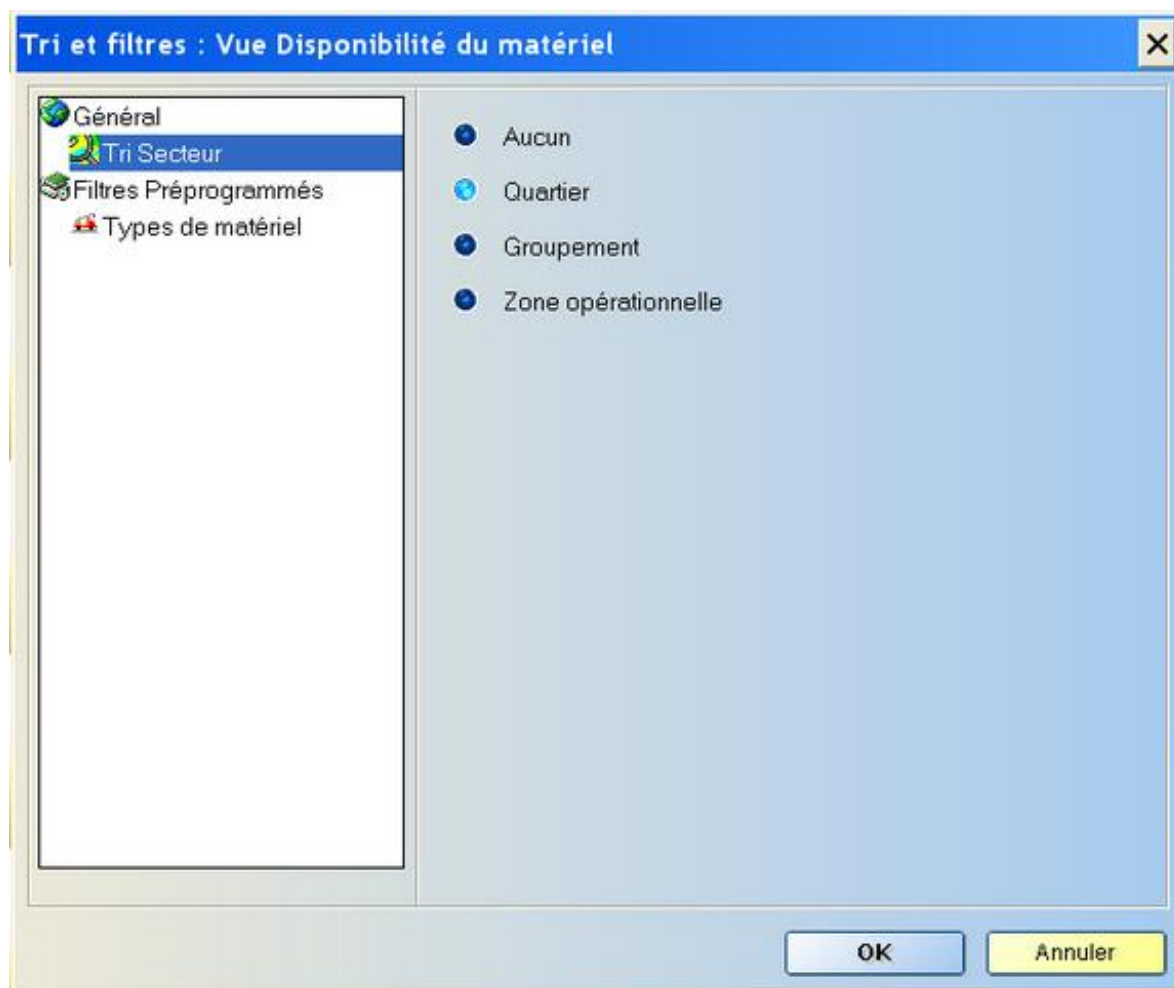
- Le tri des secteurs peut se faire par :

- l'arrondissement;
- le groupement;
- la zone opérationnelle.



Les filtres disponibles sont :

- l'arrondissement;
- le groupement;
- la zone opérationnelle;
- le CTA;
- le type de matériels.



Comme dans toutes les vues de l'appliquatif *Synoptique*, les couleurs, les polices, les compteurs et l'ordre de tri des secteurs est paramétrable par un administrateur.

Vue spécialistes disponibles



Un clic sur le bouton permet d'accéder à la vue **Spécialistes disponibles** qui affiche les personnels spécialistes par spécialité et par Groupement, Département ou Zone opérationnelle.

- Synoptique

jeudi 03 juin 2010 10:21

Dispo	Total	HORS GROUPEMENT	GROUPEMENT 1	GROUPEMENT 2
CDC	1 41	1	0	0
CDG	2 176	2	0	1
CDS	0 193	0	0	0
OFFTRANS	0 17	0	0	0
CU RCH (ORC)	0 21	0	0	0
CS SDE	0 9	0	0	0
CU SDE	0 43	0	0	0
CT CYNO	0 2	0	0	0
CDG FDF	0 53	0	0	0
CU RAD	0 13	0	0	0
CT SMO	0 1	0	0	0

Prêt



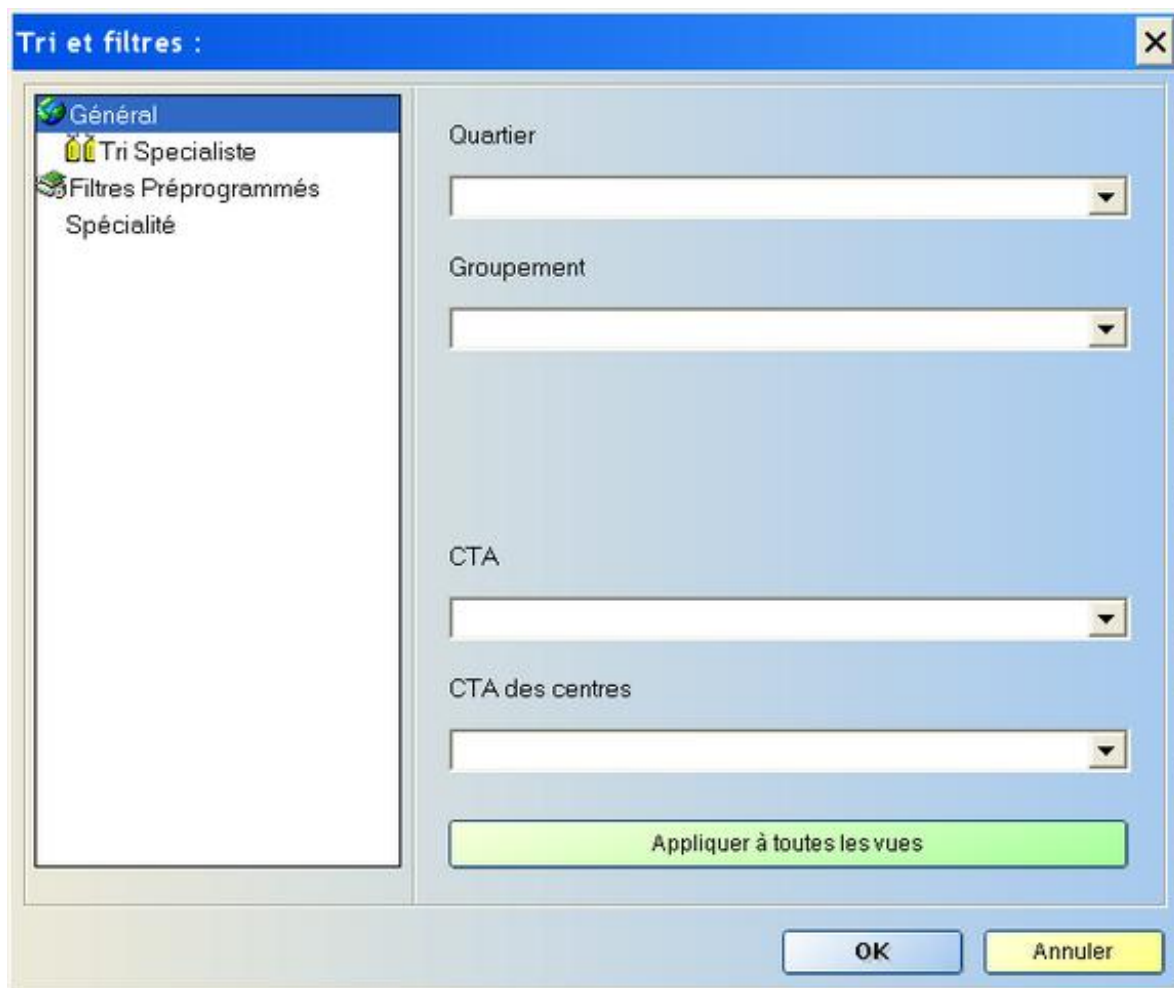
- Le tri des spécialistes peut se faire par :

- le groupement;
- la zone opérationnelle;
- le département.



- Les filtres disponibles sont :

- l'arrondissement ou le quartier;
- le groupement;
- le CTA;
- le CTA des centres;
- la spécialité.



Comme dans toutes les vues de l'appliquet *Synoptique*, les couleurs, les polices, les compteurs et l'ordre de tri des secteurs est paramétrable par un administrateur.

Vue effectifs disponibles



Un clic sur le bouton **EFFECTIFS DESPO** permet d'accéder à la vue **Effectifs disponibles** qui affiche la disponibilité des équipes en fonctions de leur centre d'affectation.

Vue Disponibilité de l'effectif - Synoptique

Centres: jeudi 03 juin 2010 09:16

CENTRES	Effectifs Disponibles	Effectifs Engagés	Module Reserve
AMPUIS (RHONE)	0	0	
ANNEYRON (DROME)	10	0	GENERAL 10 EQUIPE1
ANNONAY (ARDECHE)	0	0	GENERAL EQUIPE1
ASSIEU	0	2	EQUIPE1 3 GENERAL EQUIPE2 5
AUTRANS	15	0	EQUIPE2 5 GENERAL 5 EQUIPE1 5
BONNET DE MURE (RHONE), SAINT	0	0	EQUIPE1
BREGNIER CORDON (AIN)	0	0	
BRIORD (AIN)	0	0	

- Plusieurs informations sont alors présentes sur cette vue :

- la première colonne reprend la liste des centres;
- la seconde colonne est divisée en 3 sous-colonnes où sont affichés les effectifs

disponibles; les effectifs engagés et le module de réserve;

- *la dernière colonne reprend le nom des équipes avec leur statut et, le cas échéant, le nombre de personnels par équipe.*



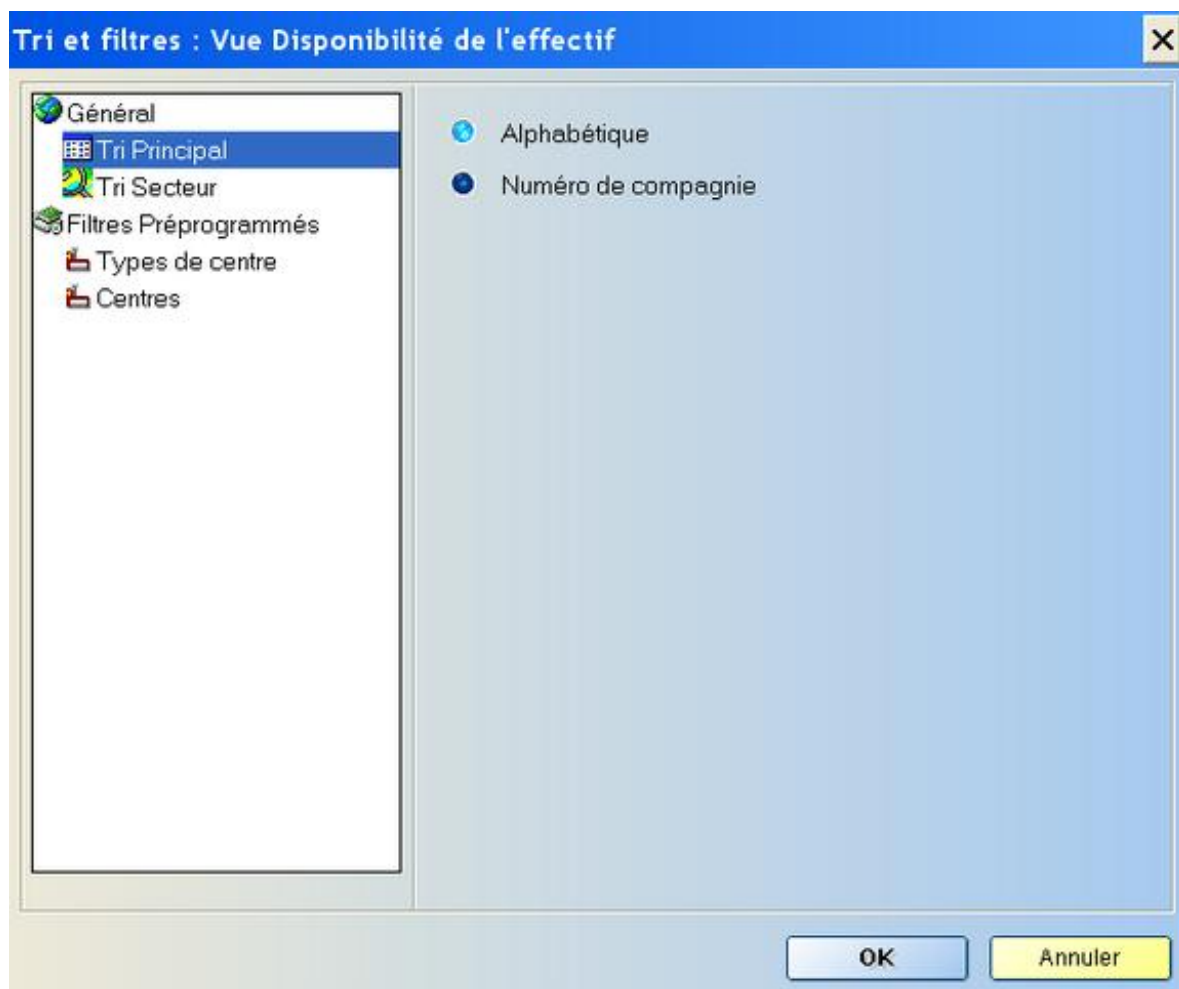
- **Le tri des secteurs peut se faire par :**

- *l'arrondissement ou le quartier;*
- *le groupement;*
- *la zone opérationnelle;*
- *le rattachement;*
- *l'ordre alphabétique;*
- *le numéro de compagnie.*



- **Les filtres disponibles sont :**

- *l'arrondissement ou le quartier;*
- *le groupement;*
- *le CTA;*
- *le type de centre;*
- *le centre de secours.*



Comme dans toutes les vues de l'appli *Synoptique*, les couleurs, les polices, les compteurs et l'ordre de tri des secteurs est paramétrable par un administrateur.

Vue dispositif opérationnel permanent (DOP)



Un clic sur le bouton permet d'accéder à la vue **Plan de déploiement** qui affiche l'état du dispositif opérationnel permanent.

Vue Dispositif Opérationnel Permanent - Synoptique

SONSTIGES

NATIONAUX

SPÉCIALES TES

INTERVENTION 1

PLURI INTERVENTION 1

NATIONAUX DESPO

SPÉCIALES TES DESPO

SPÉCIALES DESPO

RUF

TNA/FILTRES

Filtres :

PARAMÈTRES

D.O.P. jeudi 03 juin 2010 09:18	TOTAL		OFFICIER		SOUS-OFFICIER		HOMME DE RANG		CAVSAV		CONDVSAV		EQUIVSAV1	
	Effectif Calculé													
	Disponible	De Garde	Disponible	De Garde	Disponible	De Garde	Disponible	De Garde	Disponible	De Garde	Disponible	De Garde	Disponible	De Garde
(38) ISERE	10	27	1	4	1	3	0	20	1	4	3	14	3	16
Groupement														
GROUPEMENT 1	6	21	1	2	1	3	4	16	1	4	2	13	2	14
GROUPEMENT 2	1	3	0	2	0	0	1	1	0	0	0	0	0	1
GROUPEMENT 3	0	0	0	0	0	0	0	0	0	0	0	0	0	0
GROUPEMENT 4	3	3	0	0	0	0	3	3	0	0	1	1	1	1
Secteur CDG														
AGGLO GRENOBLE	0	0	0	0	0	0	0	0	0	0	0	0	0	0
11-VIENNE	0	0	0	0	0	0	0	0	0	0	0	0	0	0
12-ROUSSILLON	6	21	1	2	1	3	4	16	1	4	2	13		
13-LA COTE ST ANDRE	0	0	0	0	0	0	0	0	0	0	0	0	0	0
14-ST JEAN DE BOURNAY	0	0	0	0	0	0	0	0	0	0	0	0	0	0
21-PORTES DU DAUPHINE	0	0	0	0	0	0	0	0	0	0	0	0	0	0
22-HAUT RHONE	0	0	0	0	0	0	0	0	0	0	0	0	0	0
23-LA TOUR EST	1	3	0	2	0	0	1	1	0	0	0	0	0	1
24-COLLINES VOIRONNAIS	0	0	0	0	0	0	0	0	0	0	0	0	0	0
25-TERRES FROIDES	0	0	0	0	0	0	0	0	0	0	0	0	0	0

- Plusieurs informations sont alors présentes sur cette vue :

- la première colonne reprend le département, le groupement et les secteurs;
- La seconde colonne affiche l'effectif calculé

Il est possible de paramétrer un seuil d'alarme pour le total calculé via l'utilitaire » [Définition des seuils du Dispositif Opérationnel Permanent](#)« .

Définition des seuils du Dispositif Opérationnel Permanent

Secteurs

DÉPARTEMENT
Groupement
Secteur CDG
CENTRE

Liste

ABRETS, LES
ADRETS, LES
AGNES, SAINTE
AGNIN
ALBAN DU RHONE, SAINT
ALBENC, L'
ALLEVARD
AMBERIEU EN BUGEY (AIN)
AMPUIS (RHONE)
ANDRE LE GAZ, SAINT
ANNEYRON (DROME)
ANNONAY (ARDECHE)
ANTOINE L'ABBAYE, SAINT
APPRIEU
ARTAS
ASSIEU
AUTRANS
AVENIERES, LES
BATIE FAVERGES, LA
BAUDILLE DE LA TOUR, SAINT
BEAUCROISSANT
BEAUREPAIRE
BIZONNES

Seuils pour les catégories de personnel

Effectif théorique: 2, Effectif min.: 1

Modifier

Catégorie	Théorique	Mini
OFFICIER	3	2
SOUS-OFFICIER	2	1
HOMME DU RANG	30	22

Seuils pour les fonctions occupées

Effectif théorique: 5, Effectif min.: 2

Modifier

Fct Occ	Théo.	Mini
PERROQUET		
CA	5	2
CABRS		
CACCF	1	1
CACCI		
CACD		
CACFDPOL		

Seuils pour les spécialités

Effectif théorique: 6, Effectif min.: 1

Modifier

Spécialité	Théo.	Mini
CDC	5	2
CDG	4	1
CDG FDF		
CDS	6	1
CS SDE		
CT CYNO		
CT FDF		

Quitter

- les autres colonnes indiquent les effectifs disponibles et les effectifs de garde selon l'effectif calculé total, les catégories de personnels (officier, sous-officier et homme de rang) et les fonctions occupées (CAVSAV, CONDVSAV, EQUVASV1, ...).

Vue Dispositif Opérationnel Permanent - Synoptique

D.O.P.		TOTAL		OFFICIER		SOUS-OFFICIER		HOMME DE RANG	
mardi 22 juin 2010 17:45		Effectif Calculé							
Groupement		Disponible	De Garde	Disponible	De Garde	Disponible	De Garde	Disponible	De Garde
GRP 1		57	58	2	2	16	16	39	40

Les compteurs sont de différentes couleurs selon leur niveau par rapport au seuil théorique et minimal.

Ainsi :

- Si *Effectif disponible* > ou = *Seuil théorique*, la police est **verte**;
- Si *Seuil minimal* < ou = *Effectif disponible* < *Seuil théorique*, la police est **jaune**;
- Si *Effectif disponible* < *Seuil minimal*, la police est **rouge**;

Et également,

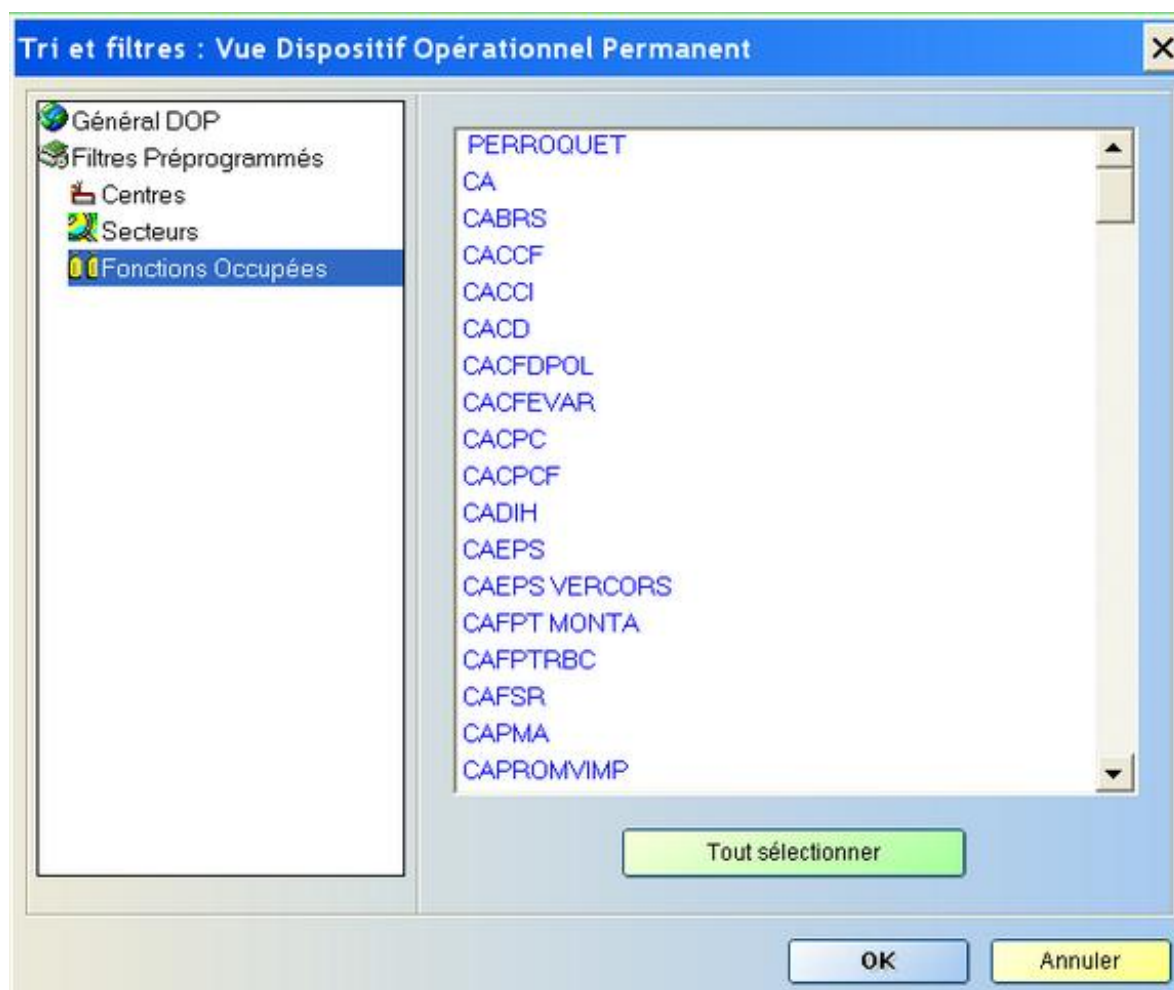
- Si *Effectif de garde* > *Seuil théorique*, la police est **bleu**;
- Si *Effectif de garde* < *seuil théorique*, la police est **jaune**.

Il n'existe pas de tri disponible dans cette vue.



- Les filtres disponibles sont :

- le groupement;
- la zone opérationnelle;
- les centres;
- les secteurs;
- les fonctions occupées.



Comme dans toutes les vues de l'appliquatif *Synoptique*, les couleurs, les polices, les compteurs et l'ordre de tri des secteurs est paramétrable par un administrateur.

Vue secteur de couverture opérationnelle (RCO)

Cette vue est soumise à l'option constructeur « *Gestion de la Reconstitution Opérationnelle* » .

Les secteurs de couverture opérationnelle se définissent par le biais de l'utilitaire portant ce nom. Pour en savoir plus, veuillez vous reporter à la *partie VII du manuel utilisateur Start*.



Un clic sur le bouton permet d'accéder à la vue Secteur de couverture opérationnelle qui affiche l'état de la couverture opérationnelle.

Vue des Secteurs de Couverture Opérationnelle - Synoptique

jeudi 03 juin 2010 11:39

Secteurs de couverture opérationnelle	SEUIL MINIMUM	NOMBRE D'ENGINS CALCULÉS	CLASSE D'ENGIN	CENTRE A RECONSTITUER
AMBULANCE SECTEUR NORD	1	0	VSAV	
AMBULANCE SECTEUR SUD	1	0	VSAV	TOUR DU PIN, LA
FOURGON CENTRE G1	2	0	FOURGON	AGNES, SAINTE

• Plusieurs informations sont alors présentes sur cette vue :

- la première colonne reprend les secteurs;
- la seconde, le seuil minimum avant reconstitution;
- la troisième, le nombre d'engins calculés;
- la quatrième, la classe d'engin;
- et la cinquième, le centre à reconstituer.



• Le tri des secteurs peut se faire par :

- l'ordre des secteurs;
- le nom des secteurs.



• Les filtres disponibles sont :

- Secteurs de couverture;
- Classes d'engins.

Comme dans toutes les vues de l'appliquatif *Synoptique*, les couleurs, les polices, les compteurs et l'ordre de tri des secteurs est paramétrable par un administrateur.

Les filtres

Des filtres peuvent être préprogrammés et directement accessibles depuis la barre d'outils de chaque vue, en



cliquant sur le bouton

Paramétrage

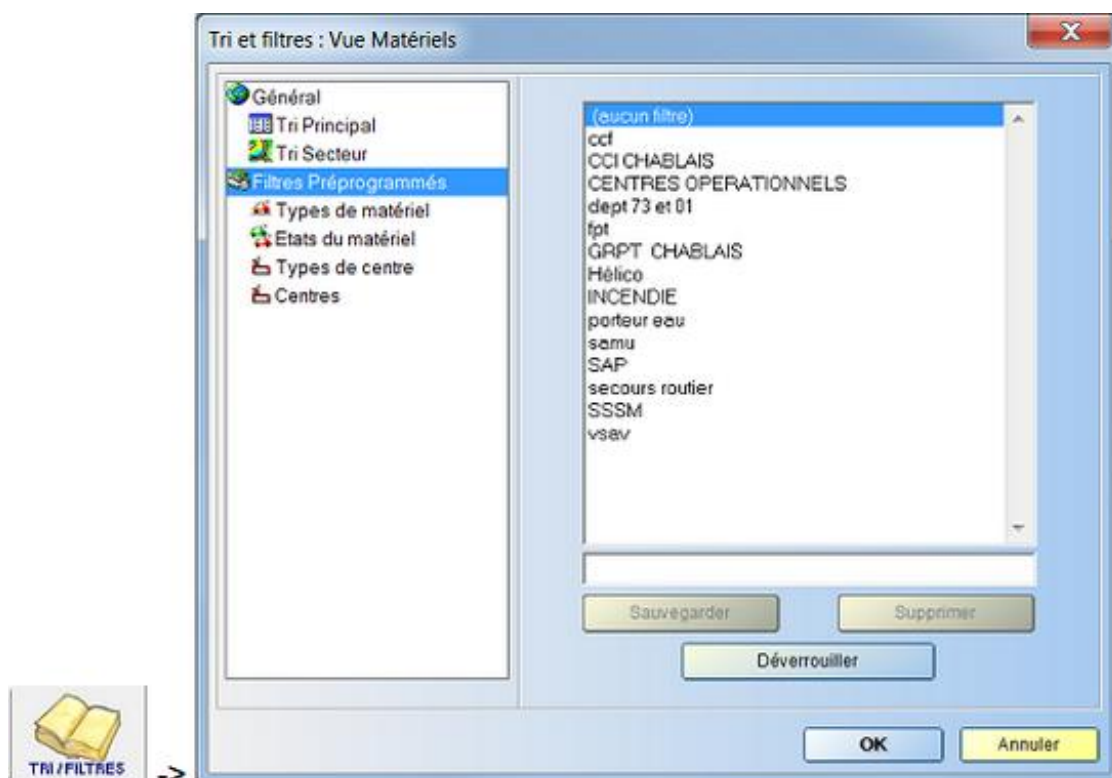
La gestion de l'accès aux filtres préprogrammés du synoptique via le bouton « **Déverrouiller** » s'effectue par le droit utilisateur « **Accès aux filtres préprogrammés du synoptique** ».

Le synoptique permet aux utilisateurs connectés sur STARTOPS avec les droits « **Administrateur constructeur** » et « **Administrateur système** » de sauvegarder et supprimer des filtres préprogrammés en

rendant libre l'accès au bouton de toutes les vues :

Déverrouiller

- *Matériels,*
- *Spécialistes,*
- *Interventions,*
- *Plan de déploiement,*
- *Matériels dispo,*
- *Spécialistes dispo,*
- *DOP,*
- *Secteur couverture opé.*



Le droit utilisateur « **Accès aux filtres préprogrammés du synoptique** » est maintenant dédié exclusivement à gérer cet accès.

Tous les utilisateurs connectés sur STARTOPS sans ce droit peuvent utiliser les filtres préprogrammés des différentes vues mais ne voient plus leur accès au bouton systématiquement autorisé et une identification est demandée pour autoriser ponctuellement l'accès.

Déverrouiller

- Une fois les identifiants StartOps saisis et les filtres déverrouillés, les boutons et se dégrisent.
- **Pour créer un filtre**, il faut sélectionner les éléments voulus dans chaque rubrique. Puis, de nouveau dans l'onglet « **Filtres Préprogrammés** », il faut mettre un nom et cliquer sur le bouton .
- **Pour supprimer un filtre**, il faut le sélectionner



et cliquer sur le bouton .

- **Pour modifier un filtre**, il faut le sélectionner, modifier son contenu ou son nom et cliquer sur le bouton .

Sauvegarder

Supprimer

Sauvegarder

Supprimer

Sauvegarder

Accès

Une fois le filtre programmé, il est accessible par tous les utilisateurs de la vue pour laquelle il a été défini à partir de la barre d'outils.

La zone de filtres contient :

- une zone de saisie rapide;
- le nom du filtre courant
- la liste des filtres disponibles.
- Pour que la vue du **Synoptique** se recharge avec le contenu désiré, il suffit de sélectionner le filtre souhaité dans la liste des filtres disponibles.
- Si, dans le **filtre courant** aucun texte n'apparaît, alors qu'une vue est affichée, cela veut dire qu'un filtre manuel (non préprogrammé) a été fait.
- La ligne **aucun filtre** réinitialise la vue mais le filtre manuel sera perdu.



Affichage des informations sur les personnels armant les engins

Il est possible d'avoir accès dans le **Synoptique** à une fiche récapitulant les informations principales sur le personnel armant un véhicule.

Cette fiche d'information du personnel de STARTOPS est accessible – selon les droits de l'utilisateur connecté – par clic sur le nom d'un personnel, à partir des vues suivantes du Synoptique :



- **Matériels :**



Vue Matériels - Synoptique

CENTRES
mardi 08 janvier 2013
10:14

VSAV VTUSAP

CENTRE	VSAV	VTUSAP
BANNALEC	VSAV 01	
BASE SC		
BATZ		
BENODET	VSAV 01	
BRASPARTS	VSAV 01	
BREST FOCH	VSAV 05	
BREST KERALLAN	VSAV 01	VSAV 02 VSAV 03 VSAV 04
BRIEC	VSAV 01	
CAMARET	VSAV 01	
CAP SIZUN AUDIERNE	VSAV 01	VSAV 80
CAP SIZUN PONT CROIX	VSAV 01	
CAP SIZUN SEIN		
CARANTEC		
CARHAIX	VSAV 01	VSAV 02
CHATEAULIN	VSAV 01	

VSAV 03 Disponible

- * COND VSAV* : CHABAUD HANNART FRANC
- * CA VSAV* : LE BEC JEAN YVES
- * EQU VSAV* : LE GUILLOU DAVID

✓ Disponible
Indisponible
Attente
Opération Multiple

- **Interventions :**

Vue Interventions - Synoptique

Suivi des interventions
mardi 08 janvier 2013 10:13

CTA 29

INTERVENTIONS

		4	08:44	08:44 04/01/2013	ARRET CARDIO RESPIRATOIRE-VP	BANNALEC
P	08:44	11:32	RIEC	SACPS 01		
1	08:44	11:32	PONT AVEN	VSA		
	08:44	GFR 1				
	08:44	11:32	ROSPORDEN	FPTSR INC		
	08:44	11:32	SCAER	CCF 4000 01		
	08:44	11:32	QUIMPERLE	VL C		
	08:44	11:32	QUIMPER	CEG		
	25537	17:43	17:43 10/12/2012	MALAISE/BLESSE LEGER-LIEU PUBLIC	CAR	
P	17:43	08:33	MORLAIX			
1	16:05	09:31	CONCARNEAU			

Context menu for SACPS 01:

- SACPS 01 En Alerte
- * COND SACPS - SEULIYAN
- * EQU SACPS : LE ROI SEBASTIEN
- Disponible
- Indisponible
- Attente
- Opération Multiple

• Plan Déploiement

Vue Plan de déploiement de 22-CALLAC - Synoptique

1 - CALLAC DE BRETAGNE (22)

2 - LOGUIVY PLOUGRAS (22)

4 - MAEL CARHAIX (22)

5 - CARHAIX

Engins disponibles:

- VSAV 01
- FPTSR INC 01
- CCF 4000 01
- CCGC 01
- FPT 01
- VSAV 02
- SACPS 01
- FPTSR INC
- EPAS25 01
- CCF 4000 01
- VLHR 01
- VTU
- VLM 01
- BRS

Context menu for CCF 4000 01:

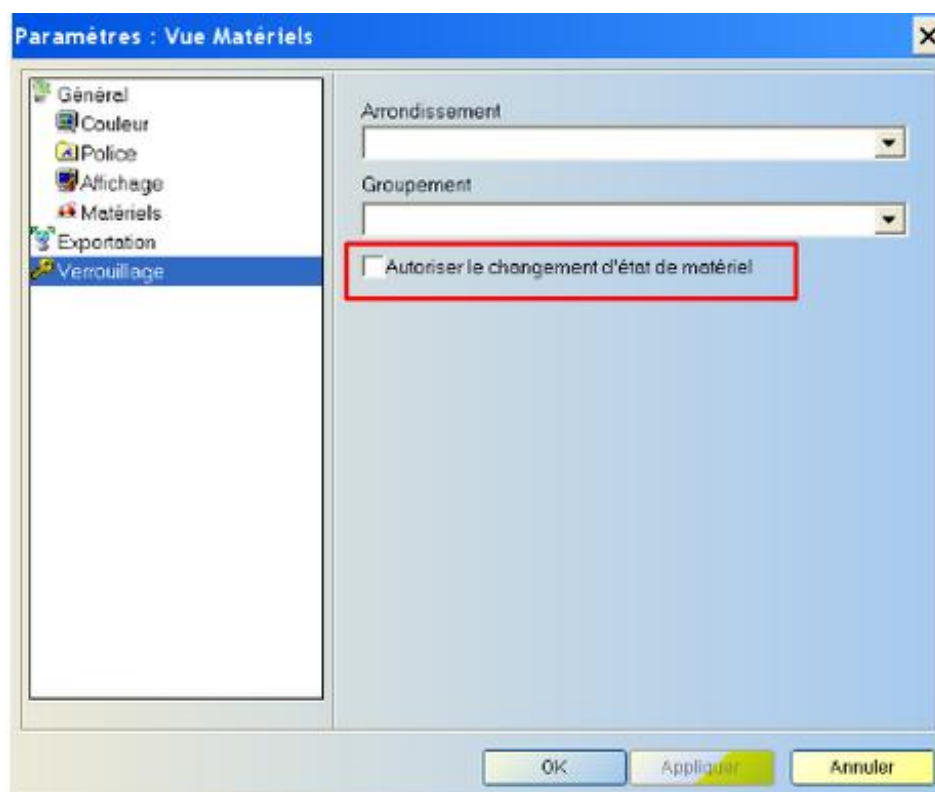
- * COND CCF 4000 : PLUSQUELLEC GUILLAUM
- * CA CCF 4000 : HUTOREL JEAN YVES
- * EQU CCF 4000 : FEVRIER YOANN
- * CE CCF 4000 : LAMIER CLEMENCE
- Disponible
- Indisponible
- Attente
- ✓ Opération Multiple

Le changement d'état sur les engins

A partir des vues **Matériels**, **Interventions** et **Plan de déploiement**, un clic droit sur un engin permet de modifier son état.

ABRETS , LES	VSAV 01 2	V. 02 (2) 1	VSAV 02 En Alerte
ADRETS, LES			
AGNES, SAINTE			Détail de l'intervention N°211
AGNIN	VSAV 01 2	V. 0	CONDVSAV : SALAGNON LIONEL
ALLEVARD	VSAV 01		CAVSAV1 : CHEVALLET FRANCK
AMPUIS (RHONE)	VSAV 01		Disponible
ANDRE LE GAZ, SAINT			Indisponible
ANNONAY (ARDECHE)	VSAV 01	VSAV 01	Attente
ANTOINE L'ABBAYE, SAINT			Opération Multiple

Il est possible d'inhiber cette fonction dans les paramètres de la vue en décochant l'option « **Autoriser le changement d'état de matériel** » dans la rubrique *Verrouillage*.



- Ce changement d'état n'est disponible que sur les états **Disponible**, **Indisponible**, **Opération Multiple**.
- Pour les engins se trouvant en Opération Multiple, il est possible de les **affecter à un PCA** ou **Poste de Commandement Avancé**. Cette action a pour effet de faire passer l'engin dans l'état **En attente**.

En effectuant un clic droit sur un engin, l'équipage actuel pour un matériel en intervention ou l'équipage au prochain départ pour un véhicule disponible s'affiche.

Positionnement d'un lieu d'une intervention

Cette fonctionnalité permet de **situer sur une carte l'intervention où le matériel intervient** depuis le synoptique.

En complément du menu « *Détail de l'intervention* » apparaissant sur les matériels en intervention des différentes vues du synoptique, est ajouté le nouveau menu « **Voir sur la carte** ».

Une action sur ce menu centre la carte sur l'intervention où le matériel

intervient, tout comme le fait le bouton loupe .

Affecter un engin à une intervention

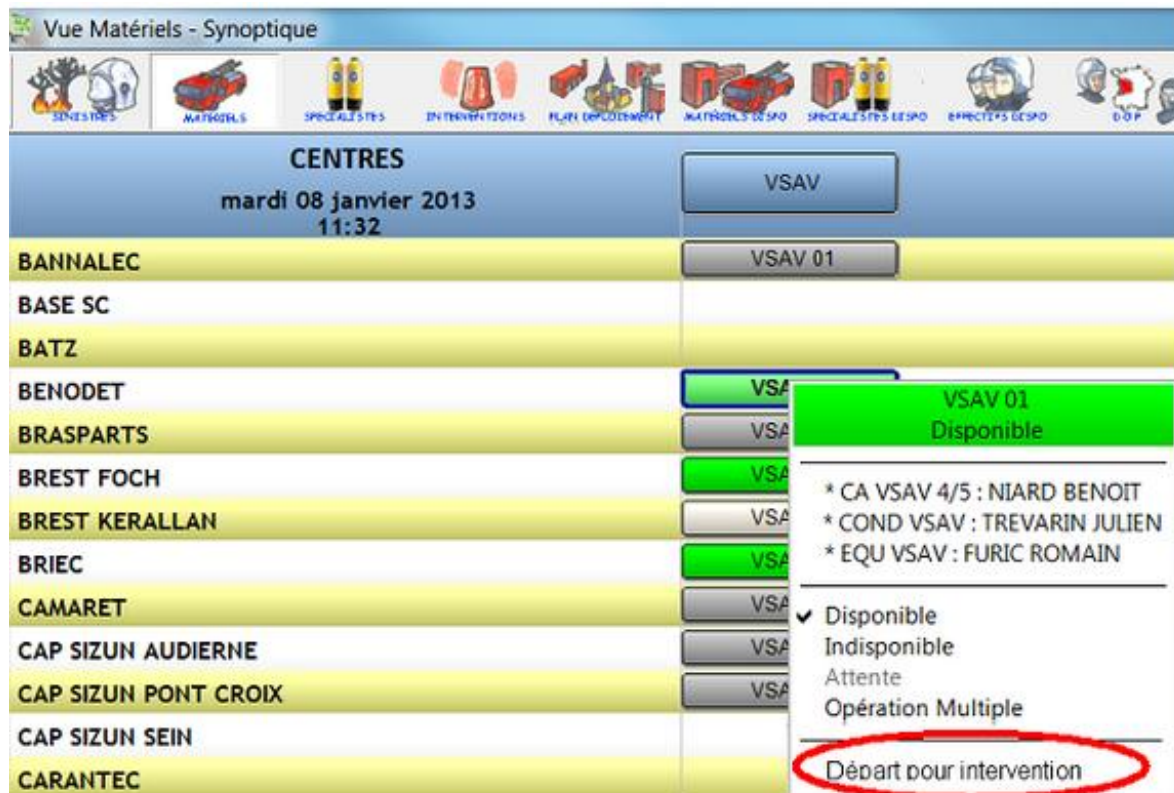
Cette fonctionnalité permet d'**ouvrir une grille d'alerte dans STARTOPS depuis le Synoptique, à partir de la représentation d'un engin.**

Un clic droit sur un engin fait apparaître le sous-menu « **Départ pour intervention** » comme ci-dessous dans les vues « **Matériels** » et « **Plan déploiement** » du Synoptique :

FPTL 50 OPERATION MULTIPLE	
* CONDFPT : BELLEN GEORGES	
* CA : ???	
* CEBAT : ???	
* EQUBAT : ???	
* CEBAL : ???	
* EQUBAL : ???	
Disponible	
Indisponible	
Attente	
✓ Opération Multiple	
Affecter au PCA ▶	

FPTL 50 En attente	
Détail de l'intervention N°293	
* CONDFPT : BELLEN GEORGES	
* CA : ???	
* CEBAT : ???	
* EQUBAT : ???	
* CEBAL : ???	
* EQUBAL : ???	
Disponible	
Indisponible	
✓ Attente	
Opération Multiple	

FPT 01 En Route	
Détail de l'intervention N°297	
CONDFPT : BLANC FRÉDÉRIC	
CA : VIEL DENIS	
CEBAT : RUBBI KÉVIN	
EQUBAT : BURBA DAVID	
Disponible	
Indisponible	
Attente	
Opération Multiple	



Le menu « **Départ pour intervention** » est accessible si l'engin est à l'état « *Disponible* » ou « *Disponible radio* ».

Un clic sur ce menu provoque l'ouverture d'une grille d'appel dans STARTOPS. La grille d'appel est alors pré-renseignée avec l'engin choisi dans la proposition de départ.

Si une grille d'appel est déjà ouverte sur le poste STARTOPS, l'engin choisi est alors directement ajouté à la solution de départ de celle-ci.

L'opérateur sélectionne ensuite la localisation et le sinistre. Le système complète si nécessaire la solution de départ avec les autres matériels qui sont requis pour le sinistre sélectionné.

Le système ne propose pas, dans la fenêtre des véhicules disponible radio à proximité, le véhicule déjà sélectionné.

Affichage de la fiche engin et de l'historique des interventions par engin

Il est possible d'accéder, depuis le synoptique de STARTOPS, à la présentation de l'historique des sorties sur intervention d'un engin depuis le début de la journée.

L'heure de début de journée prise en compte est celle paramétrée, pour chaque centre, dans les paramètres de le Portail Web.

L'historique présente toutes les sorties de l'engin ayant débutées depuis cette heure de début de journée. La liste des sorties de l'engin est présentée par ordre anti-chronologique, et pour chacune, il est rappelé :

- **Le numéro de l'intervention**
- **L'heure de départ et de retour de l'engin sur cette intervention**
- **La nature du sinistre**

Si un engin est sorti plusieurs fois sur la même intervention, l'historique présente la liste de chacune des sorties sur cette intervention.

Le sous-menu « **SORTIES DU JOUR** » apparaît dans le menu contextuel obtenu par clic droit sur le bouton d'un engin.



Ce sous-menu permet d'afficher, lors du passage de la souris, la liste des sorties de l'engin sur la journée.

Pour savoir comment visualiser ces informations dans le Portail Web, cliquez [ici](#).

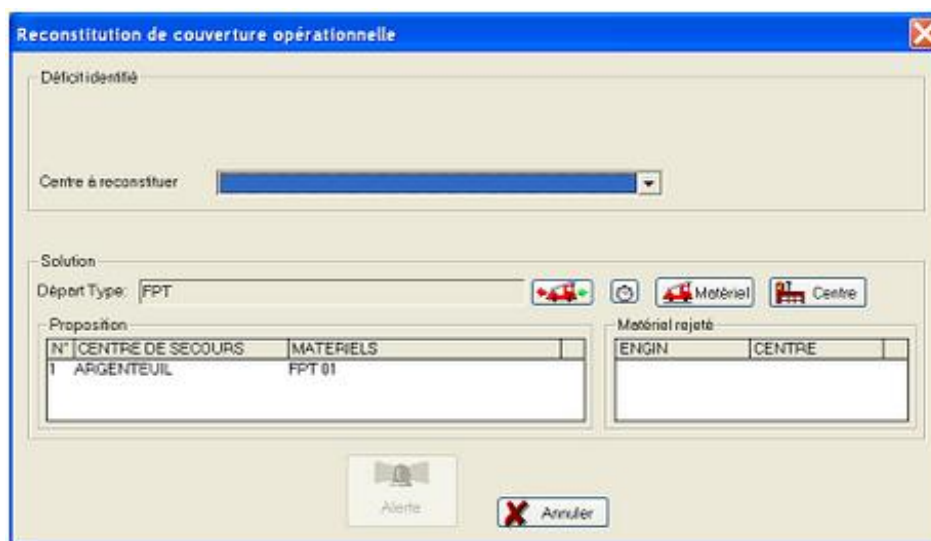
Transfert d'engin et reconstitution

Cette fonctionnalité permet à l'opérateur du plateau CTA/CODIS d'**engager une reconstitution de couverture opérationnelle et d'effectuer un transfert d'engin depuis le *Synoptique*.**

Dans les vues « **Matériels** », « **Interventions** » et « **Plan de déploiement** » du Synoptique, un clic droit sur un matériel fait apparaître deux nouveaux menus supplémentaires « **Reconstitution de couverture** » et « **Transfert** ».


- Le menu « **Reconstitution de couverture** » n'apparaît que lorsque le matériel est défini avec au moins une fonction occupée d'engin, dans l'état « DISPONIBLE » et que le paramètre système « Gestion de la couverture opérationnelle » est actif.
- Le menu « **Transfert** » n'apparaît que si l'opérateur connecté sur STARTOPS dispose du droit « Transfert de matériel ».

Un clic sur le menu « **Reconstitution de couverture** » fait apparaître la fenêtre de reconstitution de la couverture opérationnelle, pré-remplie avec le matériel concerné et permet à l'opérateur de sélectionner le centre à reconstituer.



A l'ouverture de la fenêtre, aucun centre n'est sélectionné dans la liste. Le bouton « **Alerte** » est grisé jusqu'à ce qu'un centre de secours soit effectivement sélectionné. Le système ne permet pas l'engagement d'une reconstitution d'un matériel sur son propre centre.

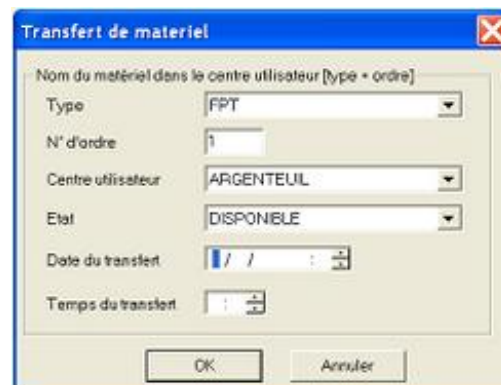


Un clic sur le bouton  engage une reconstitution de couverture opérationnelle avec le centre sélectionné de la même manière que l'engagement issu d'une alarme de déficit de couverture opérationnelle.

Un clic sur le menu « **Transfert** » fait apparaître la fenêtre de transfert de matériel, pré-remplie avec le matériel concerné.

En complément :

- Le menu « **Ajout de matériel pour relève** » est grisé pour une intervention RECONSTITUTION (à l'identique du menu « **Ajout de matériel** »).
- Par un clic droit sur un matériel du synoptique, il est possible d'affecter le matériel à un PCA.



1. La liste qui en résulte ne présente que l'intervention mère de chaque PCA actif.
2. la sélection d'un matériel qui est sur une

intervention de type RCO doit fermer cette intervention. Le matériel concerné passant directement à l'état « OPERATION MULTIPLE » sans passer par l'état « EN ATTENTE ».

Main courante

Il est possible de renseigner une main courante à partir d'un engin en intervention.

Dans le menu contextuel obtenu par clic droit sur un matériel, le menu « Main courante » est présent, dans toutes les vues présentant des matériels.

Il apparaît uniquement si le matériel est en intervention, et pour les utilisateurs connectés possédant le droit de saisir des mains courantes sur STARTOPS.

Un clic sur ce menu a pour effet d'ouvrir la fenêtre de saisie des mains courantes dans le synoptique, avec le nom et le centre de l'engin, à partir duquel l'accès a été réalisé, de façon identique à l'ouverture d'une main courante sur un matériel, depuis le suivi d'intervention de STARTOPS.



Main courante Intervention N°: 175 THONON VSAV 01 THONON

Messages pré-enregistrés

Code	R.CTA	Message
AC		ADRESSE CONFIRMEE
AVP		ACCIDENT VOIE PUBLIQUE
DCD		VICTIME DECEDEE

Code

Message

☐ Message d'ambiance ☐ Réserve CTA/CODIS

VSAV 01 THONON:

Heure 28/07/2015 11:27

- **A chaque sélection par l'opérateur d'un nouveau filtre dans l'une des vues du synoptique** , le système sauvegarde en base de données pour l'utilisateur connecté le filtre sélectionné de la vue.
- **A chaque sélection d'une nouvelle vue** , le système sauvegarde en base de données pour l'utilisateur connecté la vue courante.
- **Au lancement du synoptique**, le système récupère pour l'utilisateur connecté les filtres sauvegardés pour chacune des vues et sélectionner par défaut la dernière vue courante sauvegardée.
- **A l'identification STARTOPS effective, si le synoptique est déjà lancé** , ce dernier récupère les filtres sauvegardés et la dernière vue courante sauvegardée du nouvel utilisateur connecté.