

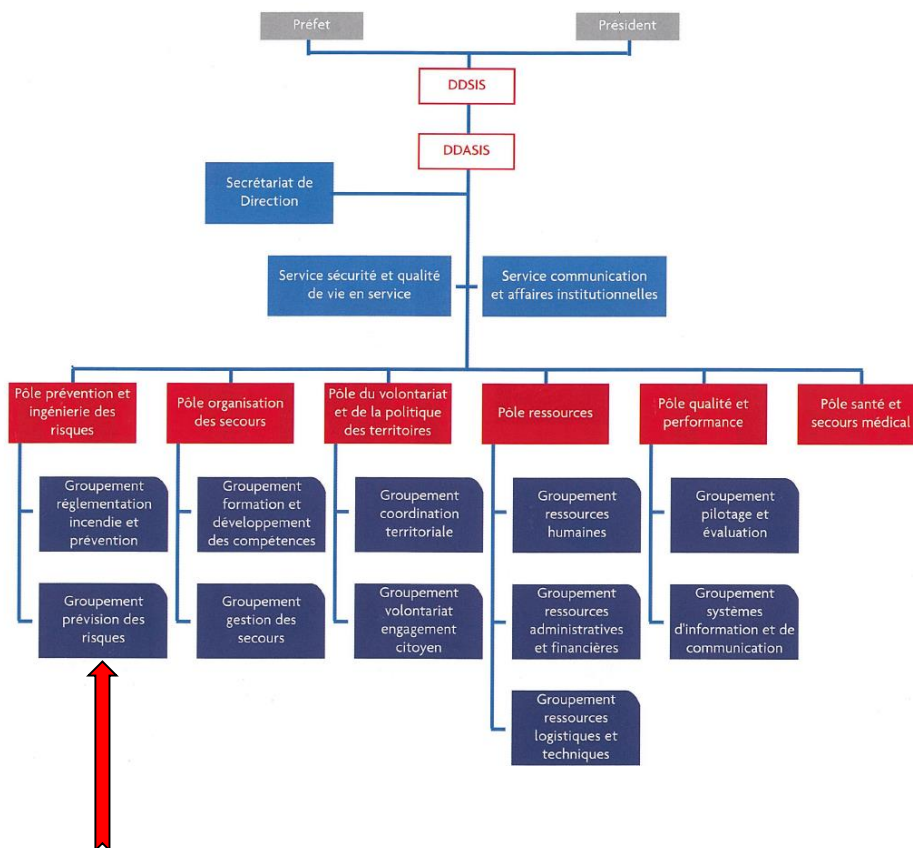
Présentation du SIG du SDIS63 et de ses missions Le Système d'Information Géographique du SDIS63

Localisation du SIG



Caserne des SP de Clermont-Ferrand
19, place Turgot

Organigramme du Corps départemental



Pôle Ingénierie des Risques / Groupement Prévision des Risques

Présentation du SIG du SDIS63 et de ses missions Le Système d'Information Géographique du SDIS63

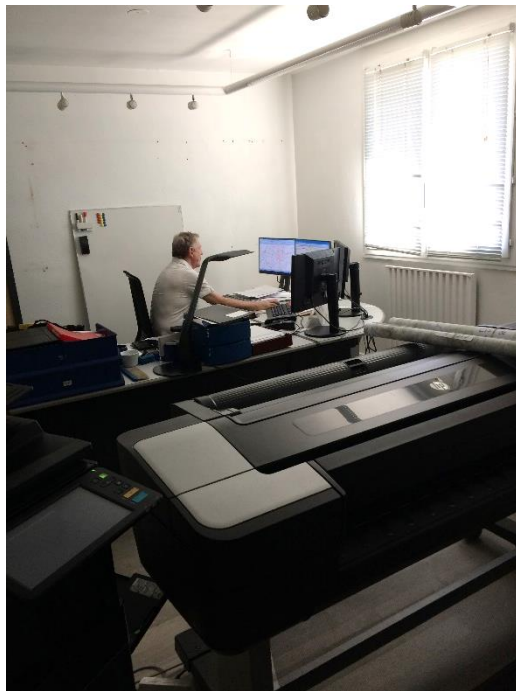
Personnels travaillant sur le SIG

sig@sdis63.fr



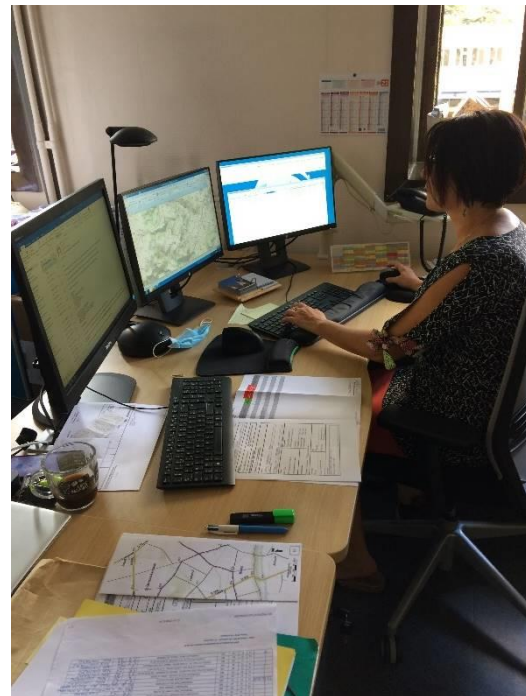
Elodie Pocachard
Cheffe du service SIG
04.73.98.69.67

e_pocachard@sdis63.fr



Philippe Trocha
Technicien du service SIG
04.73.98.69.68

p_trocha@sdis63.fr

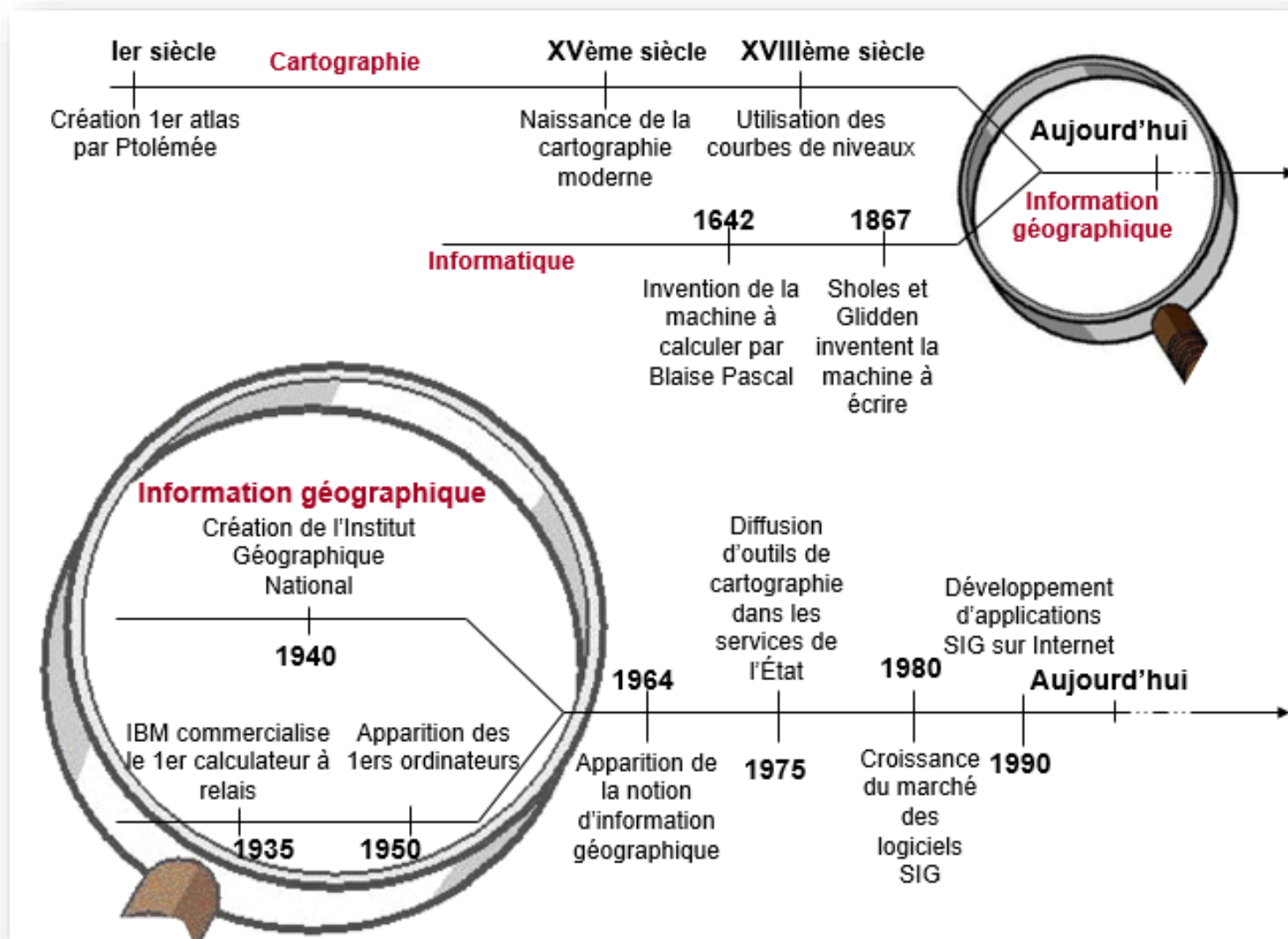


Karine Grall
Opératrice de saisie SIG
Service Prévision

Présentation du SIG du SDIS63 et de ses missions

Le Système d'Information Géographique du SDIS63

Historique des SIG

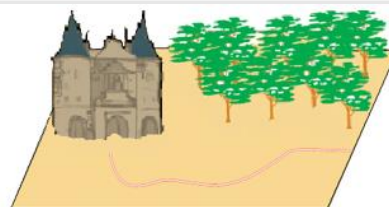


Présentation du SIG du SDIS63 et de ses missions Le Système d'Information Géographique du SDIS63

ABC des SIG

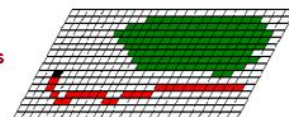


Monde réel :



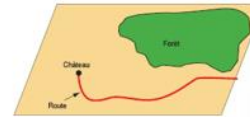
Représentations
du monde réel :

MODE RASTER

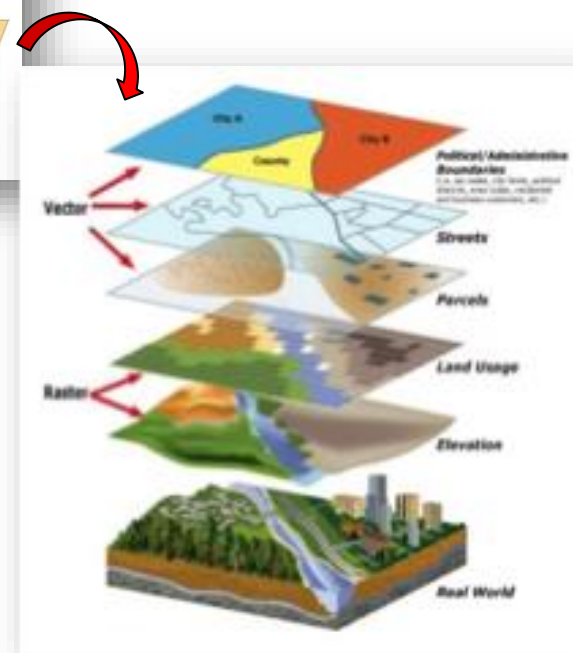


Ce que l'on voit sur une photo

MODE VECTEUR



Ce que l'on voit sur un dessin



Présentation du SIG du SDIS63 et de ses missions

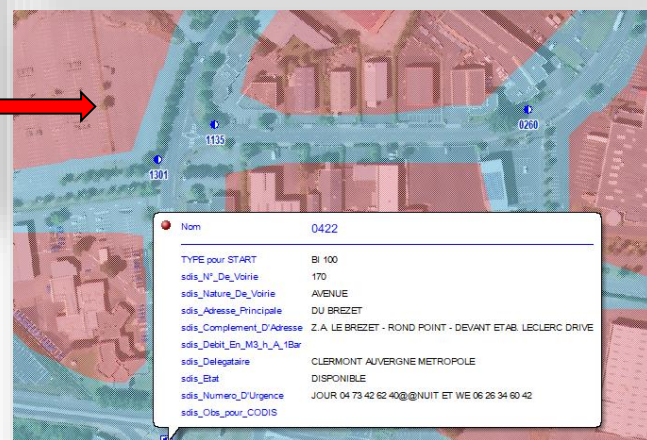
Le Système d'Information Géographique du SDIS63

Le SIG, base de données

Sélection - Filtrage sur [Hydrants : PI-BI]

Sous-type	Nom	Commune	N°	Nature de voirie	Adresse principale	Complément d'adresse	Diamètre de l'hyd	Bouchon cassé, r	Corps, coffre, cou	A repeindre	Signalisation in
BI 40 mm (arr. o)	09	ST DIERY		LIEU DIT	ROUSSAT	RD 619	1x40			OUI	
BI 65 mm	08	ST PIERRE COLAMINE		LIEU DIT	CHEZ CHAREYRE		1x65	OUI			OUI
BI 100 mm	17	ST DIERY		ROUTE	DE LA BATAILLE	LIEUDIT ST DIERY BAS	1x100			OUI	OUI
BI 100 mm	01	CRESTE		LIEU DIT	LE BOURG		1x100			OUI	OUI
BI 100 mm	15	ST DIERY		LIEU DIT	ST DIERY BAS	HAUT DU VILLAGE	1x100			OUI	OUI
BI 100 mm	02	CRESTE		LIEU DIT	LAUMONT		1x100			OUI	OUI
BI 100 mm	04	SAURIER	2	RUE	DES RELAIS		1x100			OUI	OUI
BI 100 mm	03	SAURIER	12	RUE	DES RELAIS		1x100			OUI	OUI
BI 100 mm	02	SAURIER		RUE	DES RELAIS	A COTE DU PONT DIRECTION ISSC	1x100			OUI	OUI
BI 100 mm	13	ST DIERY		LIEU DIT	LE BOURG	SALLE DES FETES	1x100			OUI	OUI
BI 100 mm	14	ST DIERY		LIEU DIT	LE BOURG	TRAVERSEE SOUS LA MAIRIE	1x100			OUI	OUI
BI 100 mm	16	ST DIERY		LIEU DIT	ST DIERY BAS	BAS DU VILLAGE	1x100	OUI		OUI	OUI
BI 100 mm	03	ST DIERY		LIEU DIT	LINS	SUR LA PLACE	1x100			OUI	OUI
PI 65 mm	06	SAURIER		LIEU DIT	ROZIER		1x65				
PI 65 mm	10	ST DIERY		LIEU DIT	LA CHAUX	RD 146	1x65	OUI			
PI 65 mm	05	SAURIER		PLACE	DE L EGLISE		1x65	OUI	OUI		
PI 65 mm	02	ST DIERY		LIEU DIT	MOULIN NEUF		1x65	OUI	OUI		
PI 65 mm	04	ST PIERRE COLAMINE		LIEU DIT	LOMPRAT		1x65		OUI	OUI	OUI
PI 65 mm	06	ST PIERRE COLAMINE		LIEU DIT	CHAMP CROS		1x65	OUI	OUI	OUI	OUI
PI 100 mm	12	ST DIERY		ROUTE	D 146	SCIERIE	1x100 + 2x65	OUI		OUI	OUI
PI 100 mm	11	ST DIERY		LOTISSEMENT	LA PIOVE		1x100 + 2x65		OUI		
PI 100 mm	01	SAURIER		ROUTE	D ISSOIRE		1x100 + 2x65				
PI 100 mm	07	ST DIERY		LIEU DIT	COTTEUGE	LES BEDEAUX - RD 621	1x100 + 2x65	OUI			
PI 100 mm	04	ST DIERY		LIEU DIT	DOMAINE DE LINS	RD 26 E	1x100 + 2x65				
PI 100 mm	18	ST DIERY		LIEU DIT	LA BATAILLE		1x100 + 2x65				
PI 100 mm	05	ST DIERY		LIEU DIT	COTTEUGE	D 621 - EN BAS	1x100 + 2x65	OUI			
PI 100 mm	08	ST DIERY		LIEU DIT	LE CHEIX	RD 978	1x100 + 2x65				
PI 100 mm	06	ST DIERY		LIEU DIT	COTTEUGE	SUR LA PLACE	1x100 + 2x65				
PI 100 mm	05	ST PIERRE COLAMINE		LIEU DIT	LA BORIS		1x100 + 2x65				OUI

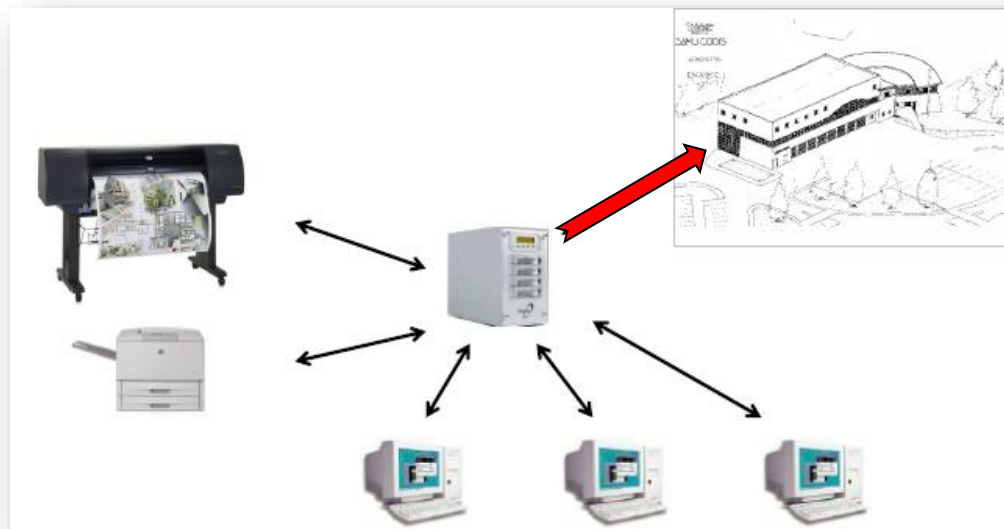
Hydrants : PI-BI



Présentation du SIG du SDIS63 et de ses missions

Mission n° 1 du SIG du SDIS63

**Maintien de la base d'alerte (Lieux de Start, ER, PEI, ...),
mise à jour de la carte numérique du CTA**



Maintien de la base d'alerte (Lieux de Start, ER, PEI, ...), mise à jour de la carte numérique du CTA

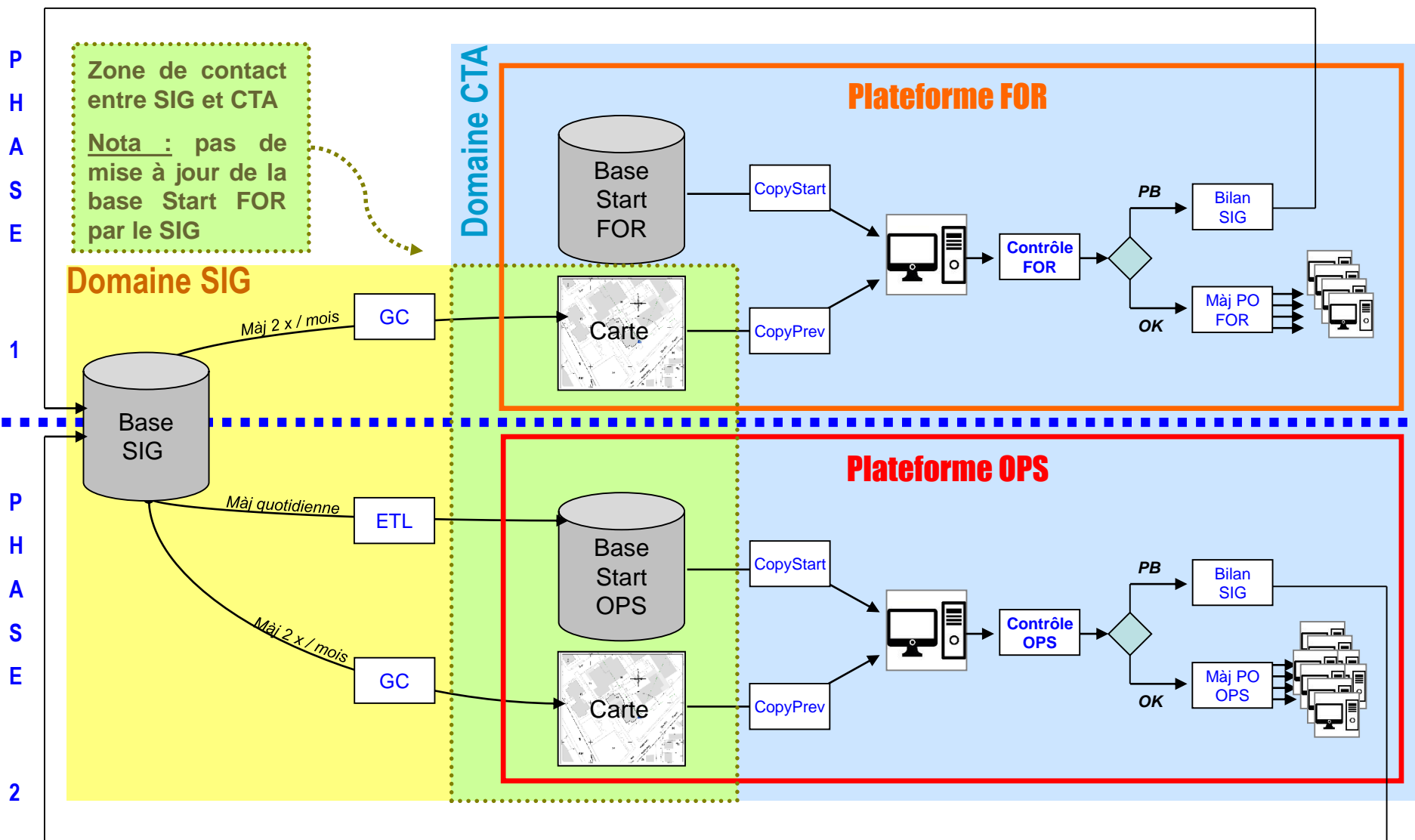


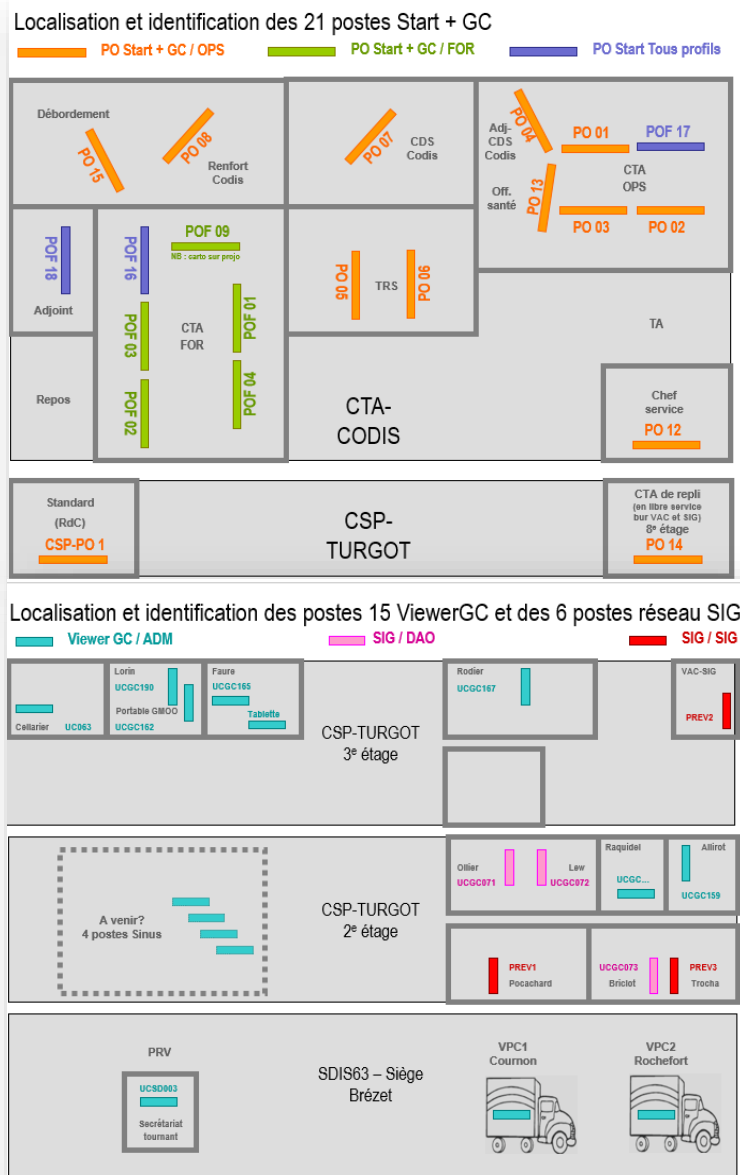
Schéma général des flux de données et des actions du SIG et du CTA,

lors d'une mise à jour de la carte numérique

Présentation du SIG du SDIS63 et de ses missions

Mission n° 2 du SIG du SDIS63

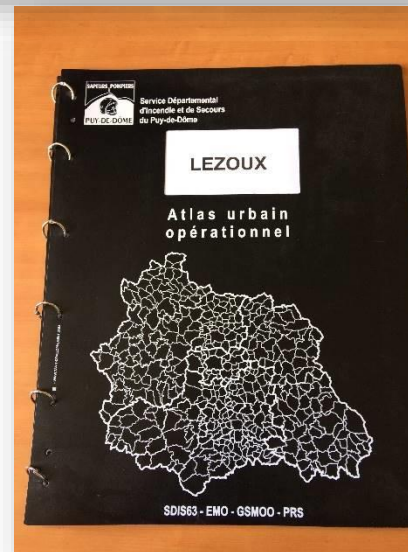
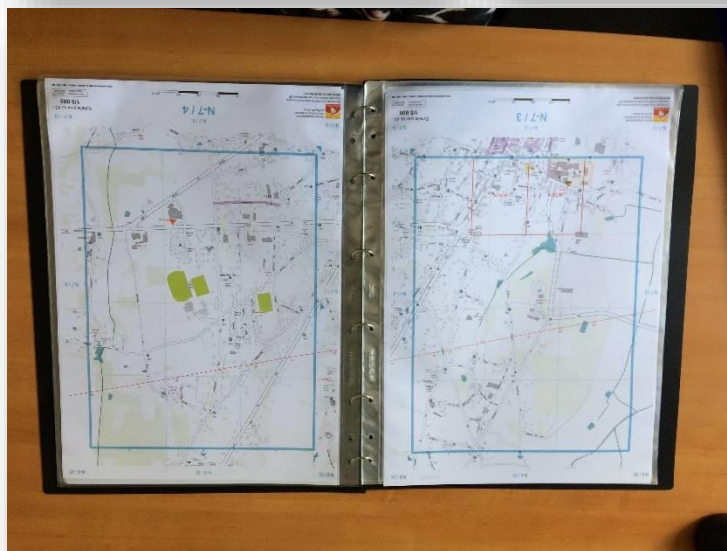
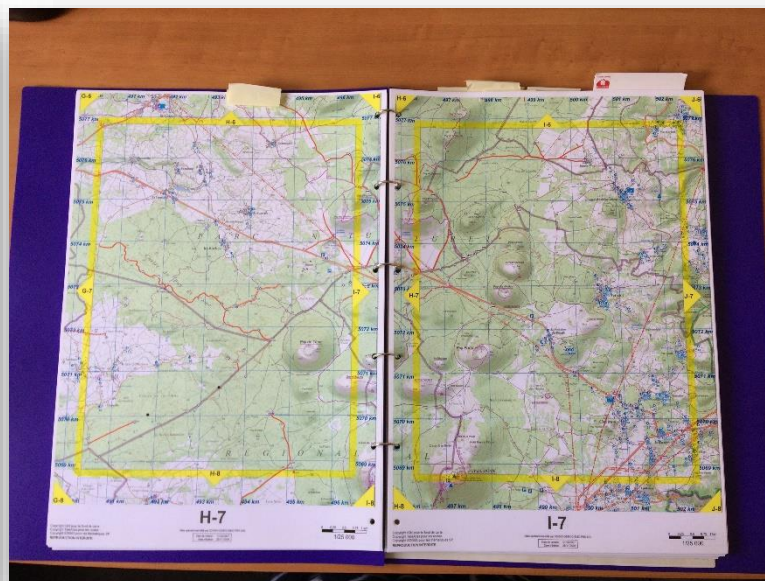
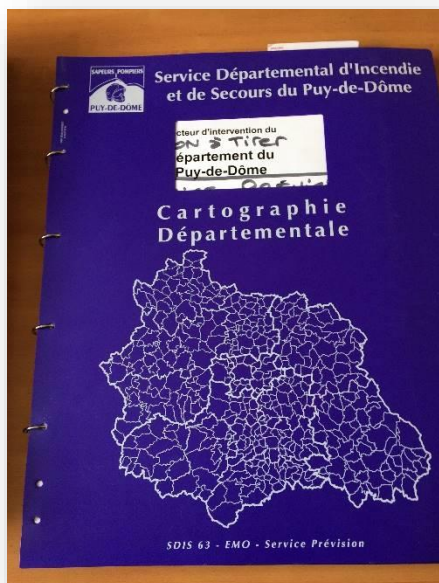
Diffusion de l'information géographique au sein du SDIS63 et CDSP



Présentation du SIG du SDIS63 et de ses missions

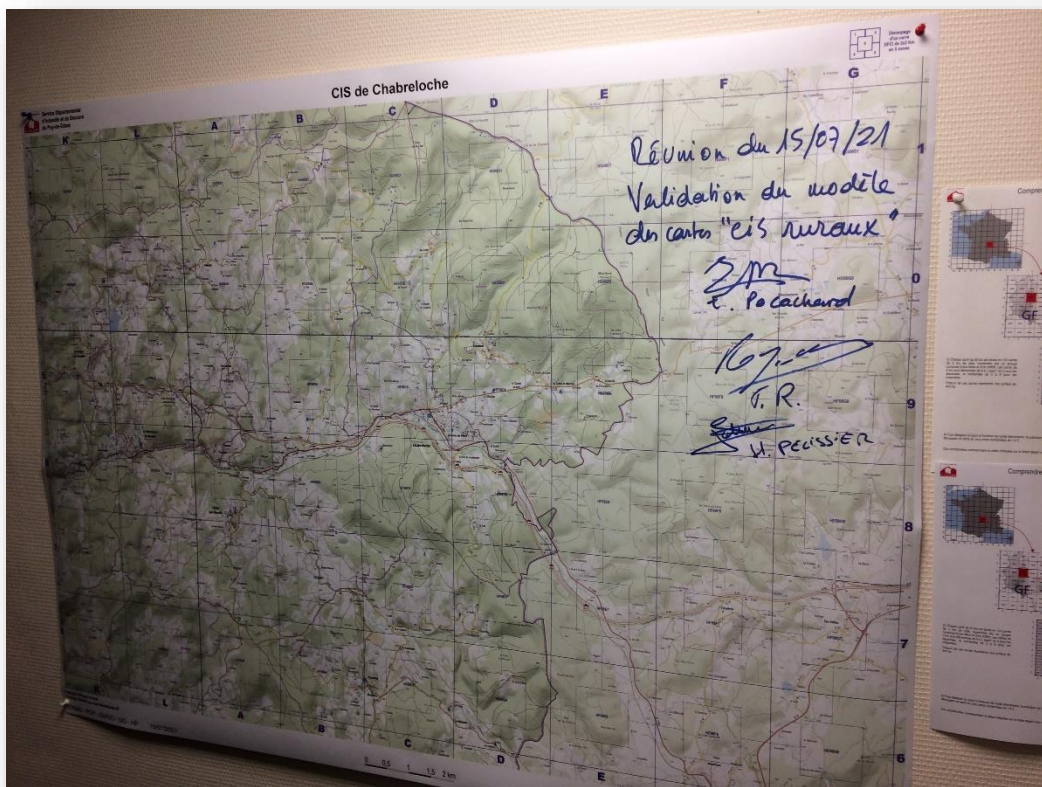
Mission n° 2 du SIG du SDIS63

Diffusion de l'information géographique au sein du SDIS63 et CDSP



Présentation du SIG du SDIS63 et de ses missions
Mission n° 2 du SIG du SDIS63

Diffusion de l'information géographique au sein du SDIS63 et CDSP



Présentation du SIG du SDIS63 et de ses missions

Mission n° 3 du SIG du SDIS63

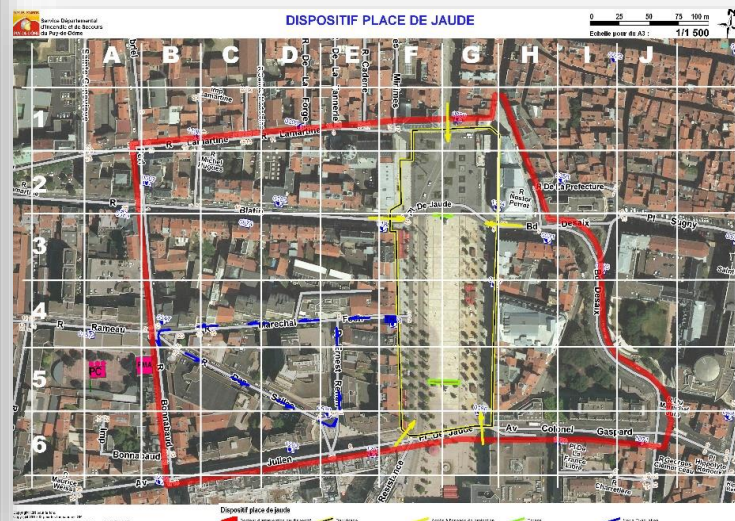
Production de documents cartographique à façon (Analyse spatiales, cartographies statistiques, ...)



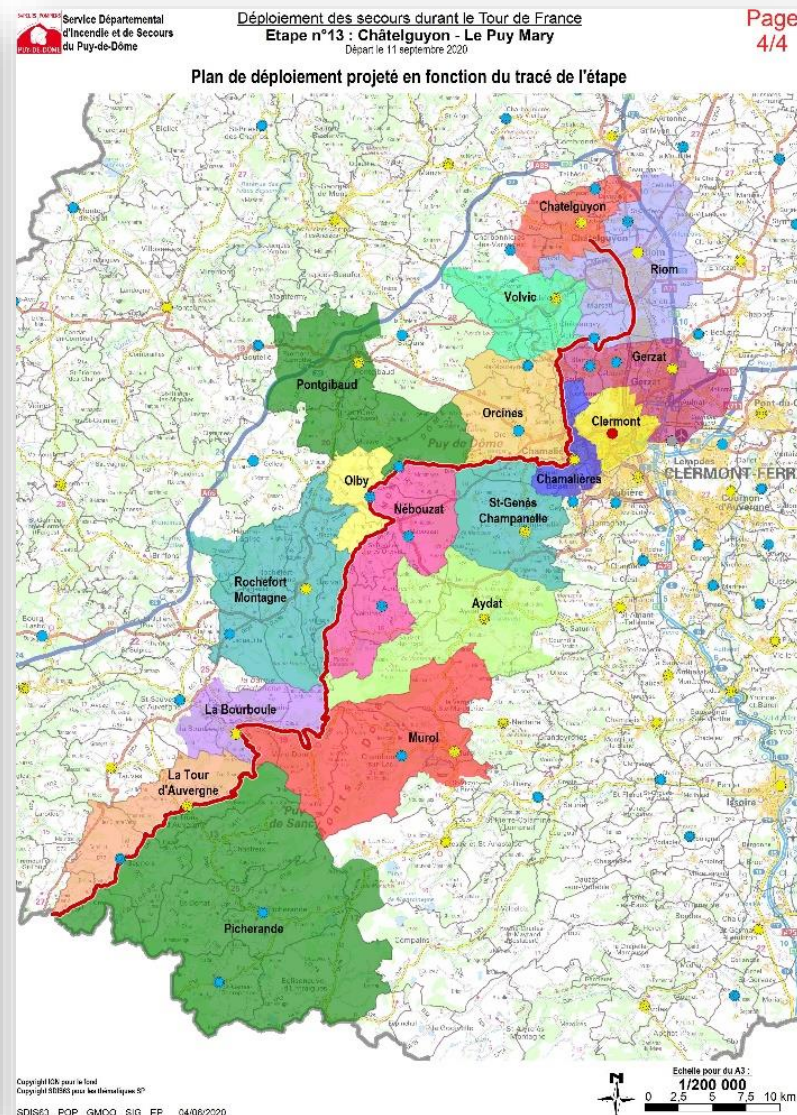
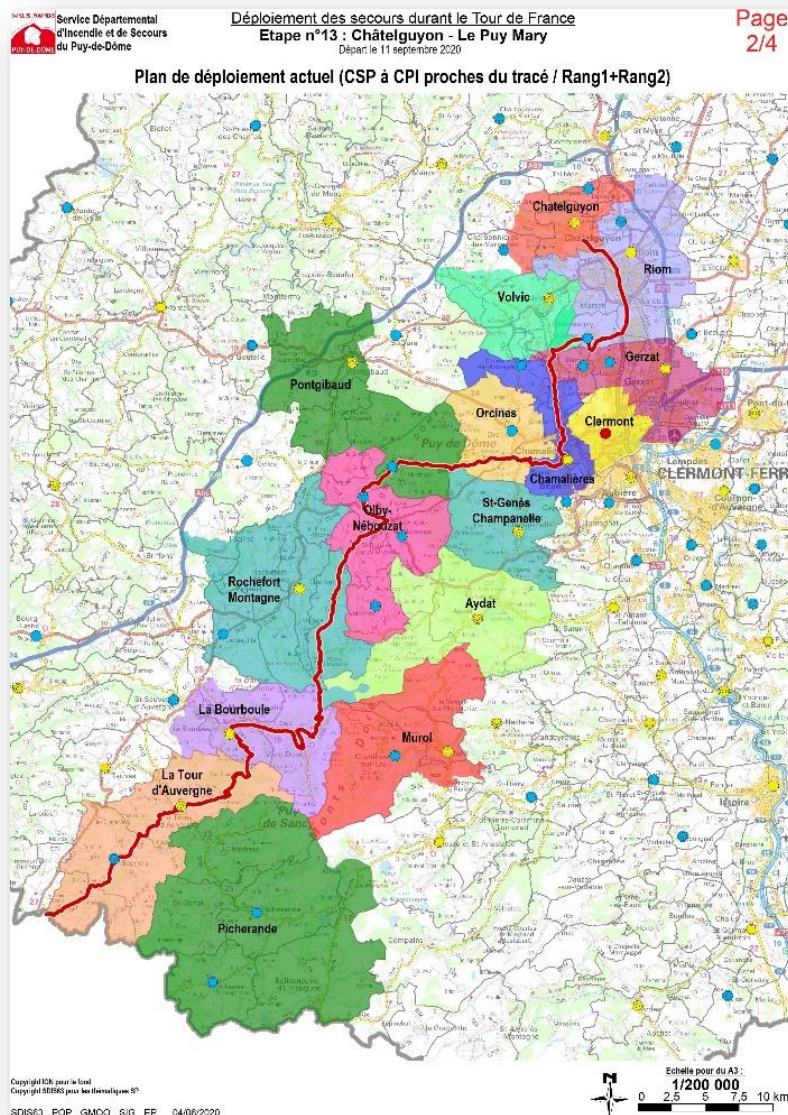
Présentation du SIG du SDIS63 et de ses missions

Mission n° 3 du SIG du SDIS63

Production de documents cartographiques à façon (Analyse spatiales, cartographies statistiques, ...)



Production de documents cartographiques à façon (Analyse spatiales, cartographies statistiques, ...)



Présentation du SIG du SDIS63 et de ses missions

Mission n° 3 du SIG du SDIS63

Production de documents cartographique à façon (Analyse spatiales, cartographies statistiques, ...)



01juin_A_TousSecteurs.jpg



01juin_B_SectSauvessanges.jpg



01juin_C_SectViverols.jpg



01juin_D_SectSt-Anthème.jpg



30mai_A_TousSecteurs.jpg



30mai_B_Sect ISSOIRE.jpg



30mai_C_Sect_ST_REMY.jpg



30mai_D_Sect_ST_BABEL.jpg



30mai_E_Sect_MANGLIEU.jpg



30mai_F_Sect_SAUX.jpg



30mai_G_Sect_LAMONTGIE.jpg



30mai_H_Sect_ILIMEAUX.jpg



30mai_I_Sect_BRASSAC.jpg



30mai_J_Sect_ST_GERM_LEMB.jpg

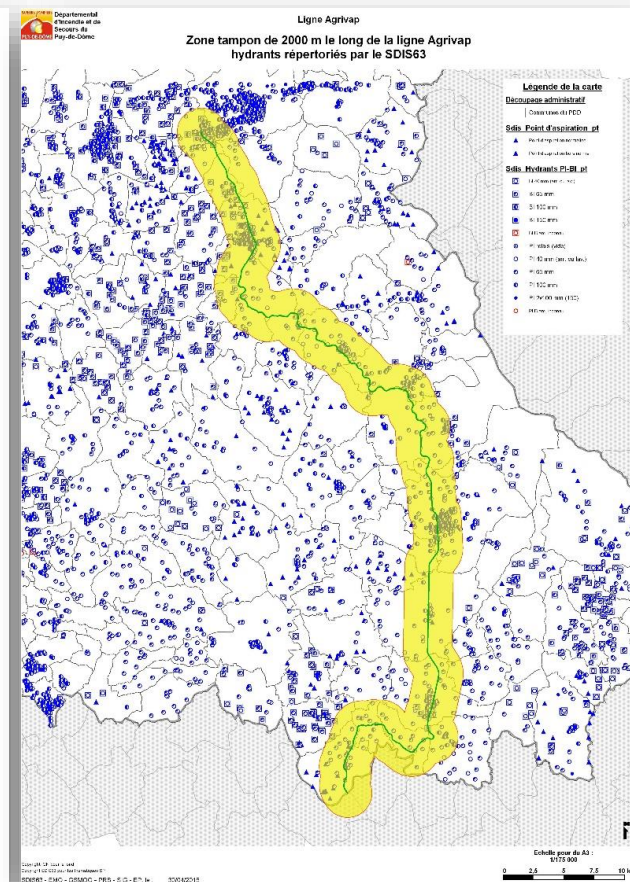
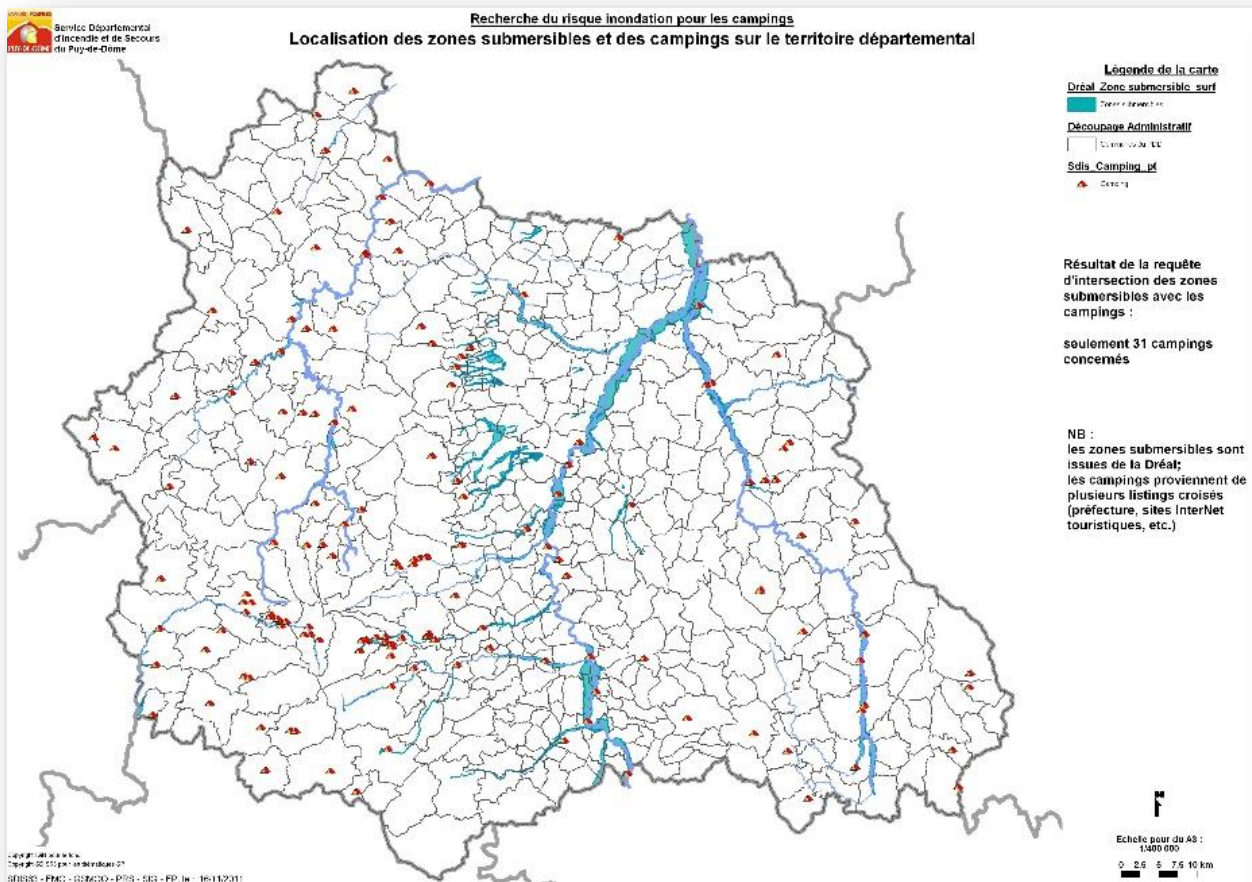


30mai_K_Sect_CHIDRAC.jpg

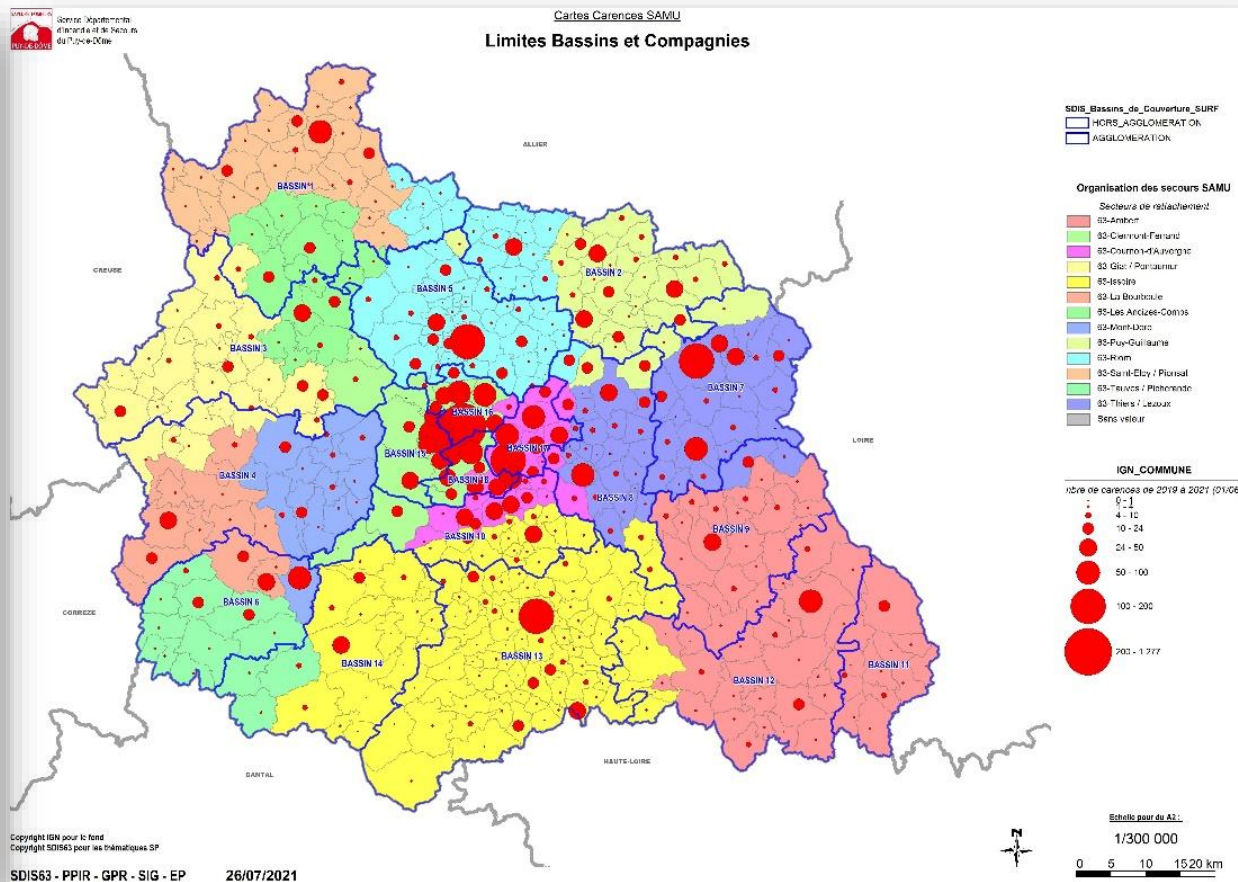
Présentation du SIG du SDIS63 et de ses missions

Mission n° 3 du SIG du SDIS63

Production de documents cartographiques à façon (Analyse spatiales, cartographies statistiques, ...)



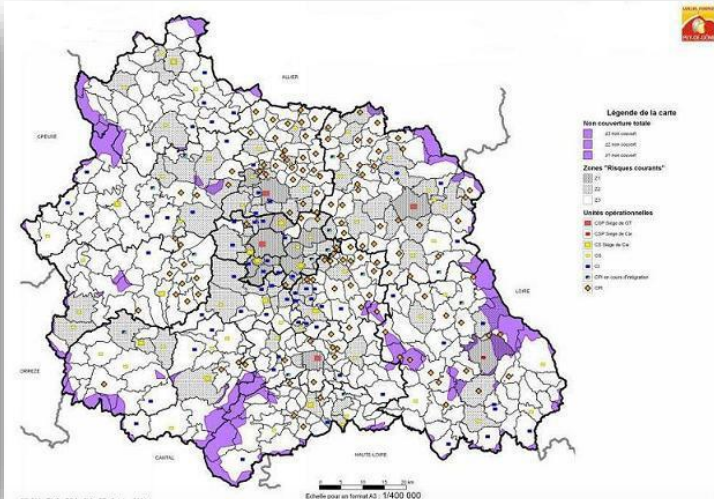
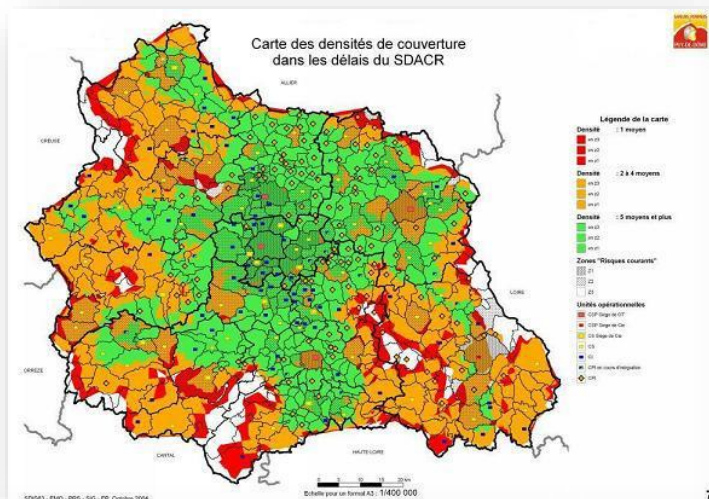
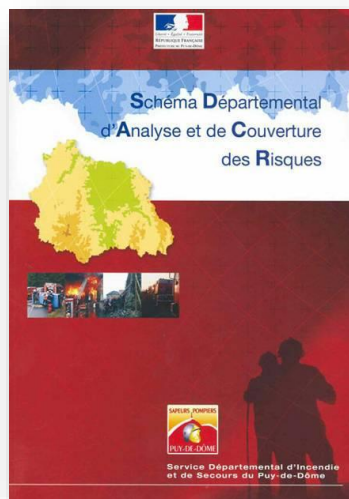
Production de documents cartographiques à façon (Analyse spatiales, cartographies statistiques, ...)



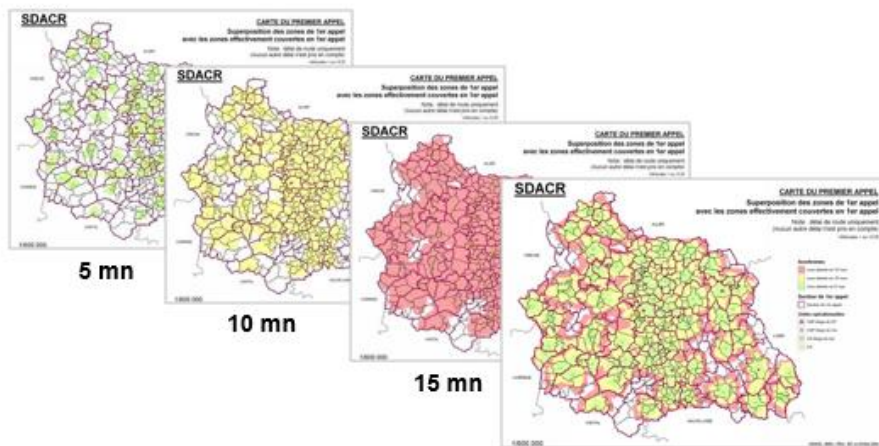
Présentation du SIG du SDIS63 et de ses missions

Mission n° 3 du SIG du SDIS63

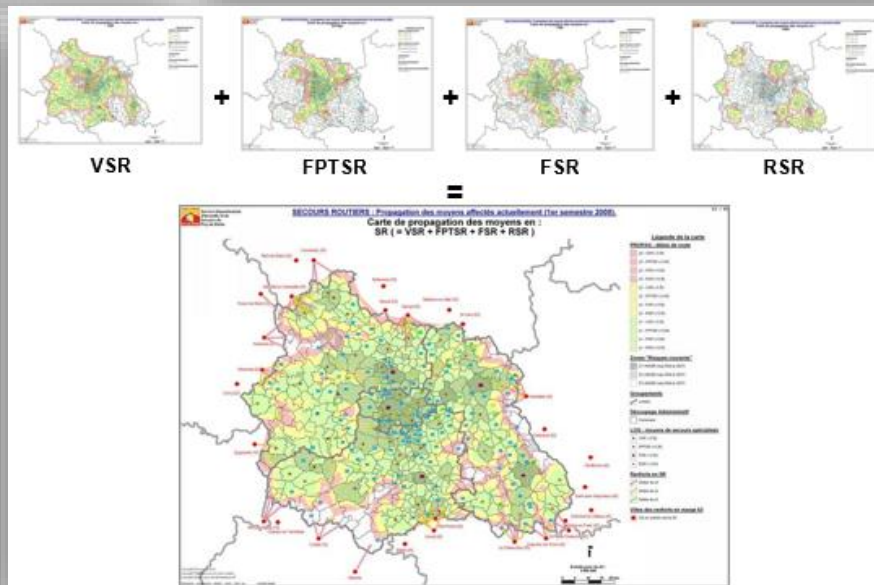
Production de documents cartographiques à façon (Analyse spatiales, cartographies statistiques, ...)



Calculs de propagation des moyens



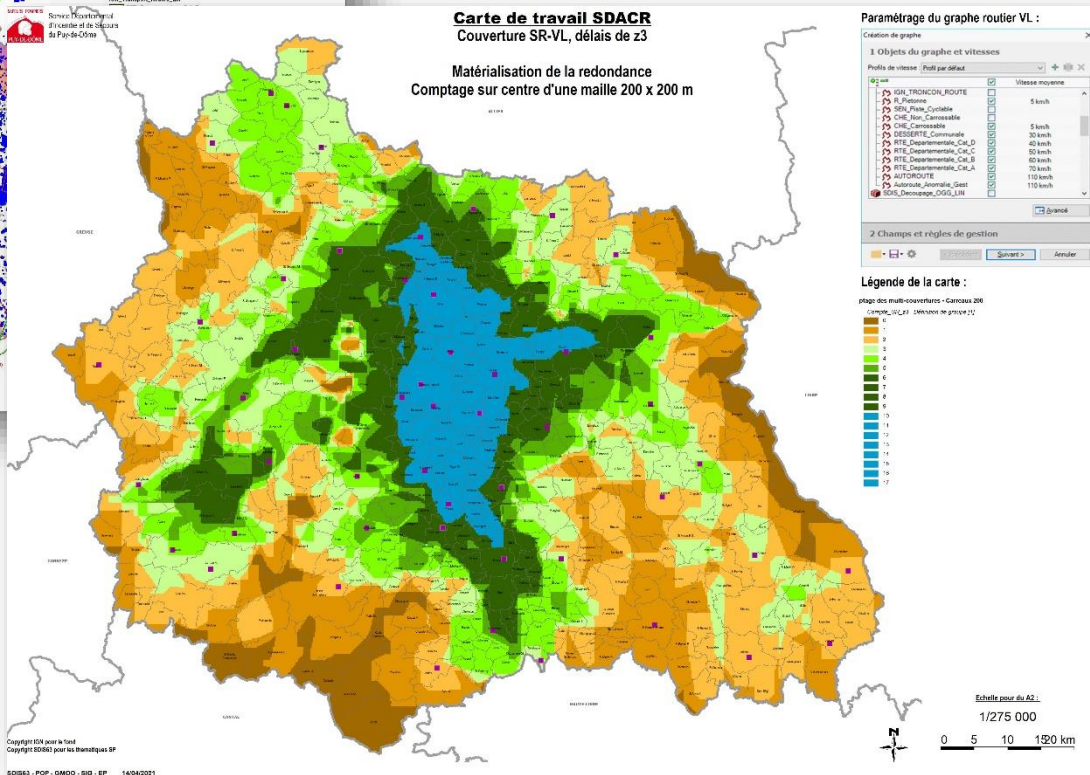
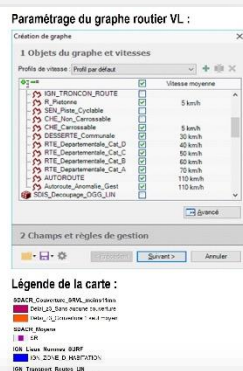
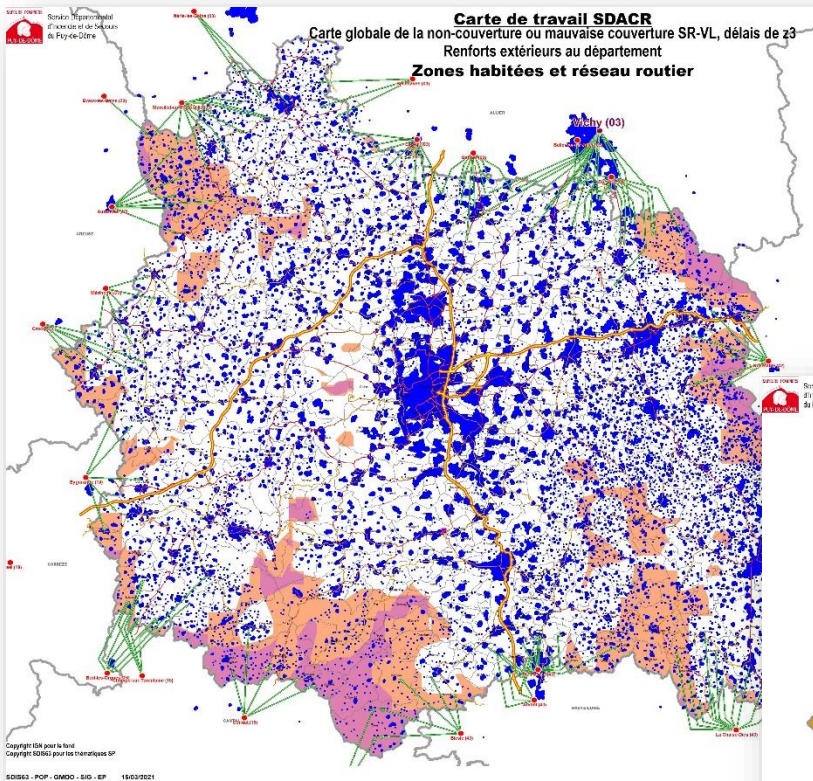
superposition des zones de premier appel



Présentation du SIG du SDIS63 et de ses missions

Mission n° 3 du SIG du SDIS63

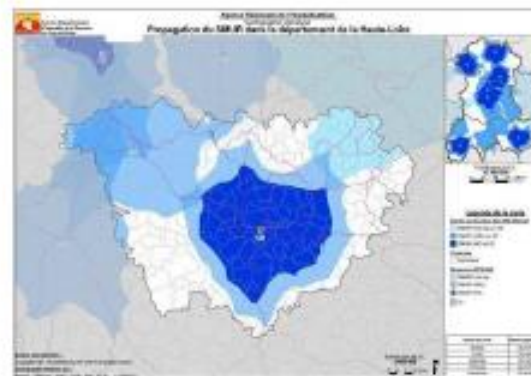
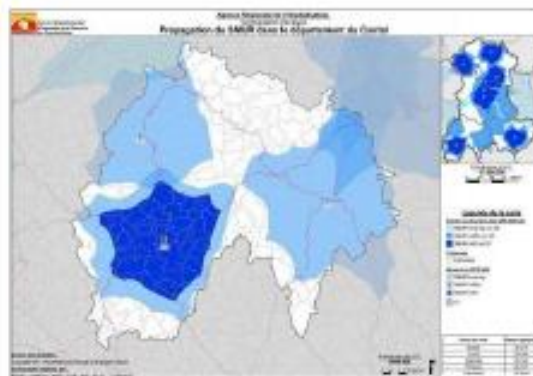
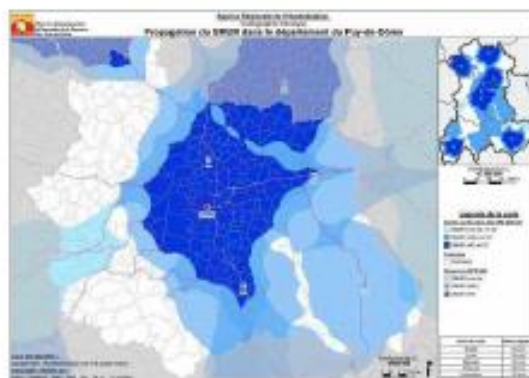
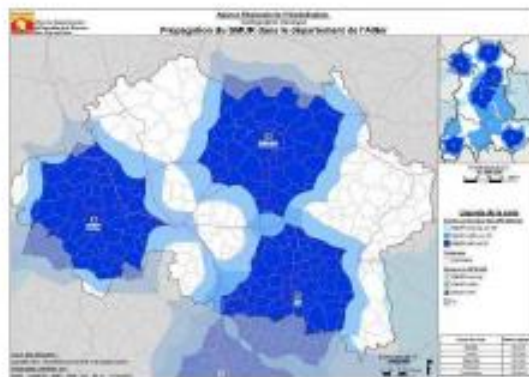
Production de documents cartographiques à façon (Analyse spatiales, cartographies statistiques, ...)



Présentation du SIG du SDIS63 et de ses missions

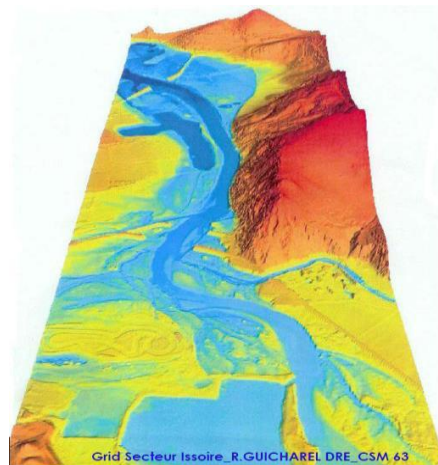
Mission n° 3 du SIG du SDIS63

Production de documents cartographiques à façon (Analyse spatiales, cartographies statistiques, ...)



Présentation du SIG du SDIS63 et de ses missions Le Système d'Information Géographique du SDIS63

Le SIG, demain ?



Acquisition LiDAR



BIM



Tablette embarquée

Présentation du SIG du SDIS63 et de ses missions
Le Système d'Information Géographique du SDIS63

Merci de votre attention



Vous souhaitant réussite dans vos nouvelles fonctions ☺

Cartographiquement votre. L'équipe SIG