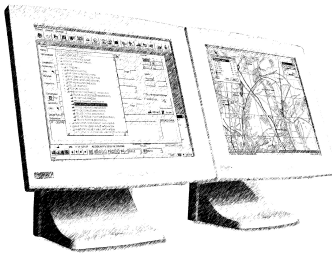
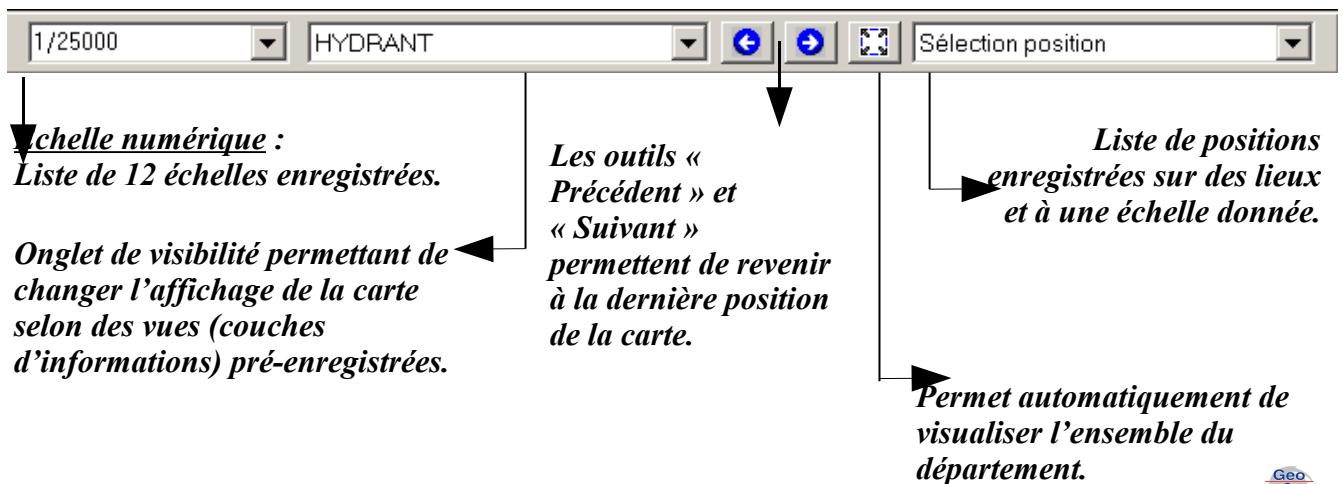
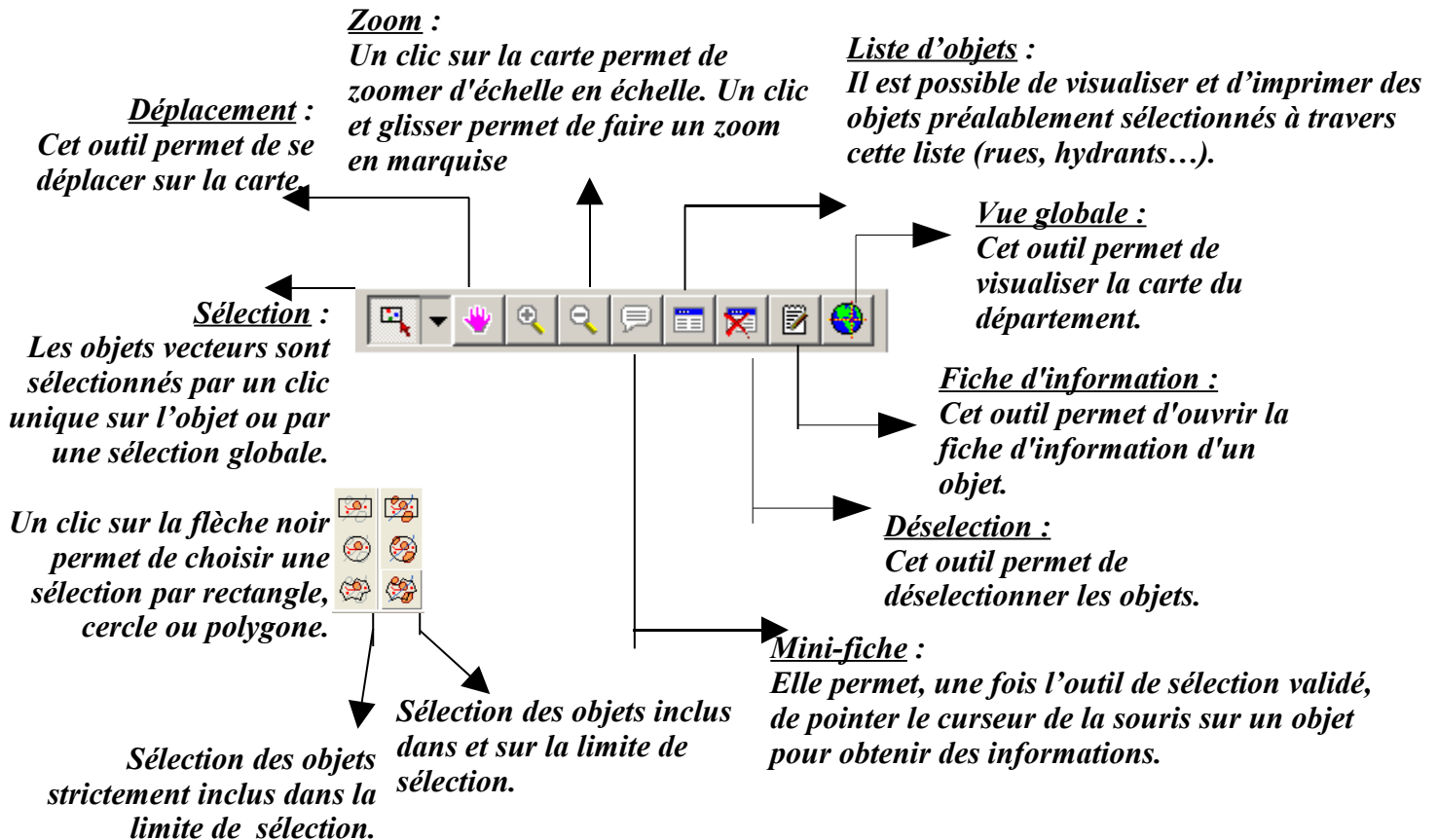


FICHE REFLEXE : GeoSYS Opération



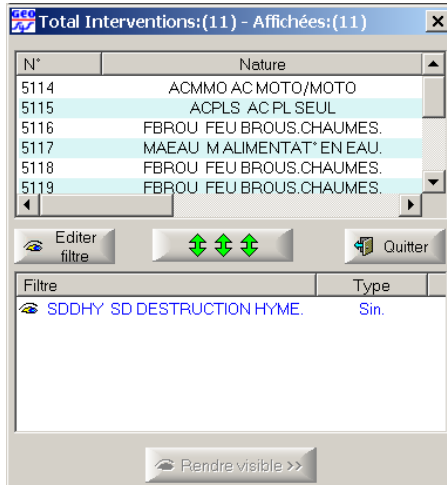
1) Outils de navigation :



2) Les outils CTA-CODIS : Menu GeoPOSTE /Outils de contrôle



Permet de lister les interventions en cours, de les localiser et de les sélectionner. Permet également de définir les filtres d'affichage.



Liste des interventions, un clic sur le n° d'int permet de la localiser et de la sélectionner.

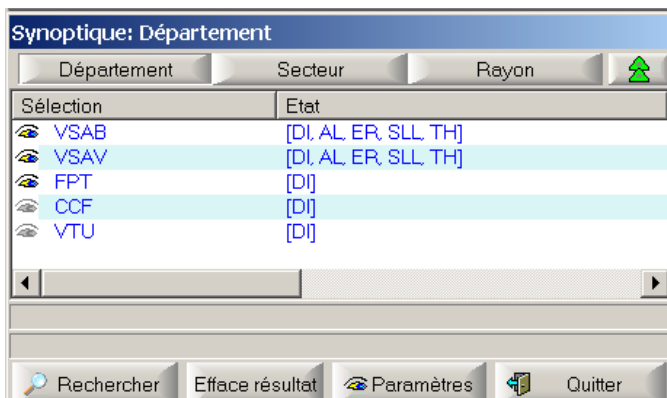
Permet de rendre visible ou non certaines natures d'intervention.



Permet d'obtenir une fiche d'information sur l'intervention (horodatage, moyens engagés...). Pour cela, il s'agit d'abord de sélectionner une intervention puis de cliquer sur cet icône.



Recherche de moyen. Permet de rechercher les moyens suivant leur état.



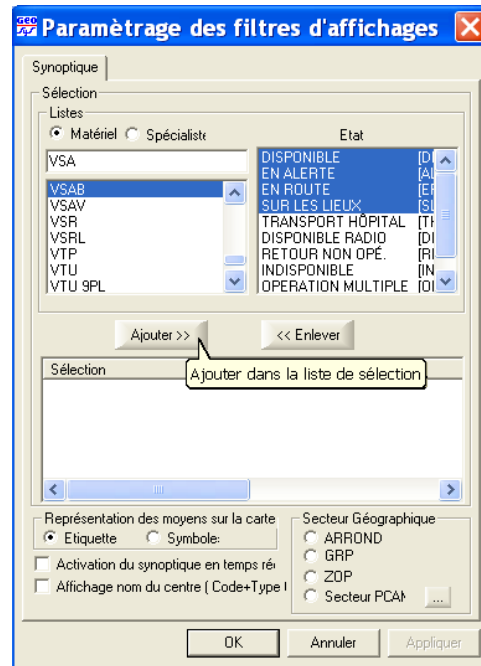
Un périmètre est à définir avant de rechercher des moyens dans ce dernier.

La fenêtre secteur permet de choisir un arrondissement, un groupement, une zone opérationnelle ou un secteur PCAM.

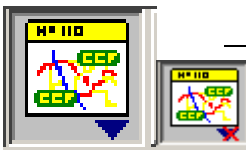
Lance la recherche de moyen.

Efface le résultat sans fermer la fenêtre.

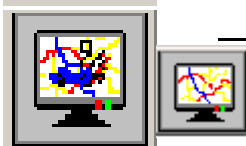
Quitte la fenêtre et efface le résultat.



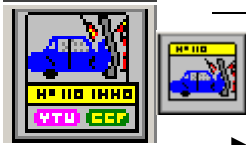
Permet d'activer ou pas le rafraîchissement automatique. A utiliser en cas d'opération multiple.



Gestion de l'affichage des interventions, consignes et rues barrées. Lorsqu'un bouton est en mode invisible en dessous, une croix rouge apparaît en bas à droite de ce bouton.



Permet d'afficher ou non toutes les interventions.



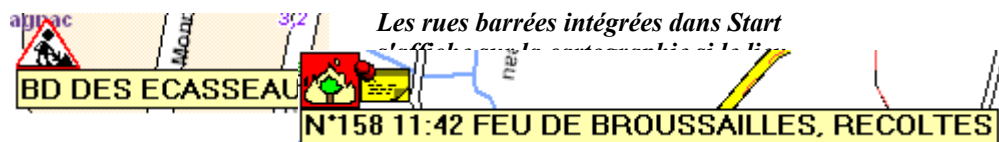
Permet de changer l'apparence des interventions pour plus de lisibilité (icône + numéro d'intervention). Lorsque ce bouton est enclenché, il suffit de positionner la souris sur l'intervention pour que les moyens s'affichent.



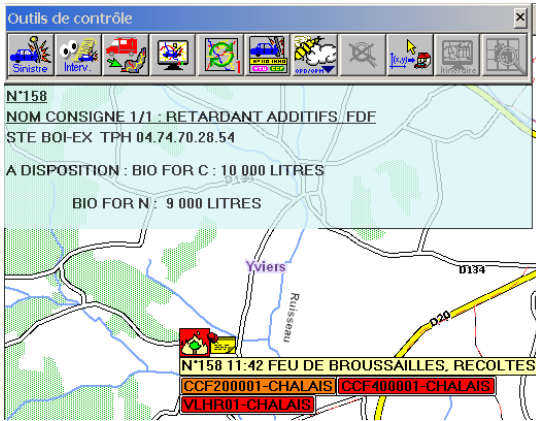
Permet d'afficher ou non les consignes. Les consignes ne sont visibles que si les moyens engagés sur une intervention sont affichés (bouton du dessus). Une croix rouge s'affiche sur le bouton en mode invisible.



Permet d'afficher ou non les rues barrées. L'icône rue barrée se retire automatiquement lorsque la période de validité arrive à échéance.



Les rues barrées intégrées dans Start



Les consignes liées aux interventions sont accessibles sur la cartographie lorsque l'intervention est affichée avec les moyens. Un clic sur ce bouton



permet d'afficher la consigne en surbrillance sous la barre d'outils de contrôle. Un double-clic permet d'afficher la fenêtre Start de la consigne.



→ Gestion des opérations multiples – Lorsqu'un bouton ci-dessous est enclenché, une croix rouge se positionne en bas à droite du bouton.



→ Montre/Cache les interventions non multiples.



→ Montre/Cache les opérations urgentes



→ Montre/Cache les opérations non urgentes



→ Montre/Cache les numéros des opérations multiples



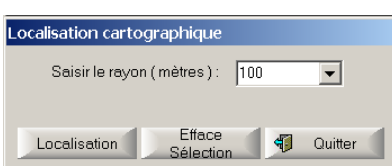
→ Montre/Cache le nuage indiquant le nombre d'opération multiple sur la commune



→ Permet de supprimer de l'affichage le téléphone de l'appelant ou la croix de localisation.



→ Permet de rechercher dans un périmètre à définir ou sur un point précis les lieux géoréférencés de START pour renseigner la grille d'appel. Si le lieu exact n'est pas trouvé une liste des lieux dans un rayon de 1000 m est proposée.





Le bouton Itinéraire s'active lorsqu'un itinéraire a été calculé à partir de la grille d'appel. Ils vous permet de visualiser la liste des centres les plus proche du lieu de l'intervention ainsi que leur itinéraire. Voir ci-dessous Itinéraire.



Visualisation du plan de déploiement d'un lieu sur la cartographie. Les centres du plan de déploiement s'affiche avec leur numéro d'ordre. Voir ci-dessous Plan de déploiement.

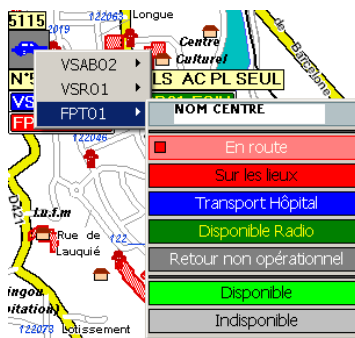
FOIX - 01/06/2005 11:21			
N° d'ordre	Nom du centre	Distance itinéraire(en m)	Distance vol d'oiseau(en m)
1	FOIX	504	343
2	VARILHES	12792	10285
3	TARASCON/MERCUS	42498	13752
4	BASTIDE DE SEROU, LA	20928	18456
5	PAMIEERS	20180	15784
6	VEBRE		23777
7	LAVELANET	38282	20841
8	AUZAT		32955
9	LAROCQUE D'OLMES		22036

FOIX DES MOULINS

Quitter



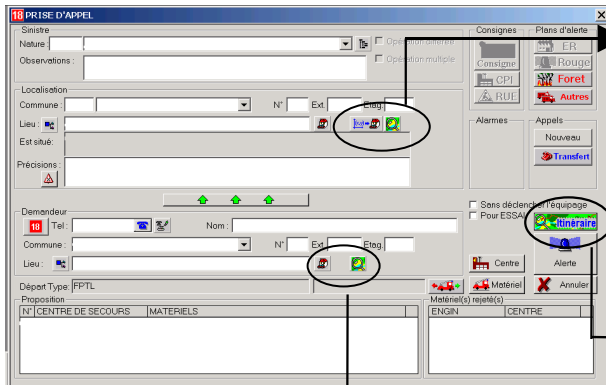
Permet d'enlever de l'affichage les hydrants visualisé par l'intermédiaire de la grille d'alerte.



Changement d'état des véhicules sur la cartographie. Un clic droit sur une intervention donne accès à la liste des véhicules engagés et pour chaque véhicule les états possible.

3) L'exploitation de la cartographie sous START v4

La grille d'appel :



Permet de rechercher dans un périmètre à définir ou sur un lieu précis sur la cartographie les lieux référencés de START pour renseigner la grille d'appel.



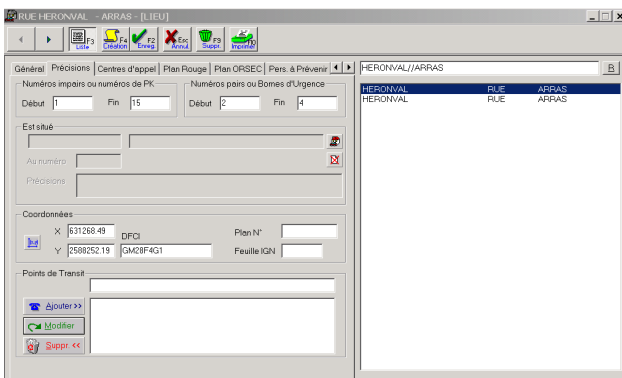
Bouton ayant les mêmes fonctionnalités que celui-ci dans les outils de contrôle.



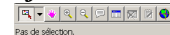
Permet de lancer le calcul d'itinéraire

Permet de localiser le lieu de l'appel, du sinistre et les homonymies.

Les fiches START.



Permet de référencer les lieux de la base START en capturant les coordonnées XY sur la carte. Pour cela, aucun objet ne doit être sélectionné sur la cartographie



Valider



et cliquer sur la carte à l'endroit du lieu à référencer.



a) Ce bouton permet d'afficher le plan de déploiement après sélection d'un lieu sur START.

b) Dans la barre des tâches de START, l'outil « loupe » permet de localiser :

- dans le suivi de la grille d'appel : les interventions et les Centres de Secours.

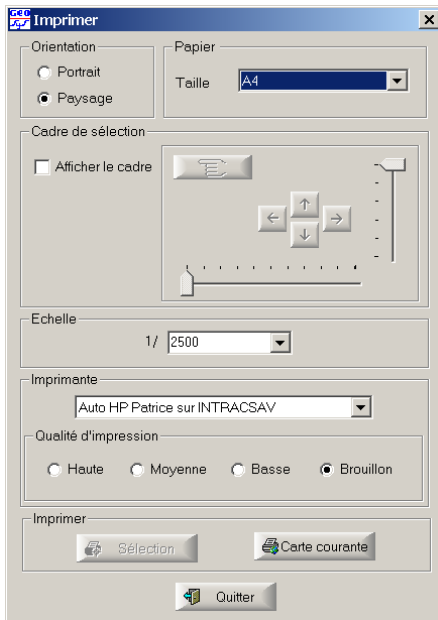
- dans les fiches objets : les hydrants, les communes, les lieux.

c) le 2nd outil permet de changer l'échelle de la carte à partir de START.

4) Les menus :



Menu Fichier/Imprimer :

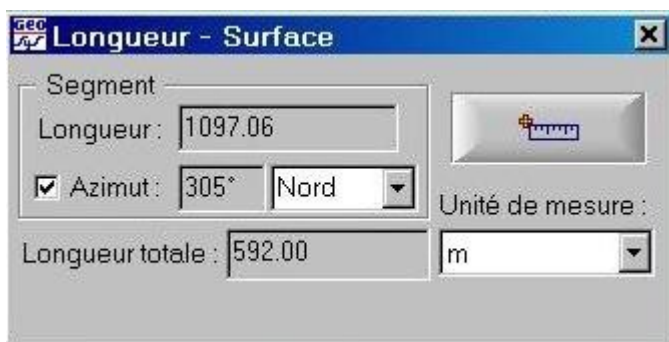


Pour imprimer :

Choisir l'orientation du papier et sa taille.

Choisir l'échelle, l'imprimante et la qualité d'impression puis choisir carte courante ou définir avec l'outil cadre la zone exacte d'impression.

Menu Fenêtre/Longueur et surface :

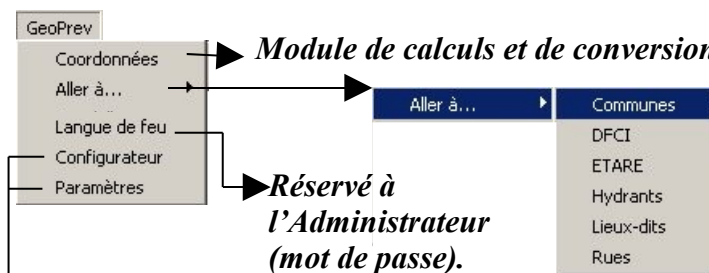


Pour mesurer une distance ou une surface :

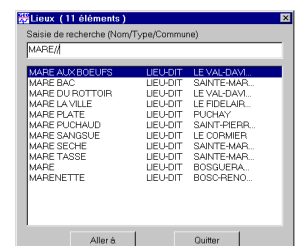
cliquer sur le bouton règle et sur la carte dessiner le point de départ et de fin ou la zone à mesurer.

Il faut cocher la case « Azimut » pour mesurer simultanément un azimuth/distance

Menu GeoPREV :

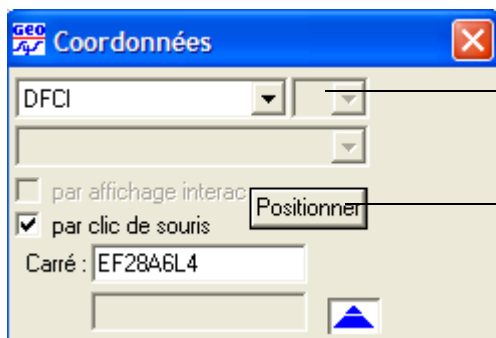


L'outil « Aller à » permet de lister des lieux de la cartographie classés par thèmes et de s'y rendre rapidement.



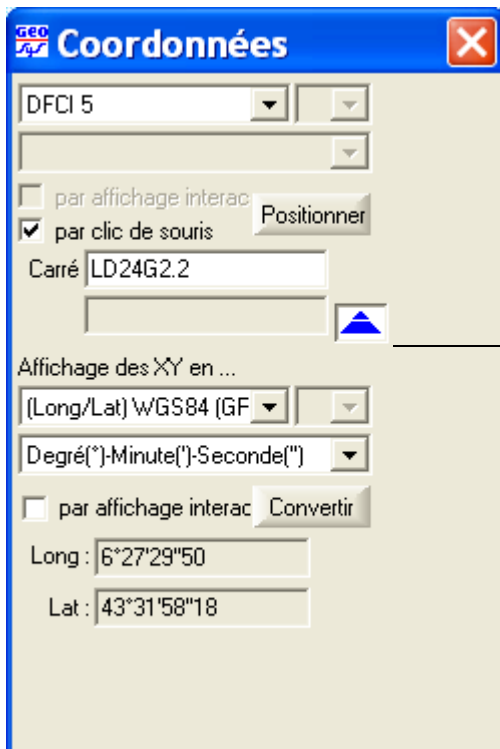
**La recherche s'effectue comme suit :
.../.../... et % devant le mot pour faire une recherche alphabétique.**

Menu GeoPREV/Coordonnées



Permet de choisir le système de projection dans la liste déroulante

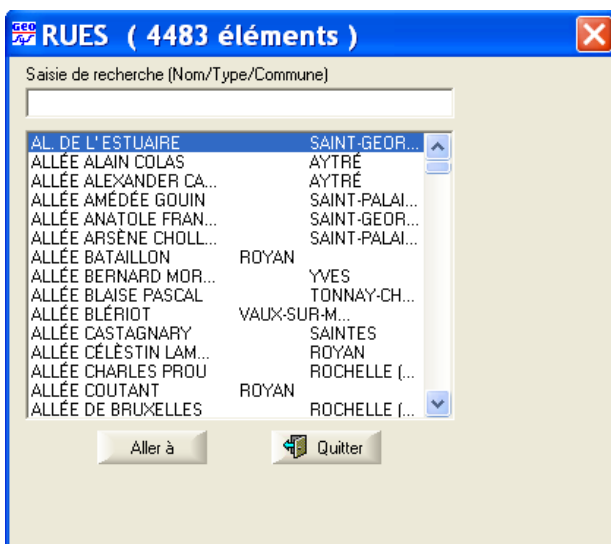
Permet de positionner la carte aux coordonnées indiquées par l'opérateur



Permet de choisir le système de projection dans la liste déroulante

Permet d'afficher un deuxième système simultanément

Menu GeoPREV/Aller à



L'outil « Aller à » permet de lister des lieux de la cartographie classés par thèmes et de s'y rendre rapidement.

La recherche s'effectue comme suit :
.../.../... et % devant le mot pour faire une recherche alphabétique.