

JETMATIC & DUOJET

Lances MACH 3 automatiques

Garantie
12
ans

“ Les lances MACH 3, les réflexes face au feu ”



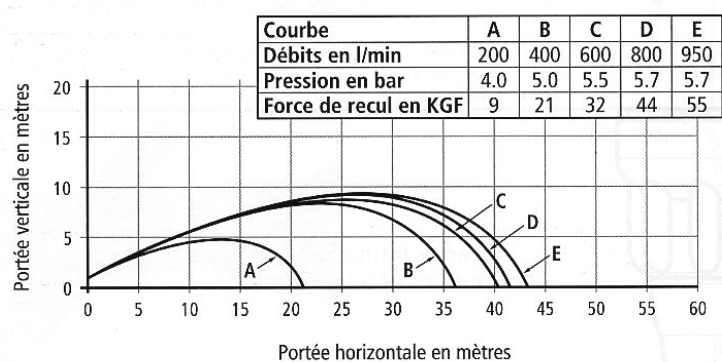
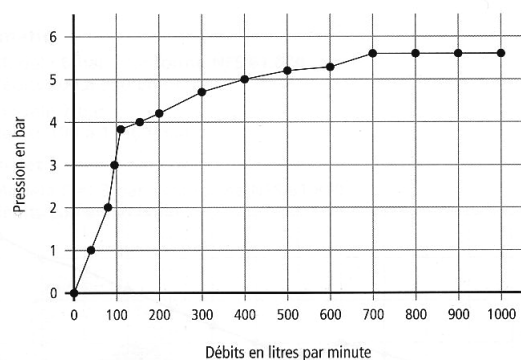
Duojet PA



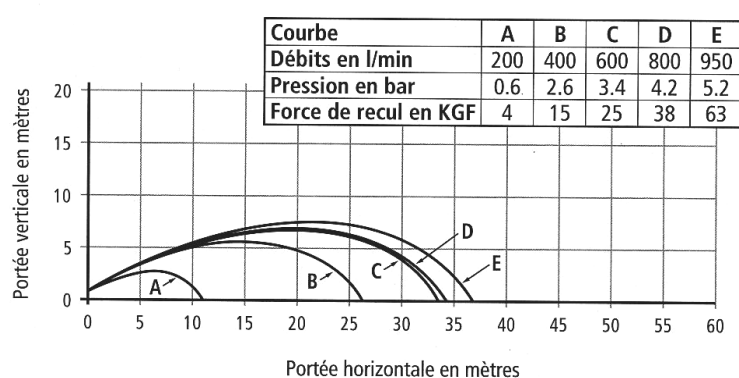
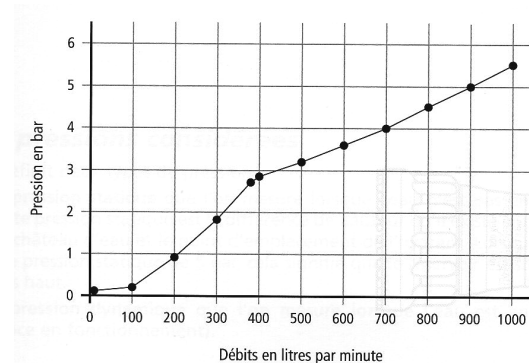
Jetmatic PP

- ♦ La lance JETMATIC dispose d'un système de régulation de pression à 6 bar
- ♦ La lance DUOJET fonctionne à pression standard ou à basse pression par simple rotation de la molette frontale
- ♦ La régulation de pression assure une portée relativement constante .
- ♦ Les 6 ouvertures et la fermeture sont actionnées par une poignée unique pour une réaction immédiate
- ♦ La diffusion en cône plein repousse les flammes et forme un écran protecteur
- ♦ Possibilité d'intervenir en mousse grâce aux adaptateurs POLYMOUSSE
- ♦ Réglage du jet plein à l'angle de diffusion maximum, en ¼ de tour
- ♦ Corps en aluminium anodisé dur
- ♦ Boisseau coulissant en acier inoxydable
- ♦ Nouvelle poignée ergonomique anti froid
- ♦ Filtre en inox à l'entrée
- ♦ Dents incassables en caoutchouc moulé « Superblack »

Jetmatic et Duojet à pression standard de régulation (6 bar)



Duojet à basse pression



Régulation standard (Jetmatic/Duojet)



Régulation basse pression (Duojet)

CARACTERISTIQUES

Modèle	Référence	Poids (kg)	Débit (l/min)	Pression	Raccord	Polymousse BF	Polymousse MF
JETMATIC PP	I11.20.022	3.6	200-950	6 bar	DSP65	I11.80.117	I11.80.119
JETMATIC PA	I11.20.032	4.5	200-950	6 bar	DSP65	I11.80.117	I11.80.119
DUOJET PP	I11.21.000	3.7	200-950	3 et 6 bar	DSP65	I11.80.117	I11.80.119
DUOJET PA	I11.21.005	4.9	200-950	3 et 6 bar	DSP65	I11.80.117	I11.80.119

ENTRETIEN : Maintenance très réduite du fait de la conception très robuste de la lance et des matériaux utilisés.