

## >> SR-FTO-11

## Relevage du tableau de bord



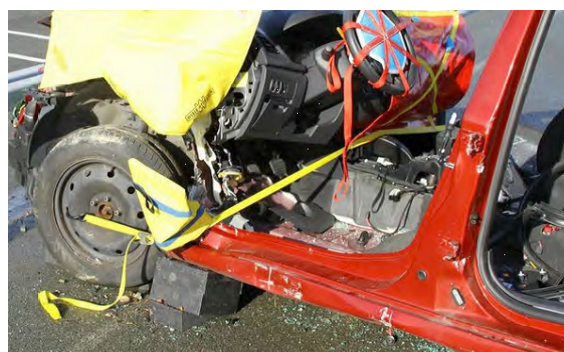
### Matériel

- Crayon carrosserie
- Outil de dégarnissage
- Cisaille
- Ecarteur
- Protections de coupes



### Indications

Dégager une victime sous l'emprise de son tableau de bord ou de son volant.



### Sécurité

- Attention durant la mise en oeuvre de l'écarteur en appui sur le bas de caisse au risque d'écrasement / affaissement.



### Critères d'efficacité

Relever le volant sans que la manoeuvre n'engendre un affaissement du véhicule.



### Réalisation



- La porte est déposée.
- Procéder ensuite à la dépose de l'aile (attention aux Condensateurs UCAP).



- Créer une fenêtre.
- Découper la partie inférieure du montant A selon la charte graphique.



- Effectuer une coupe de décharge au niveau au niveau du longeron : passage de roue (avant la suspension).



- Vérifier que le calage est efficace.
- Insérer l'écarteur dans la fenêtre réalisée dans la partie inférieure du montant A .



- Mettre en action l'écarteur afin de relever le tableau de bord jusqu'à la hauteur souhaitée : l'écarteur doit être à l'horizontal.
- Réajuster le calage



### Astuces

Les astuces qui suivent vont permettre dans certains cas de dégager la victime sans avoir besoin de procéder au relevage du tableau de bord.



- Placer l'écarteur sous le volant et en appui sur le bas de caisse (avec contre calage), et ouvrir l'écarteur.



- Placer et développer un vérin à l'aplomb du tableau de bord, s'assurer de l'appui stable du vérin sur une cale.



- Couper les branches du volant à l'aide de la mini-cisaille : manœuvre possible avec airbag.