

>> SR-FTO-10 Relevage du tableau de bord combiné



Matériel

- Crayon carrosserie
- Cisaille
- Vérin
- Outil de dégarnissage
- Ecarteur
- Protections de coupes



Indications

Dégager 1 ou 2 victimes coincées par le tableau de bord lorsque l'action d'un seul outil n'est pas suffisante.



Sécurité

- Attention durant la mise en œuvre de l'écarteur en appui sur le bas de caisse au risque d'écrasement / affaissement.
- Faire attention à l'affaissement du siège.
- Prendre en compte le personnel environnant et la victime lors de la mise en œuvre des vérins...



Critères d'efficacité

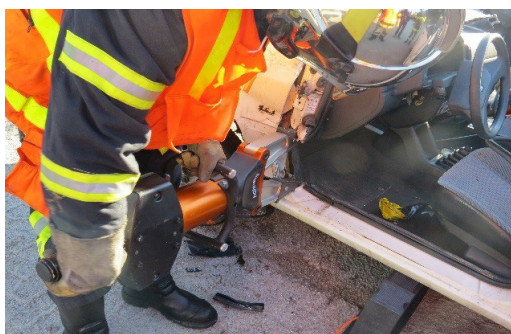
- Relever l'ensemble tableau de bord et volant suffisamment sans que la manœuvre n'engendre un affaissement du véhicule.



Réalisation



Mise en place du vérin.



- Mise en place de l'écarteur.



- Action combiné sur les 2 outils.



Astuces



Variante :

- Ajuster les 2 points de calage.