

>> SR-FTO-09

Bascule du tableau de bord



Matériel

- Crayon carrosserie
- Cisailles
- Écarteur
- Outil de dégarnissage
- Vérin
- Protections de coupes



Indications

Dégager une victime sous l'emprise de son tableau de bord ou de son volant.



Sécurité

- Faire attention à l'affaissement du siège.
- Prendre en compte le personnel environnant et la victime lors de la mise en oeuvre des vérins...



Critères d'efficacité

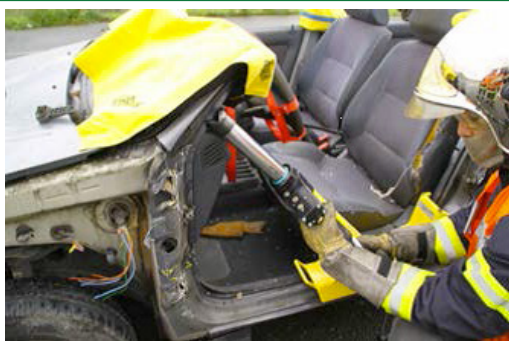
- Le tableau de bord est basculé rapidement.
- L'espace créé est suffisamment grand pour permettre l'extraction de la victime.
- Vérin correctement positionné et sa poignée est tournée vers l'extérieur.



Réalisation



- Dégarnir et déposer l'aile.



- Poser la cale
- Mettre en appui le vérin sur la cale et le montant A (le plus près possible de la poutrelle du tableau de bord).



- Réaliser une coupe de décharge dans l'ailé (efficacité maxi : entre amortisseur et montant A).
- Réaliser une deuxième coupe de dé-charge en bas du montant A selon la charte graphique.



- Pousser le montant avec le vérin.
- Ne pas oublier le contre calage sous le sabot et réajuster le calage si nécessaire.
- Calage possible sous montant A dans la coupe de faiblesse pour sécuriser l'action pour maintenir l'espace créé.



Astuces

Variante : Couper si possible le montant B suffisamment haut pour maintenir le sabot.

La cale de vérin peut être remplacée par l'écarteur en pinçant une cale.

