

SR-FTO-05 Découpe de la tôle - véhicule utilitaire



Matériel

- Crayon carrosserie
- Halligan tool
- Scie sabre ou à défaut cisaille



Indications

Savoir découper une tôle d'un véhicule utilitaire en vue de pouvoir observer le contenu d'un chargement ou d'accéder à la partie arrière.



Sécurité

- Vigilance aux aménagements intérieurs qui peuvent être réalisés



Critères d'efficacité

- L'espace créé permet une visibilité sur la caisse arrière



Réalisation



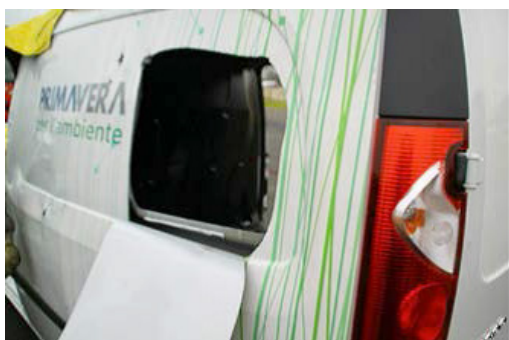
- A l'aide de la Fiche d'Aide à la Désincarcération ou à défaut par toucher identifier, la présence de renforts



- A l'aide du pointeau de l'Halligan tool créer un trou pour laisser pénétrer la scie sabre ou à défaut la cisaille.



- A l'aide de la scie sabre, réaliser la découpe souhaitée.



- Ecarter la tôle de manière à ne pas se blesser



Astuces



- Cette même méthode peut s'adapter dans la partie qui sépare l'habitacle de la caisse arrière.