

## >> SR-FTO-02

## Dépose d'un vitrage trempé



### Matériel

- Ruban adhésif
- Couteau ou cutter
- Pointeau



### Indications

Déposer un vitrage en toute sécurité en réduisant au maximum les débris et poussières



### Sécurité

Attention aux débris de verre résiduels et aux projections.

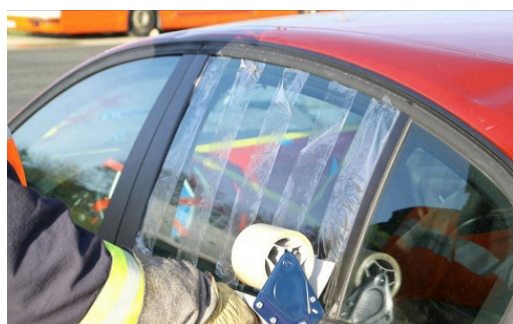


### Critères d'efficacité

Très peu de débris de verre à l'intérieur du véhicule.



### Réalisation



- Scotcher le vitrage



- Quadriller l'ensemble.



- Briser le vitrage à l'aide d'un pointeau, en commençant par un angle.



- Déposer l'ensemble du vitrage.