

# LIVRET DE SUIVI INDIVIDUEL

---

## SDIS 01

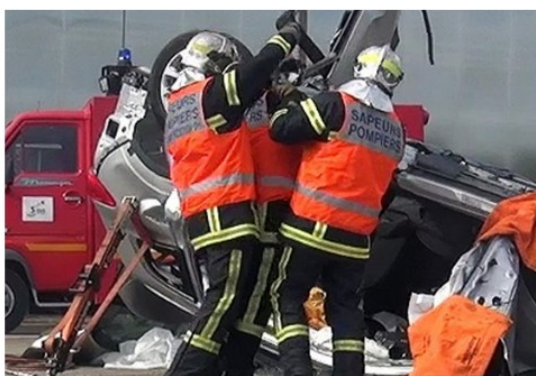
Centre de Formation  
Départemental  
200 avenue du  
Capitaine Dhonne  
01000  
Bourg-en-Bresse

### PREPARATION A LA FORMATION EQUIPIER PROTECTION INCENDIE



Nom - Prénom :

CIS d'appartenance :



Ce livret a pour objectif d'accompagner l'apprenant et les personnes ressources dans la préparation à la formation d'équipier protection incendie.

Ce livret regroupe les savoirs et savoirs-faire minimum qui devront être maîtrisés par l'apprenant avant de se présenter le 1<sup>er</sup> jour de la formation. L'équipe pédagogique se réserve la possibilité de mettre fin prématurément à la formation si elle constate que cette préparation n'a pas été réalisée.

Ce livret vient en complément de la plate-forme numérique de formation ENASIS qui reste la source de partage de connaissance. Les ressources nécessaires à la préparation sont regroupées dans un espace d'activité à retrouver en suivant le cheminement suivant :

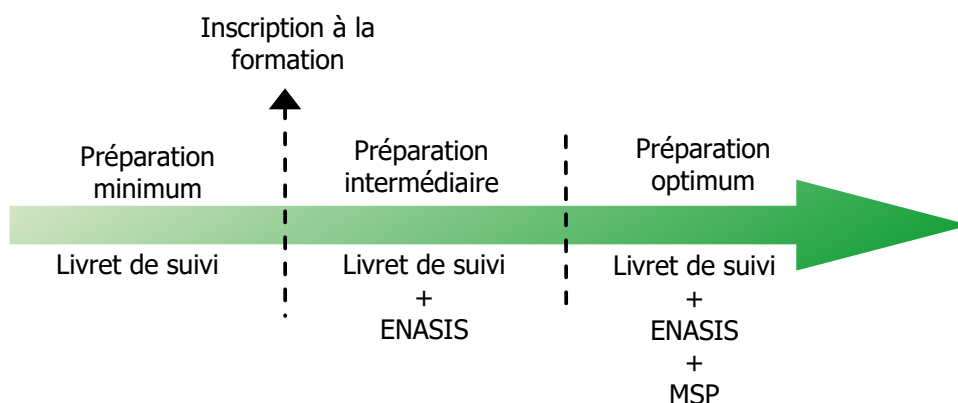
*plate-forme ENASIS > Espaces d'activités > Opérationnel > Equipier > SIS01 - Equipier – Protection incendie*

## Bienvenue sur ENASIS !

Pour travailler avant , pendant mes formations et tout au long de mon activité de sapeur-pompier



Cet espace d'activité doit permettre à l'apprenant de travailler en autonomie et d'approfondir les savoirs et savoirs-faire énoncés dans le livret de suivi. Il est également possible de compléter cette préparation par des mises en situation professionnelle.



Le livret ne devra pas être présenté à l'équipe pédagogique au 1<sup>er</sup> jour de formation. Encore une fois c'est un outils d'accompagnement pour l'apprenant et il appartiendra aux personnes ressources en charge de la préparation d'estimer si l'apprenant est en mesure de participer à la formation.

# EQUIPIER PROTECTION INCENDIE

THEME	SAVOIR (S) / SAVOIR FAIRE (S.F)		OBJECTIFS	ASSIMILE		Emargements Formateurs
				Oui	Non	
Engin Pompe Tonne (voir GMO)	Réaliser l'inventaire d'un EPT	SF	. réaliser l'inventaire de l'EPT du centre			
	Connaître les différents matériel de l'EPT	S	. descriptif des matériels (nom, nomenclature, utilisation)			
EPI	Connaître les EPI vestimentaires de feu individuels et collectifs	SF	. s'équiper de ses EPI			
MPT	Mettre en œuvre un MPT	SF	. s'équiper du MPT			
			. se sécuriser sur une échelle			
Les tuyaux	Mettre en œuvre les différents types de tuyaux d'un engin pompe tonne	SF	. dérouler un tuyau en couronne, O ou Z			
			. rouler en couronne, O et Z			
			. dérouler la LDT			
			. mise en œuvre d'une ligne d'aspiration			
			. réaliser l'établissement en eau d'une LDV 500 de plain pied			
Les échelles	Connaître la nomenclature	S				
	Mettre en œuvre l'échelle à coulisse	SF	. déployer et sécuriser une échelle à coulisse . déplacer une échelle à coulisse à 2			
Le dévidoir	Mettre en œuvre du dévidoir	SF	. descendre et monter un dévidoir			
			. dérouler et rouler un dévidoir			
Les lances	Mettre en œuvre des lances	SF	. utiliser les LDV 500 – LDV1000 – TREPIED			
	Mettre en œuvre des jets		. droit, diffusé d'attaque, protection, brisé			
Le lot de sauvetage (LSPCC)	Connaître la nomenclature du LSPCC	S	. notion fondamentale, longueur utile de la corde, nbr anneaux cousus, utilisation des mousquetons			
	Mettre en œuvre le LSPCC	SF	. réaliser un nœud de cabestan, huit, clé d'arrêt, français			
			. s'équiper du harnais			
			. réaliser un dispositif de descente			
			. contrôler les agrès après utilisation			
Les points d'eau	Connaître les points d'eau principaux (PI – BI – réserve – aspiration)	S	. visite des différents PEI			
	Mettre en œuvre un PEI	SF	. purger un hydrant			
			. brancher un tuyau d'alimentation de 70			
Connaissance sur le feu	Connaître les notions essentielles	S	. le triangle du feu			
			. les classes de feu			