

MALAISES & AFFECTATIONS SPÉCIFIQUES

SSUAP n° 1

OBJECTIF : A la fin de la séquence vous serez capable d'identifier une douleur thoracique non traumatique ou une crise d'asthme et de réaliser sa prise en charge pouvant inclure une aide à la prise de médicaments sur prescription médicale

DOULEUR THORACIQUE (06AC04/06-2018) pages 193 à 195

- MSP douleur thoracique non traumatique
- Débriefing (utilisation du multi paramétrique et/ou tablette pour les centres équipés)

CRISE D'ASTHME (06AC03/06-2018 et 06PRO3/06-2018) pages 190 à 192

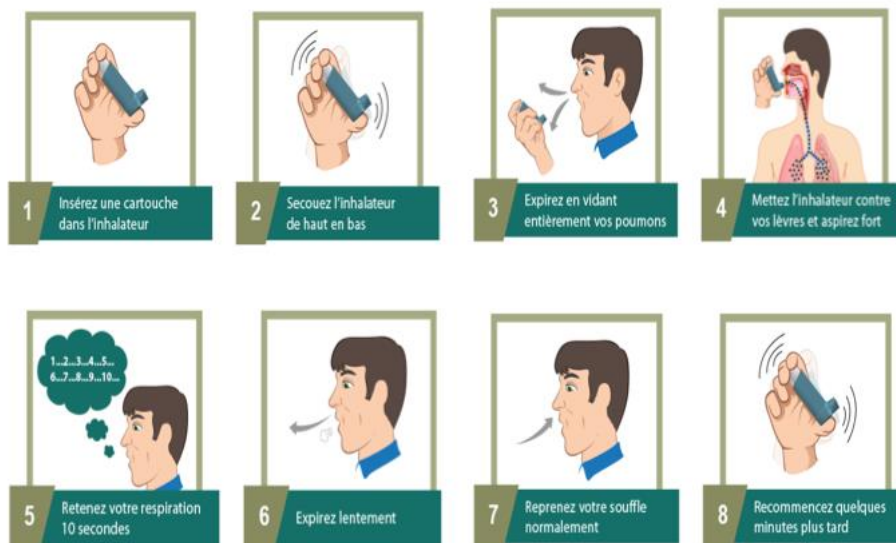
- MSP crise d'asthme (identification et régulation sans prise de médicaments),
- Débriefing.

QPACRE AIDE A LA PRISE DE MEDICAMENT SSUAP 1-2025 N °5.2

RAPPELS GESTES DE SOINS VENTOLINE ET NATISPRAY

Cadre légal prescription médicale

VENTOLINE (CRISE D'ASTHME):



SSUAP 1

SPRAY SUB LINGUAL (DOULEUR THORACIQUE NON TRAUMATIQUE

1) Utiliser le spray (Isocard, Lénitral Spray, Natispray) :



- s'asseoir, prendre et décapuchonner le tube
- ouvrir la bouche et placer le spray juste devant
- appuyer sur le haut du spray, faire **UNE** pulvérisation sous la langue ou à l'intérieur de la joue
- fermer la bouche et attendre quelques secondes avant d'avaler
- **noter le temps que met la douleur pour disparaître**

2) Après une pilule ou une pulvérisation :



- rester assis 5 minutes
- puis, si vous ressentez encore une douleur, prenez une seconde pulvérisation
- attendez encore 5 autres minutes
- si la douleur persiste, appelez le **Centre 15** (ou le 112 depuis un portable)



01h30'