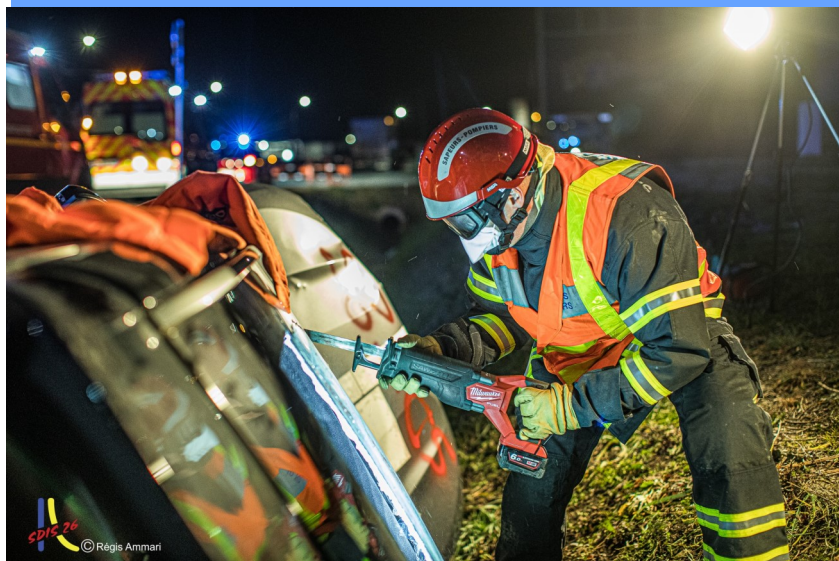


LIVRET INDIVIDUEL DE SUIVI Equipier Secours Routier

(propriété de l'apprenant)



NOM et Prénom :

Centre :

Tuteur en centre :

Responsable Pédagogique fidélisé :

Dates de la formation :

1. SUIVI DE LA TECHNICITE

ETAPES DE LA MGO SR	THEMATIQUES	TECHNIQUES	Cocher si non doté dans son CS	COCHER SI TECHNIQUE VUE OU REALISEE
Sécurisation du site	Balises VSR conforme au PISIR 26	Pose de cônes		
	Protection contre l'incendie Eclairage de la zone	Pose du triangle de pré-signalisation Mise en œuvre de la protection incendie (lance HP) Mise en œuvre des moyens d'éclairage		
Sécurisation du ou des véhicule(s)	« Identifier »	Aide à l'identification des éléments d'énergie du véhicule		
	« Inspecter »	Aide à l'inspection de ces éléments (câbles, batterie, ...)		
	« Interdire »	Respect de l'interdiction d'action sur les vecteurs de puissance		
	« Immobiliser »	Utilisation des cales plates et escaliers Utilisation des étais à sangle		
Secours aux personnes	« Isoler »	Utilisation des sangles à cliquet, du treuil, du TIRFOR		
	Protection des intervenants et des victimes	Gestion des batteries 12V/24V Utilisation des protections d'airbags		
	Stabilisation du véhicule	Utilisation des protections de coupe et du bouclier de protection Vérification constante de la stabilisation du véhicule		
Sécurisation des techniques de désincarcération	Désincarcération de la victime	Gestion du verre		
		Dégarnissage		
		Respect des indications du CA selon la charte graphique		
		Utilisation de la cisaille		
		Utilisation de l'écarteur		
		Utilisation de l'outil combiné		
		Utilisation de la scie sabre		
		Utilisation de la déboulonneuse		
		Utilisation de la barre HALLIGAN		
		Utilisation du vérin hydraulique		
Utilisation du petit outillage (clés, pinces, ...)				
Sortie de la ou des victime(s)	Extraction de la victime	Utilisation de l'outil pare-brise		
		Utilisation des coussins de levage		
		Utilisation du coupe pédale, d'une sangle		
		Utilisation des chaînes		
		Intégration dans les techniques SSUAP		

2. SUIVI DES COMPETENCES

MSP n°1

Thématique : Formateur :		MSP n°1					
Activité	Compétence	Savoir-agir	A	ECA	NA	NE	JUSTIFICATIONS
	Assurer le balisage et la protection d'un accident routier	Mettre en œuvre les mesures de sécurité adaptées à la protection de la zone d'intervention					
		Réaliser le calage					
		Assurer la protection incendie					
Intervenir au sein d'une équipe de secours routier	Désincarcérer une victime	Préparer les matériels de désincarcération					
		Protéger les victimes et les intervenants des effets de la désincarcération					
		Procéder à la désincarcération demandée en appliquant les techniques adaptées					
Participer à l'extraction de la victime		Contribuer à l'extraction de la victime					
		Coopérer avec les personnels du VSUAP, le personnel médical et para-médical					

LÉGENDE : A = ACQUIS, ECA = EN COURS D'ACQUISITION, NA = NON ACQUIS ET NE = NON EVALUE

2. SUIVI DES COMPETENCES

MSP n°2

Thématique : Formateur :		MSP n°2					
Activité	Compétence	Savoir-agir	A	ECA	NA	NE	JUSTIFICATIONS
	Assurer le balisage et la protection d'un accident routier	Mettre en œuvre les mesures de sécurité adaptées à la protection de la zone d'intervention					
		Réaliser le calage					
		Assurer la protection incendie					
Intervenir au sein d'une équipe de secours routier	Désincarcérer une victime	Préparer les matériels de désincarcération					
		Protéger les victimes et les intervenants des effets de la désincarcération					
		Procéder à la désincarcération demandée en appliquant les techniques adaptées					
Participer à l'extraction de la victime		Contribuer à l'extraction de la victime					
		Coopérer avec les personnels du VSUAP, le personnel médical et para-médical					

LÉGENDE : A = ACQUIS, ECA = EN COURS D'ACQUISITION, NA = NON ACQUIS ET NE = NON EVALUE

2. SUIVI DES COMPETENCES

MSP n°3

Thématique : Formateur :		MSP n°3					
Activité	Compétence	Savoir-agir	A	ECA	NA	NE	JUSTIFICATIONS
	Assurer le balisage et la protection d'un accident routier	Mettre en œuvre les mesures de sécurité adaptées à la protection de la zone d'intervention					
		Réaliser le calage					
		Assurer la protection incendie					
Intervenir au sein d'une équipe de secours routier	Désincarcérer une victime	Préparer les matériels de désincarcération					
		Protéger les victimes et les intervenants des effets de la désincarcération					
		Procéder à la désincarcération demandée en appliquant les techniques adaptées					
Participer à l'extraction de la victime		Contribuer à l'extraction de la victime					
		Coopérer avec les personnels du VSUAP, le personnel médical et para-médical					

LÉGENDE : A = ACQUIS, ECA = EN COURS D'ACQUISITION, NA = NON ACQUIS ET NE = NON EVALUE

2. SUIVI DES COMPETENCES

MSP n°4

Thématique : Formateur :		MSP n°4					
Activité	Compétence	Savoir-agir	A	ECA	NA	NE	JUSTIFICATIONS
	Assurer le balisage et la protection d'un accident routier	Mettre en œuvre les mesures de sécurité adaptées à la protection de la zone d'intervention					
		Réaliser le calage					
		Assurer la protection incendie					
Intervenir au sein d'une équipe de secours routier	Désincarcérer une victime	Préparer les matériels de désincarcération					
		Protéger les victimes et les intervenants des effets de la désincarcération					
		Procéder à la désincarcération demandée en appliquant les techniques adaptées					
Participer à l'extraction de la victime		Contribuer à l'extraction de la victime					
		Coopérer avec les personnels du VSUAP, le personnel médical et para-médical					

LÉGENDE : A = ACQUIS, ECA = EN COURS D'ACQUISITION, NA = NON ACQUIS ET NE = NON EVALUE

2. SUIVI DES COMPETENCES

MSP n°5

Thématique : Formateur :		MSP n°5					
Activité	Compétence	Savoir-agir	A	ECA	NA	NE	JUSTIFICATIONS
	Assurer le balisage et la protection d'un accident routier	Mettre en œuvre les mesures de sécurité adaptées à la protection de la zone d'intervention					
		Réaliser le calage					
		Assurer la protection incendie					
Intervenir au sein d'une équipe de secours routier	Désincarcérer une victime	Préparer les matériels de désincarcération					
		Protéger les victimes et les intervenants des effets de la désincarcération					
		Procéder à la désincarcération demandée en appliquant les techniques adaptées					
Participer à l'extraction de la victime		Contribuer à l'extraction de la victime					
		Coopérer avec les personnels du VSUAP, le personnel médical et para-médical					

LÉGENDE : A = ACQUIS, ECA = EN COURS D'ACQUISITION, NA = NON ACQUIS ET NE = NON EVALUE

2. SUIVI DES COMPETENCES

MSP n°6

Thématique : Formateur :		MSP n°6					
Activité	Compétence	Savoir-agir	A	ECA	NA	NE	JUSTIFICATIONS
	Assurer le balisage et la protection d'un accident routier	Mettre en œuvre les mesures de sécurité adaptées à la protection de la zone d'intervention					
		Réaliser le calage					
		Assurer la protection incendie					
Intervenir au sein d'une équipe de secours routier	Désincarcarer une victime	Préparer les matériels de désincarcération					
		Protéger les victimes et les intervenants des effets de la désincarcération					
		Procéder à la désincarcération demandée en appliquant les techniques adaptées					
Participer à l'extraction de la victime		Contribuer à l'extraction de la victime					
		Coopérer avec les personnels du VSUAP, le personnel médical et para-médical					

LÉGENDE : A = ACQUIS, ECA = EN COURS D'ACQUISITION, NA = NON ACQUIS ET NE = NON EVALUE

SYNTHESE DES COMPETENCES

Activité	Compétence	MSP 1		MSP 2		MSP 3		MSP 4		MSP 5		MSP 6	
		A	NA	E	NA	E	NA	E	NA	E	NA	E	NA
Intervenir au sein d'une équipe de secours routier	Savoir-agir												
	Mettre en œuvre les mesures de sécurité adaptées à la protection de la zone d'intervention												
	Réaliser le calage												
	Assurer la protection incendie												
	Préparer les matériels de désincarcération												
	Protéger les victimes et les intervenants des effets de la désincarcération												
	Procéder à la désincarcération demandée en appliquant les techniques adaptées												
	Contribuer à l'extraction de la victime												
	Coopérer avec les personnels du VSUAP, le personnel médical et paramédical												

LÉGENDE : A = ACQUIS, ECA = EN COURS D'ACQUISITION, NA = NON ACQUIS ET NE = NON EVALUE